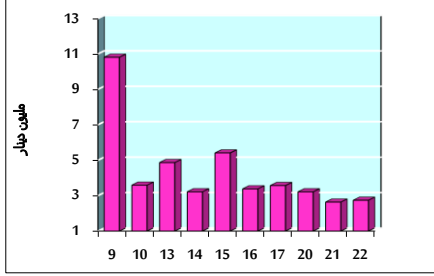


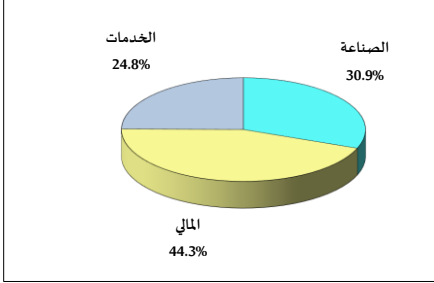
خلاصة البيانات الإحصائية لبورصة عمان

الثلاثاء 2022/11/22

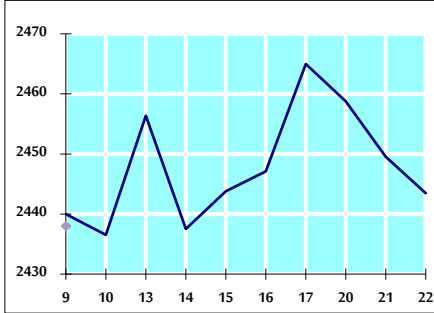
حجم التداول اليومي من 11/9 لغاية 2022/11/22



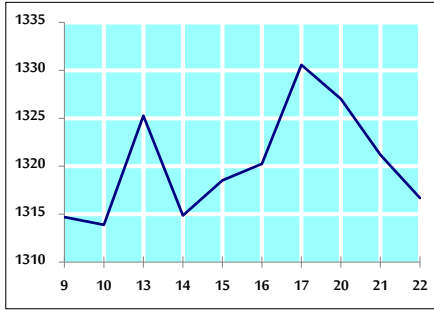
التوزيع القطاعي لحجم التداول ليوم الثلاثاء 2022/11/22



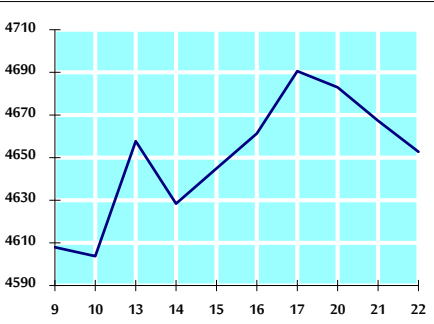
الرقم القياسي العام المرجح بالأسهم الحرة من 11/9 لغاية 2022/11/22



الرقم القياسي المرجح بالأسهم الحرة ASE20 من 11/9 لغاية 2022/11/22



الرقم القياسي العام المرجح بالقيمة السوقية من 11/9 لغاية 2022/11/22



حجم التداول (دينار)

التغير (%)	التغير	2022	2021	
-66.30%	-5,392,200	2,741,428	8,133,628	يومي
-14.31%	-13,959,406	83,560,649	97,520,055	تراكبي (11/22-11/1)
0.47%	8,233,215	1,776,863,230	1,768,630,015	تراكبي (11/22-1/2)

عدد الأسهم المتداولة

التغير (%)	التغير	2022	2021	
-56.66%	-3,981,319	3,045,396	7,026,715	يومي
-15.33%	-12,597,534	69,572,194	82,169,728	تراكبي (11/22-11/1)
-24.76%	-343,863,257	1,044,982,658	1,388,845,915	تراكبي (11/22-1/2)

عدد العقود المنفذة

التغير (%)	التغير	2022	2021	
-48.70%	-2,267	2,388	4,655	يومي
-37.72%	-21,358	35,270	56,628	تراكبي (11/22-11/1)
-8.06%	-59,166	674,799	733,965	تراكبي (11/22-1/2)

بعض النسب المالية للبورصة (2022/11/22)

القطاع	القيمة السوقية P/E إلى العائد	القيمة السوقية إلى القيمة الدفترية	الأرباح الموزعة إلى القيمة السوقية (%)	معدل دوران
القطاع المالي	14.304	0.857	4.813	0.045
قطاع الخدمات	18.166	1.394	4.162	0.054
قطاع الصناعة	11.282	2.577	4.445	0.075
جميع القطاعات	13.033	1.234	4.653	0.050

الرقم القياسي العام لأسعار الأسهم المرجح بالقيمة السوقية للأسهم الحرة (1000=1999)

القطاع	التغير		الثلاثاء	الاثنين	الرقم القياسي العام
	اليوم السابق	بداية العام	22/11/2022	21/11/2022	
القطاع المالي	-0.25%	15.33%	2443.5	2449.5	الرقم القياسي العام
قطاع الخدمات	-0.30%	1.42%	2641.3	2649.2	القطاع المالي
قطاع الصناعة	0.20%	26.19%	1675.0	1671.7	قطاع الخدمات
قطاع الصناعة	-0.56%	42.61%	5227.9	5257.1	قطاع الصناعة

الرقم القياسي لأسعار الأسهم المرجح بالقيمة السوقية للأسهم الحرة ASE20 (1000=2014)

التغير	الثلاثاء	الاثنين
-0.34%	1316.7	1321.2
22.56%		

مؤشر العائد الكلي (1074=2021)ASETR

التغير	الثلاثاء	الاثنين
-0.34%	1399.7	1404.5
30.28%		

الرقم القياسي لأسعار الأسهم المرجح بالقيمة السوقية (1000=1991)

القطاع	التغير		الثلاثاء	الاثنين	الرقم القياسي العام
	اليوم السابق	بداية العام	22/11/2022	21/11/2022	
القطاع المالي	-0.31%	16.17%	4652.7	4667.3	الرقم القياسي العام
قطاع البنوك	-0.27%	0.69%	6611.7	6629.5	قطاع البنوك
قطاع التأمين	-0.04%	2.82%	1365.8	1366.4	قطاع التأمين
قطاع الخدمات	-0.27%	4.02%	813.9	816.1	قطاع الخدمات
قطاع الصناعة	-0.38%	45.85%	6855.8	6882.0	قطاع الصناعة

الرقم القياسي المرجح بالقيمة السوقية للأسهم الحرة حسب الأسواق (1000=2012)

القطاع	التغير		الثلاثاء	الاثنين	الرقم القياسي العام
	اليوم السابق	بداية العام	22/11/2022	21/11/2022	
السوق الأول	-0.24%	20.14%	1375.5	1378.7	السوق الأول
السوق الثاني	-0.05%	-17.01%	777.3	777.7	السوق الثاني

القيمة السوقية (دينار)

التغير	الثلاثاء	الاثنين
-0.30%	17,725,484,641	17,778,315,101
14.39%		