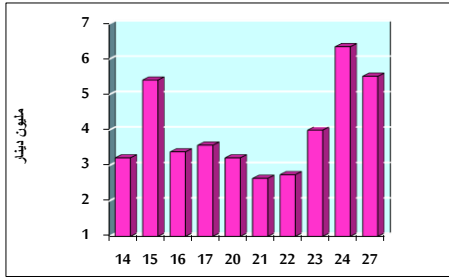


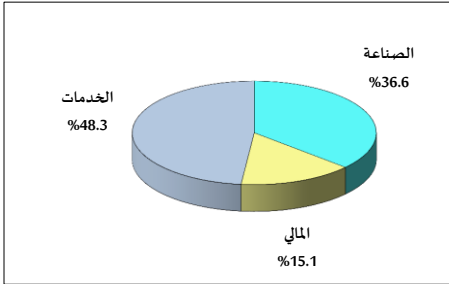
خلاصة البيانات الإحصائية لبورصة عمان

الأحد 2022/11/27

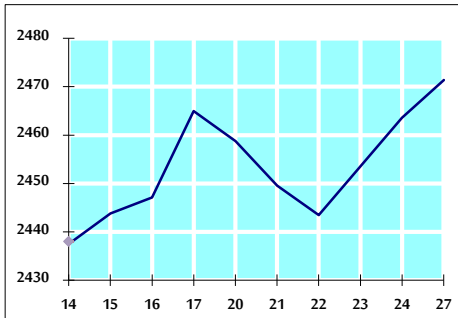
حجم التداول اليومي من 11/14 لغاية 2022/11/27



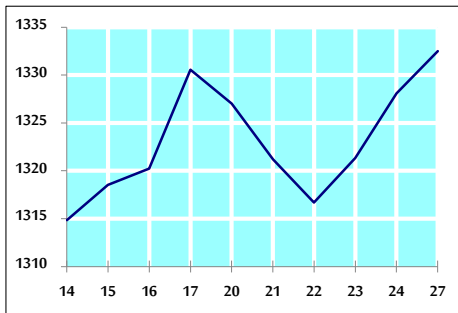
التوزيع القطاعي لحجم التداول ليوم الأحد 2022/11/27



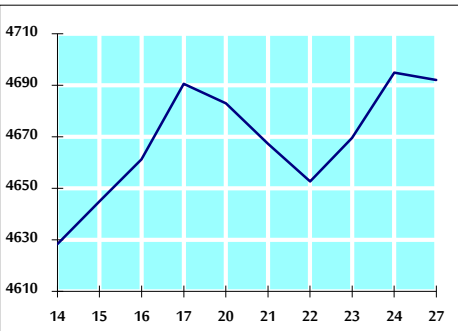
الرقم القياسي العام المرجح بالأسهم الحرة من 11/14 لغاية 2022/11/27



الرقم القياسي المرجح بالأسهم الحرة ASE20 من 11/14 لغاية 2022/11/27



الرقم القياسي العام المرجح بالقيمة السوقية من 11/14 لغاية 2022/11/27



حجم التداول (دينار)

التغير (%)	التغير	2022	2021	
-30.23%	-2,390,483	5,516,985	7,907,468	يومي
-16.90%	-20,222,741	99,428,850	119,651,591	تراكمي (11/27-11/1)
0.11%	1,969,880	1,792,731,431	1,790,761,551	تراكمي (11/27-1/2)

عدد الأسهم المتداولة

التغير (%)	التغير	2022	2021	
-36.42%	-2,419,522	4,223,832	6,643,354	يومي
-19.18%	-19,756,400	83,247,174	103,003,574	تراكمي (11/27-11/1)
-24.90%	-351,022,123	1,058,657,638	1,409,679,761	تراكمي (11/27-1/2)

عدد العقود المنفذة

التغير (%)	التغير	2022	2021	
-41.66%	-1,847	2,587	4,434	يومي
-36.99%	-25,419	43,297	68,716	تراكمي (11/27-11/1)
-8.47%	-63,227	682,826	746,053	تراكمي (11/27-1/2)

بعض النسب المالية للبورصة (2022/11/27)

القطاع	معدل دوران	الأرباح الموزعة إلى القيمة السوقية (%)	القيمة السوقية إلى القيمة الدفترية	P/E إلى العائد
القطاع المالي	0.031	4.778	0.863	14.409
قطاع الخدمات	0.177	4.088	1.419	18.497
قطاع الصناعة	0.109	4.419	2.592	11.348
جميع القطاعات	0.069	4.614	1.245	13.143

الرقم القياسي العام لأسعار الأسهم المرجح بالقيمة السوقية للأسهم الحرة (1000=1999)

الرقم القياسي العام	التغير		الأحد 27/11/2022	الخميس 24/11/2022
	بداية العام	اليوم السابق		
16.65%	0.32%	2471.4	2463.6	الرقم القياسي العام
2.06%	0.05%	2658.0	2656.7	القطاع المالي
29.37%	1.72%	1717.2	1688.2	قطاع الخدمات
43.91%	-0.66%	5275.5	5310.4	قطاع الصناعة

الرقم القياسي لأسعار الأسهم المرجح بالقيمة السوقية للأسهم الحرة ASE20 (1000=2014)

التغير	الأحد 27/11/2022	الخميس 24/11/2022
24.03%	1332.5	1328.1

مؤشر العائد الكلي ASE20 (2021=1074)

التغير	الأحد 27/11/2022	الخميس 24/11/2022
31.85%	1416.5	1411.8

الرقم القياسي لأسعار الأسهم المرجح بالقيمة السوقية (1000=1991)

الرقم القياسي العام	التغير		الأحد 27/11/2022	الخميس 24/11/2022
	بداية العام	اليوم السابق		
17.15%	-0.06%	4692.1	4694.8	الرقم القياسي العام
1.51%	0.13%	6665.3	6656.5	قطاع البنوك
2.93%	0.16%	1367.3	1365.1	قطاع التأمين
5.20%	0.40%	823.1	819.8	قطاع الخدمات
47.06%	-0.41%	6912.3	6940.7	قطاع الصناعة

الرقم القياسي المرجح بالقيمة السوقية للأسهم الحرة حسب الأسواق (1000=2012)

السوق	التغير		الأحد 27/11/2022	الخميس 24/11/2022
	بداية العام	اليوم السابق		
السوق الأول	21.55%	0.34%	1391.7	1386.9
السوق الثاني	-16.35%	-0.04%	783.4	783.8

القيمة السوقية (دينار)

التغير	الأحد 27/11/2022	الخميس 24/11/2022
15.34%	17,872,017,408	17,881,968,025