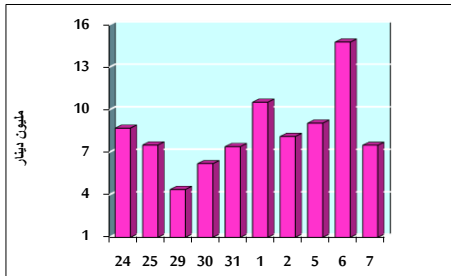


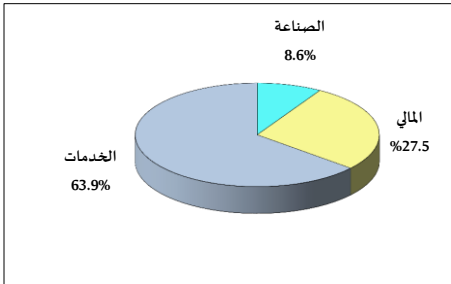
خلاصة البيانات الإحصائية لبورصة عمان

الثلاثاء 2022/6/7

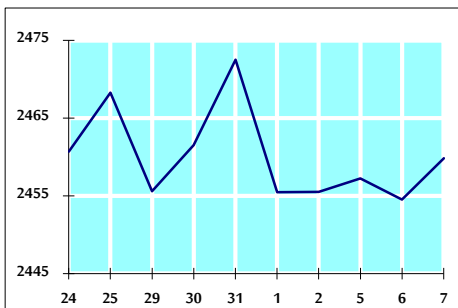
حجم التداول اليومي من 5/24 لغاية 2022/6/7



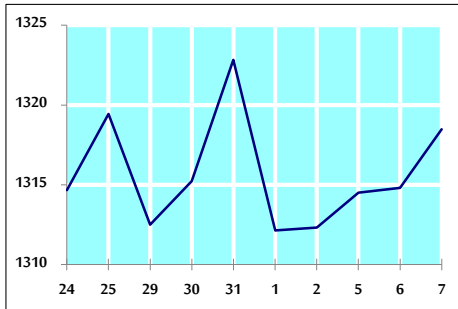
التوزيع القطاعي لحجم التداول ليوم الثلاثاء 2022/6/7



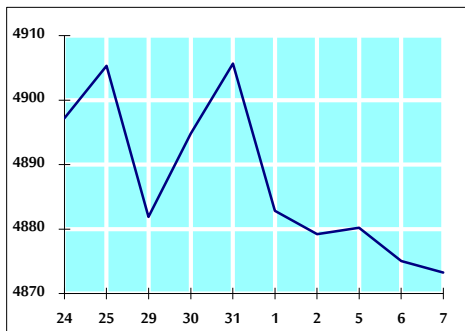
الرقم القياسي العام المرجح بالأشهر الحرة من 5/24 لغاية 2022/6/7



الرقم القياسي المرجح بالأشهر الحرة ASE20 من 5/24 لغاية 2022/6/7



الرقم القياسي العام المرجح بالقيمة السوقية من 5/24 لغاية 2022/6/7



حجم التداول (دينار)

التغير (%)	التغير	2022	2021	
-25.09%	-2,510,407	7,494,166	10,004,573	يومي
-13.91%	-8,075,177	49,975,289	58,050,466	تراكمي (6/7-6/1)
-14.47%	-134,061,331	792,146,469	926,207,800	تراكمي (6/7-1/2)

عدد الأسهم المتداولة

التغير (%)	التغير	2022	2021	
-36.51%	-2,198,306	3,822,228	6,020,534	يومي
-36.81%	-13,355,681	22,931,906	36,287,587	تراكمي (6/7-6/1)
-41.25%	-324,431,788	462,142,328	786,574,116	تراكمي (6/7-1/2)

عدد العقود المنفذة

التغير (%)	التغير	2022	2021	
-23.12%	-990	3,292	4,282	يومي
-33.67%	-7,985	15,727	23,712	تراكمي (6/7-6/1)
-9.09%	-31,672	316,656	348,328	تراكمي (6/7-1/2)

بعض النسب المالية للبورصة (2022/6/7)

القطاع	القيمة السوقية P/E إلى العائد	القيمة السوقية إلى القيمة الدفترية	الأرباح الموزعة إلى القيمة السوقية (%)	معدل الدوران (%)
القطاع المالي	13.911	0.843	4.934	0.040
قطاع الخدمات	17.437	1.325	4.366	0.135
قطاع الصناعة	12.896	2.946	3.889	0.059
جميع القطاعات	13.603	1.281	4.513	0.062

الرقم القياسي العام لاسعار الأسهم المرجح بالقيمة السوقية للأشهر الحرة (1999=1000)

القطاع	التغير		الثلاثاء 07/06/2022	الاثنين 06/06/2022	الرقم القياسي العام
	بداية العام	اليوم السابق			
القطاع المالي	2.38%	-0.22%	2666.6	2672.4	2454.5
قطاع الخدمات	18.87%	1.62%	1578.0	1552.9	1552.9
قطاع الصناعة	56.27%	-0.24%	5728.8	5742.8	5742.8

الرقم القياسي لاسعار الأسهم المرجح بالقيمة السوقية للأشهر الحرة ASE20 (2014=1000)

التغير	الثلاثاء	الاثنين
22.72%	1318.5	1314.8

مؤشر العائد الكلي ASETR (2021=1074)

التغير	الثلاثاء	الاثنين
30.46%	1401.6	1397.7

الرقم القياسي لاسعار الأسهم المرجح بالقيمة السوقية (1991=1000)

القطاع	التغير		الثلاثاء 07/06/2022	الاثنين 06/06/2022	الرقم القياسي العام
	بداية العام	اليوم السابق			
القطاع المالي	21.67%	-0.04%	4873.2	4875.0	4875.0
قطاع البنوك	0.48%	-0.14%	6598.0	6607.1	6607.1
قطاع التأمين	0.96%	0.43%	1341.1	1335.4	1335.4
قطاع الخدمات	-1.23%	0.23%	772.8	771.1	771.1
قطاع الصناعة	65.33%	-0.03%	7771.1	7773.2	7773.2

الرقم القياسي المرجح بالقيمة السوقية للأشهر الحرة حسب الأسواق (2012=1000)

السوق	التغير		الثلاثاء 07/06/2022	الاثنين 06/06/2022
	بداية العام	اليوم السابق		
السوق الأول	20.46%	0.34%	1379.2	1374.5
السوق الثاني	-14.40%	-0.82%	801.7	808.3

القيمة السوقية (دينار)

التغير	الثلاثاء	الاثنين
19.65%	18,539,960,113	18,546,890,303