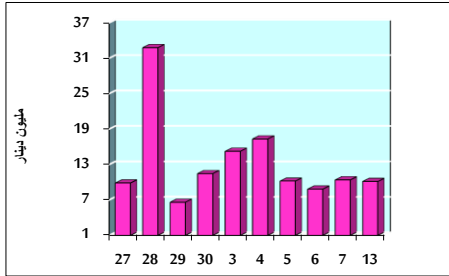


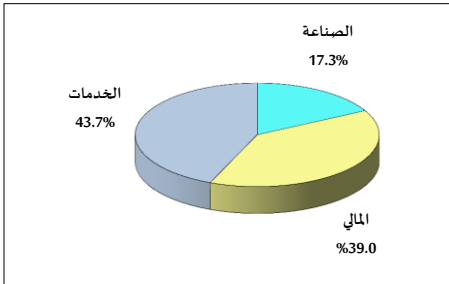
خلاصة البيانات الإحصائية لبورصة عمان

الأربعاء 2022/7/13

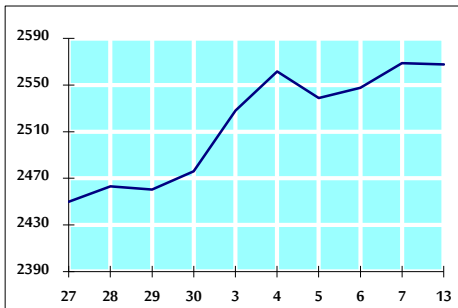
حجم التداول اليومي من 6/27 لغاية 2022/7/13



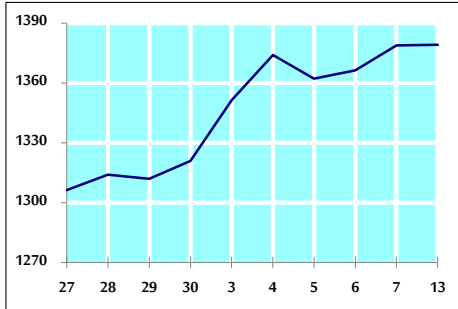
التوزيع القطاعي لحجم التداول ليوم الأربعاء 2022/7/13



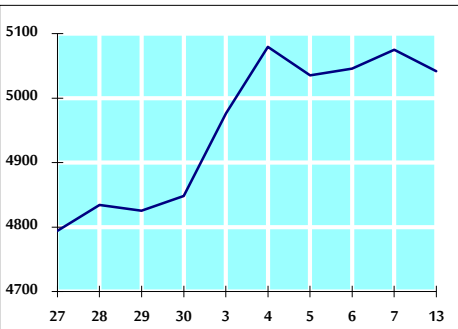
الرقم القياسي العام المرجح للأسهم الحرة من 6/27 لغاية 2022/7/13



الرقم القياسي العام المرجح للأسهم الحرة ASE20 من 6/27 لغاية 2022/7/13



الرقم القياسي العام المرجح بالقيمة السوقية من 6/27 لغاية 2022/7/13



حجم التداول (دينار)

التغير (%)	التغير	2022	2021	
68.48%	4,112,209	10,116,797	6,004,588	يومي
67.43%	29,028,883	72,079,900	43,051,017	تراكمي (7/13- 7/3)
-11.06%	-129,680,712	1,042,460,558	1,172,141,270	تراكمي (7/13-1/2)

عدد الأسهم المتداولة

التغير (%)	التغير	2022	2021	
24.47%	1,004,900	5,111,543	4,106,643	يومي
33.42%	9,144,081	36,506,481	27,362,400	تراكمي (7/13- 7/3)
-33.67%	-314,376,879	619,280,714	933,657,593	تراكمي (7/13-1/2)

عدد العقود المنفذة

التغير (%)	التغير	2022	2021	
42.93%	1,261	4,198	2,937	يومي
39.14%	7,847	27,893	20,046	تراكمي (7/13- 7/3)
-9.81%	-43,878	403,527	447,405	تراكمي (7/13-1/2)

بعض النسب المالية للبورصة (2022/7/13)

القطاع	معدل الدوران (%)	الأرباح الموزعة إلى القيمة السوقية (%)	القيمة السوقية إلى القيمة الدفترية	P/E إلى العائد	القيمة السوقية P/E
القطاع المالي	0.077	4.738	0.877	14.489	
قطاع الخدمات	0.126	4.030	1.436	18.894	
قطاع الصناعة	0.044	3.859	2.969	12.996	
جميع القطاعات	0.083	4.357	1.321	13.956	

الرقم القياسي العام لاسعار الاسهم المرجح بالقيمة السوقية للأسهم الحرة (1999=1000)

القطاع	التغير		الأربعاء	الخميس	الرقم القياسي العام
	بداية العام	اليوم السابق	13/07/2022	07/07/2022	
القطاع المالي	21.20%	-0.04%	2567.8	2568.9	
قطاع الخدمات	4.47%	0.19%	2720.8	2715.5	
قطاع الصناعة	33.08%	-0.29%	1766.6	1771.7	
قطاع الخدمات	58.70%	-0.44%	5817.8	5843.4	

الرقم القياسي لاسعار الاسهم المرجح بالقيمة السوقية للأسهم الحرة ASE20 (2014=1000)

التغير	الأربعاء	الخميس	
28.37%	0.02%	1379.2	1378.9

مؤشر العائد الكلي ASETR (2021=1074)

التغير	الأربعاء	الخميس	
36.46%	0.02%	1466.1	1465.9

الرقم القياسي لاسعار الاسهم المرجح بالقيمة السوقية (1991=1000)

القطاع	التغير		الأربعاء	الخميس	الرقم القياسي العام
	بداية العام	اليوم السابق	13/07/2022	07/07/2022	
القطاع المالي	25.88%	-0.65%	5042.0	5074.9	
قطاع البنوك	4.99%	-0.51%	6894.3	6929.5	
قطاع التأمين	-3.38%	1.11%	1283.5	1269.3	
قطاع الخدمات	4.76%	0.30%	819.6	817.1	
قطاع الصناعة	68.64%	-1.08%	7927.0	8013.8	

الرقم القياسي المرجح بالقيمة السوقية للأسهم الحرة حسب الأسواق (2012=1000)

السوق	التغير		الأربعاء	الخميس	الرقم القياسي
	بداية العام	اليوم السابق	13/07/2022	07/07/2022	
السوق الأول	25.76%	-0.02%	1439.9	1440.1	
السوق الثاني	-12.35%	-0.13%	820.9	822.0	

القيمة السوقية (دينار)

التغير	الأربعاء	الخميس	
23.48%	-0.62%	19,134,584,165	19,253,058,304