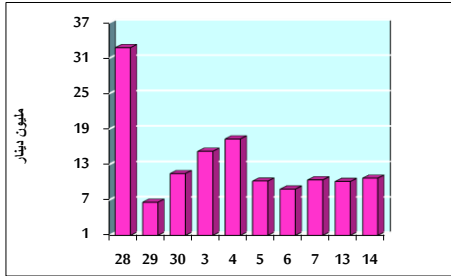


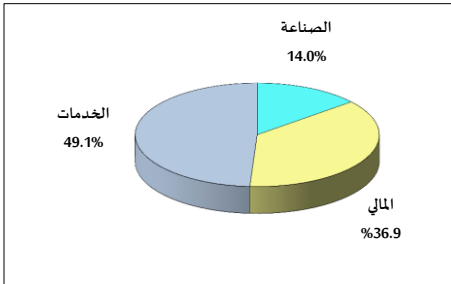
خلاصة البيانات الإحصائية لبورصة عمان

الخميس 2022/7/14

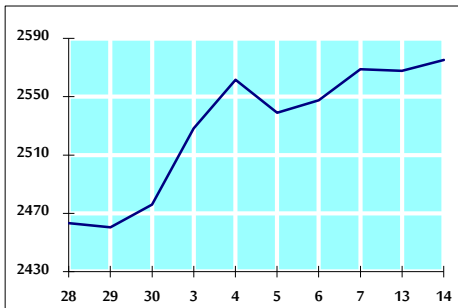
حجم التداول اليومي من 6/28 لغاية 2022/7/14



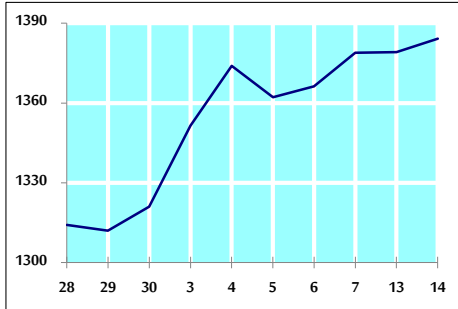
التوزيع القطاعي لحجم التداول ليوم الخميس 2022/7/14



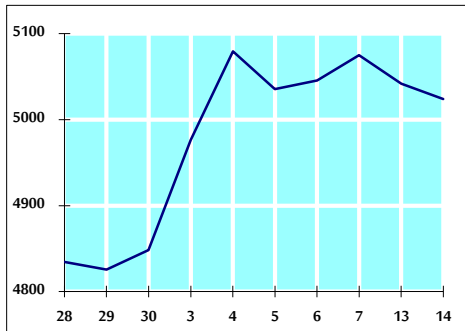
الرقم القياسي العام المرجح بالأسهم الحرة من 6/28 لغاية 2022/7/14



الرقم القياسي المرجح بالأسهم الحرة ASE20 من 6/28 لغاية 2022/7/14



الرقم القياسي العام المرجح بالقيمة السوقية من 6/28 لغاية 2022/7/14



حجم التداول (دينار)

التغير (%)	التغير	2022	2021	
107.31%	5,535,029	10,693,241	5,158,212	يومي
71.70%	34,563,912	82,773,141	48,209,229	تراكمي (7/14- 7/3)
-10.54%	-124,145,683	1,053,153,799	1,177,299,482	تراكمي (7/14-1/2)

عدد الأسهم المتداولة

التغير (%)	التغير	2022	2021	
48.04%	1,955,458	6,025,982	4,070,524	يومي
35.31%	11,099,539	42,532,463	31,432,924	تراكمي (7/14- 7/3)
-33.32%	-312,421,421	625,306,696	937,728,117	تراكمي (7/14-1/2)

عدد العقود المنفذة

التغير (%)	التغير	2022	2021	
63.82%	1,628	4,179	2,551	يومي
41.93%	9,475	32,072	22,597	تراكمي (7/14- 7/3)
-9.39%	-42,250	407,706	449,956	تراكمي (7/14-1/2)

بعض النسب المالية للبورصة (2022/7/14)

القطاع	القيمة السوقية P/E إلى العائد	القيمة السوقية إلى القيمة الدفترية	الأرباح الموزعة إلى القيمة السوقية (%)	معدل الدوران (%)
القطاع المالي	14.463	0.875	4.747	0.082
قطاع الخدمات	19.062	1.449	3.994	0.176
قطاع الصناعة	12.872	2.940	3.896	0.057
جميع القطاعات	13.906	1.316	4.373	0.098

الرقم القياسي العام لأسعار الأسهم المرجح بالقيمة السوقية للأسهم الحرة (1999=1000)

القطاع	التغير		الخميس 14/07/2022	الأربعاء 13/07/2022
	بداية العام	اليوم السابق		
الرقم القياسي العام	21.55%	0.29%	2575.2	2567.8
القطاع المالي	4.75%	0.28%	2728.3	2720.8
قطاع الخدمات	34.46%	1.04%	1784.8	1766.6
قطاع الصناعة	57.55%	-0.73%	5775.6	5817.8

الرقم القياسي لأسعار الأسهم المرجح بالقيمة السوقية للأسهم الحرة ASE20 (2014=1000)

28.84%	0.36%	1384.2	1379.2
--------	-------	--------	--------

مؤشر العائد الكلي ASE20 (2021=1074)

36.96%	0.36%	1471.4	1466.1
--------	-------	--------	--------

الرقم القياسي لأسعار الأسهم المرجح بالقيمة السوقية (1991=1000)

القطاع	التغير		الخميس 14/07/2022	الأربعاء 13/07/2022
	بداية العام	اليوم السابق		
الرقم القياسي العام	25.43%	-0.36%	5023.9	5042.0
قطاع البنوك	4.76%	-0.22%	6879.0	6894.3
قطاع التأمين	-2.67%	0.73%	1292.9	1283.5
قطاع الخدمات	5.82%	1.01%	827.9	819.6
قطاع الصناعة	67.15%	-0.88%	7856.9	7927.0

الرقم القياسي المرجح بالقيمة السوقية للأسهم الحرة حسب الأسواق (2012=1000)

السوق	التغير		الخميس 14/07/2022	الأربعاء 13/07/2022
	بداية العام	اليوم السابق		
السوق الأول	26.23%	0.37%	1445.2	1439.9
السوق الثاني	-12.31%	0.05%	821.3	820.9

القيمة السوقية (دينار)

23.06%	-0.34%	19,069,521,660	19,134,584,165
--------	--------	----------------	----------------