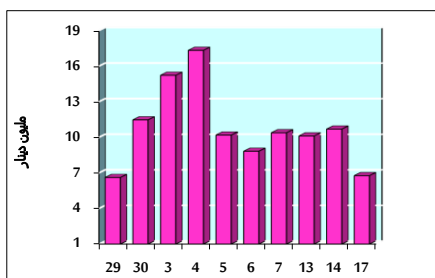


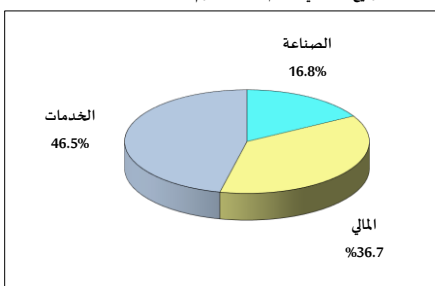
خلاصة البيانات الاحصائية لبورصة عمان

الأحد 2022/7/17

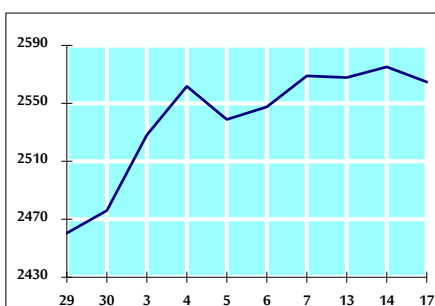
حجم التداول اليومي من 6/29 لغاية 2022/7/17



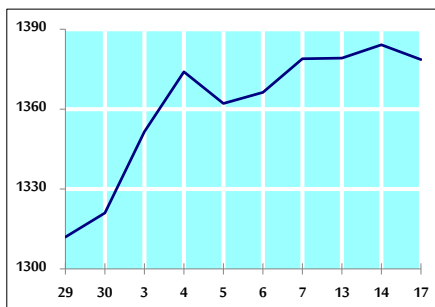
التوزيع القطاعي لحجم التداول ليوم الأحد 2022/7/17



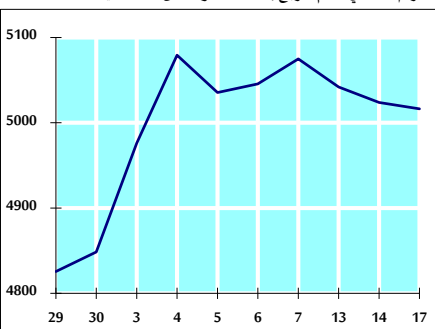
الرقم القياسي العام المرجح بالأسهم الحرة من 6/29 لغاية 2022/7/17



الرقم القياسي المرجح بالأسهم الحرة ASE20 من 6/29 لغاية 2022/7/17



الرقم القياسي العام المرجح بالقيمة السوقية من 6/29 لغاية 2022/7/17



حجم التداول (دينار)

التغير (%)	التغير	2022	2021	
-18.02%	-1,487,820	6,768,538	8,256,358	يومي
58.58%	33,076,092	89,541,679	56,465,587	تراكمي (7/3-7/17)
-10.60%	-125,633,503	1,059,922,337	1,185,555,840	تراكمي (7/17-1/2)

عدد الأسهم المتداولة

التغير (%)	التغير	2022	2021	
-34.31%	-2,241,443	4,290,976	6,532,419	يومي
23.33%	8,858,096	46,823,439	37,965,343	تراكمي (7/3-7/17)
-33.32%	-314,662,864	629,597,672	944,260,536	تراكمي (7/17-1/2)

عدد العقود المنفذة

التغير (%)	التغير	2022	2021	
52.38%	1,312	3,817	2,505	يومي
42.97%	10,787	35,889	25,102	تراكمي (7/3-7/17)
-9.05%	-40,938	411,523	452,461	تراكمي (7/17-1/2)

بعض النسب المالية للبورصة (2022/7/17)

القطاع	القيمة السوقية P/E إلى العائد	القيمة السوقية إلى القيمة الدفترية	الأرباح الموزعة إلى القيمة السوقية (%)	معدل الدوران (%)
القطاع المالي	14.476	0.876	4.742	0.056
قطاع الخدمات	18.914	1.438	4.025	0.130
قطاع الصناعة	12.846	2.935	3.904	0.045
جميع القطاعات	13.885	1.314	4.380	0.070

الرقم القياسي العام لاسعار الاسهم المرجح بالقيمة السوقية للاسهم الحرة (1000=1999)

القطاع	التغير		الأحد 17/07/2022	الخميس 14/07/2022
	اليوم السابق	بداية العام		
الرقم القياسي العام	-0.40%	21.06%	2564.8	2575.2
القطاع المالي	-0.09%	4.66%	2725.9	2728.3
قطاع الخدمات	-1.16%	32.90%	1764.1	1784.8
قطاع الصناعة	-0.25%	57.15%	5761.1	5775.6

الرقم القياسي لاسعار الاسهم المرجح بالقيمة السوقية للاسهم الحرة ASE20 (1000=2014)

التغير	اليوم السابق	الأحد 17/07/2022	الخميس 14/07/2022
28.32%	-0.40%	1378.6	1384.2

مؤشر العائد الكلي (ASE20=2021) (1074=2021)

التغير	اليوم السابق	الأحد 17/07/2022	الخميس 14/07/2022
36.41%	-0.40%	1465.5	1471.4

الرقم القياسي لاسعار الاسهم المرجح بالقيمة السوقية (1000=1991)

القطاع	التغير		الأحد 17/07/2022	الخميس 14/07/2022
	اليوم السابق	بداية العام		
الرقم القياسي العام	-0.15%	25.24%	5016.4	5023.9
قطاع البنوك	0.13%	4.89%	6887.8	6879.0
قطاع التأمين	0.00%	-2.67%	1292.9	1292.9
قطاع الخدمات	-0.90%	4.86%	820.4	827.9
قطاع الصناعة	-0.23%	66.76%	7838.7	7856.9

الرقم القياسي المرجح بالقيمة السوقية للاسهم الحرة حسب الأسواق (1000=2012)

القطاع	التغير		الأحد 17/07/2022	الخميس 14/07/2022
	اليوم السابق	بداية العام		
السوق الأول	-0.46%	25.65%	1438.6	1445.2
السوق الثاني	0.20%	-12.13%	823.0	821.3

القيمة السوقية (دينار)

التغير	اليوم السابق	الأحد 17/07/2022	الخميس 14/07/2022
22.89%	-0.14%	19,042,571,357	19,069,521,660