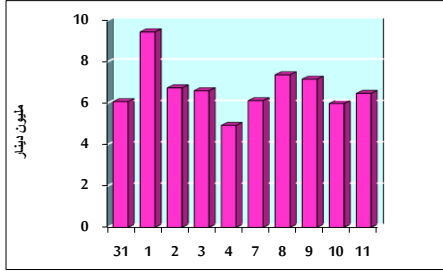


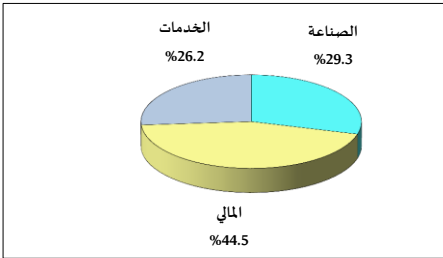
خلاصة البيانات الإحصائية لبورصة عمان

الخميس 2021/2/11

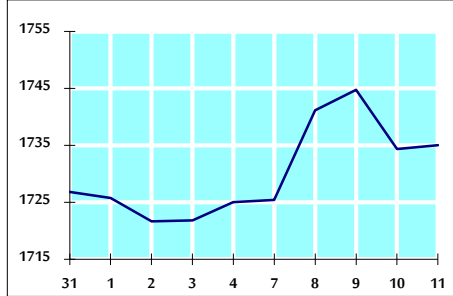
حجم التداول اليومي من 1/31 لغاية 2021/2/11



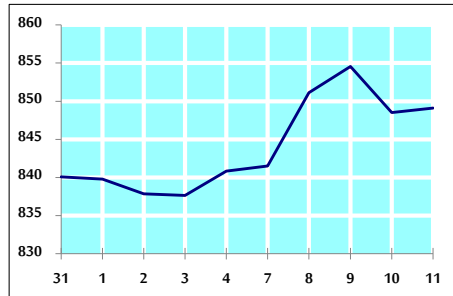
التوزيع القطاعي لحجم التداول ليوم الخميس 2021/2/11



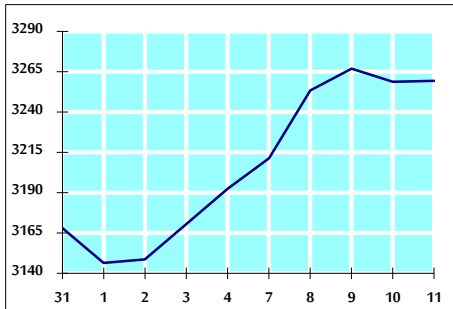
الرقم القياسي العام المرجح للأسهم الحرة من 1/31 لغاية 2021/2/11



الرقم القياسي المرجح للأسهم الحرة ASE20 من 1/31 لغاية 2021/2/11



الرقم القياسي العام المرجح بالقيمة السوقية من 1/31 لغاية 2021/2/11



حجم التداول (دينار)

التغير (%)	التغير	2021	2020	
47.94%	2,098,447	6,475,606	4,377,159	يومي
-4.63%	-2,955,180	60,884,699	63,839,879	تراكمي (2/11-2/1)
61.65%	104,104,471	272,974,207	168,869,736	تراكمي (2/11-1/3)

عدد الأسهم المتداولة

التغير (%)	التغير	2021	2020	
32.39%	1,526,619	6,239,551	4,712,932	يومي
2.11%	1,230,970	59,665,270	58,434,300	تراكمي (2/11-2/1)
71.13%	107,783,595	259,316,499	151,532,904	تراكمي (2/11-1/3)

عدد العقود المنفذة

التغير (%)	التغير	2021	2020	
42.34%	932	3,133	2,201	يومي
28.56%	6,085	27,388	21,303	تراكمي (2/11-2/1)
41.35%	27,067	92,524	65,457	تراكمي (2/11-1/3)

بعض النسب المالية للبورصة (2021/2/11)

القطاع	القيمة السوقية P/E إلى العائد	القيمة السوقية إلى القيمة الدفترية	الأرباح الموزعة إلى القيمة السوقية (%)	معدل الدوران (%)
القطاع المالي	19.146	0.748	1.854	0.087
قطاع الخدمات	12.191	1.064	4.953	0.089
قطاع الصناعة	19.678	1.557	3.168	0.170
جميع القطاعات	17.281	0.900	2.773	0.098

الرقم القياسي العام لأسعار الأسهم المرجح بالقيمة السوقية للأسهم الحرة (1999=1000)

الرقم القياسي العام	التغير		الخميس	الأربعاء
	بداية العام	اليوم السابق	11/02/2021	10/02/2021
الرقم القياسي العام	4.70%	0.04%	1735.0	1734.3
القطاع المالي	3.62%	-0.10%	2250.3	2252.4
قطاع الخدمات	0.58%	0.07%	1154.7	1153.9
قطاع الصناعة	15.77%	0.53%	2454.0	2441.2

الرقم القياسي لأسعار الأسهم المرجح بالقيمة السوقية للأسهم الحرة ASE20 (2014=1000)

التغير	الخميس	الأربعاء
5.28%	849.1	848.5

الرقم القياسي لأسعار الأسهم المرجح بالقيمة السوقية (1991=1000)

الرقم القياسي العام	التغير		الخميس	الأربعاء
	بداية العام	اليوم السابق	11/02/2021	10/02/2021
الرقم القياسي العام	6.88%	0.02%	3259.3	3258.7
قطاع البنوك	1.48%	0.04%	5490.6	5488.5
قطاع التأمين	-2.99%	-0.05%	1270.0	1270.7
قطاع الخدمات	2.51%	-0.22%	721.9	723.6
قطاع الصناعة	21.60%	0.11%	3426.9	3423.2

الرقم القياسي المرجح بالقيمة السوقية للأسهم الحرة حسب الاسواق (2012=1000)

السوق الأول	التغير		الخميس	الأربعاء
	بداية العام	اليوم السابق	11/02/2021	10/02/2021
السوق الأول	4.87%	0.10%	910.7	909.7
السوق الثاني	4.67%	-0.23%	912.1	914.2

القيمة السوقية (دينار)

التغير	الخميس	الأربعاء
5.96%	13,676,531,299	13,675,106,043