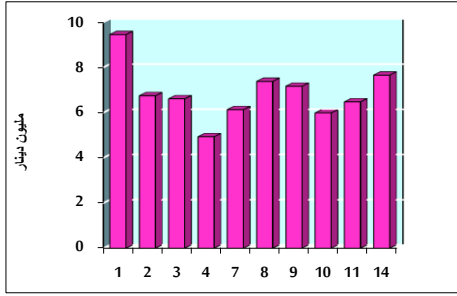


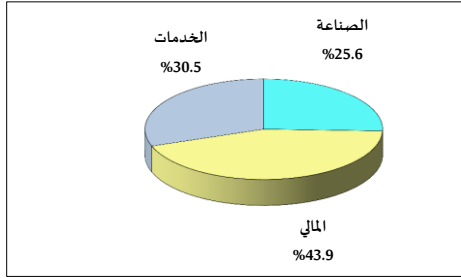
خلاصة البيانات الإحصائية لبورصة عمان

الأحد 2021/2/14

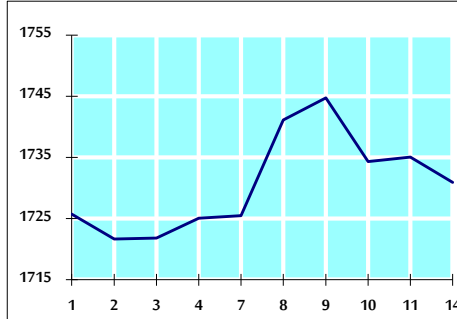
حجم التداول اليومي من 2/1 لغاية 2/14 2021



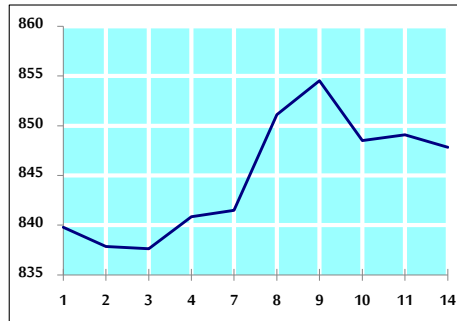
التوزيع القطاعي لحجم التداول ليوم الأحد 2021/2/14



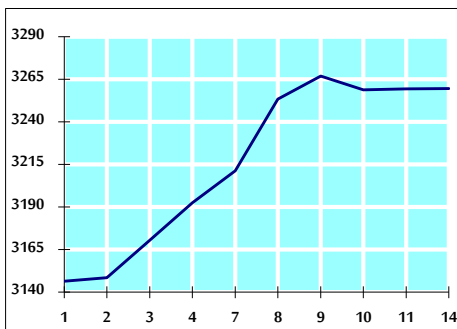
الرقم القياسي العام المرجح بالأشهر الحرة من 2/1 لغاية 2/14 2021



الرقم القياسي المرجح بالأشهر الحرة ASE20 من 2/1 لغاية 2/14 2021



الرقم القياسي العام المرجح بالقيمة السوقية من 2/1 لغاية 2/14 2021



حجم التداول (دينار)

التغير (%)	التغير	2021	2020	
103.15%	3,889,006	7,659,408	3,770,402	يومي
1.38%	933,826	68,544,107	67,610,281	تراكمي (2/14-2/1)
62.55%	107,993,477	280,633,615	172,640,138	تراكمي (2/14-1/3)

عدد الأسهم المتداولة

التغير (%)	التغير	2021	2020	
63.65%	2,490,908	6,404,056	3,913,148	يومي
5.97%	3,721,878	66,069,326	62,347,448	تراكمي (2/14-2/1)
70.94%	110,274,503	265,720,555	155,446,052	تراكمي (2/14-1/3)

عدد العقود المنفذة

التغير (%)	التغير	2021	2020	
28.66%	701	3,147	2,446	يومي
28.57%	6,786	30,535	23,749	تراكمي (2/14-2/1)
40.89%	27,768	95,671	67,903	تراكمي (2/14-1/3)

بعض النسب المالية للبورصة (2021/2/14)

القطاع	القيمة السوقية P/E إلى العائد	القيمة السوقية إلى القيمة الدفترية	الأرباح الموزعة إلى القيمة السوقية (%)	معدل الدوران (%)
القطاع المالي	19.124	0.747	1.856	0.085
قطاع الخدمات	12.140	1.059	4.973	0.123
قطاع الصناعة	19.771	1.564	3.154	0.148
جميع القطاعات	17.283	0.900	2.773	0.101

الرقم القياسي العام لاسعار الاسهم المرجح بالقيمة السوقية للاسهم الحرة (1000=1999)

القطاع	التغير		الأحد 14/02/2021	الخميس 11/02/2021
	بداية العام	اليوم السابق		
الرقم القياسي العام	4.45%	-0.24%	1731.0	1735.0
القطاع المالي	3.42%	-0.19%	2245.9	2250.3
قطاع الخدمات	-0.18%	-0.76%	1145.9	1154.7
قطاع الصناعة	16.34%	0.49%	2466.1	2454.0

الرقم القياسي لاسعار الاسهم المرجح بالقيمة السوقية للاسهم الحرة ASE20 (1000=2014)

التغير	الأحد 14/02/2021	الخميس 11/02/2021
5.13%	847.8	849.1

الرقم القياسي لاسعار الاسهم المرجح بالقيمة السوقية (1000=1991)

القطاع	التغير		الأحد 14/02/2021	الخميس 11/02/2021
	بداية العام	اليوم السابق		
الرقم القياسي العام	6.89%	0.01%	3259.6	3259.3
قطاع البنوك	1.41%	-0.07%	5486.7	5490.6
قطاع التأمين	-3.31%	-0.32%	1265.9	1270.0
قطاع الخدمات	1.88%	-0.62%	717.5	721.9
قطاع الصناعة	22.19%	0.48%	3443.3	3426.9

الرقم القياسي المرجح بالقيمة السوقية للاسهم الحرة حسب الاسواق (1000=2012)

القطاع	التغير		الأحد 14/02/2021	الخميس 11/02/2021
	بداية العام	اليوم السابق		
السوق الأول	4.71%	-0.15%	909.3	910.7
السوق الثاني	4.00%	-0.64%	906.3	912.1

القيمة السوقية (دينار)

التغير	الأحد 14/02/2021	الخميس 11/02/2021
5.95%	13,675,832,886	13,676,531,299