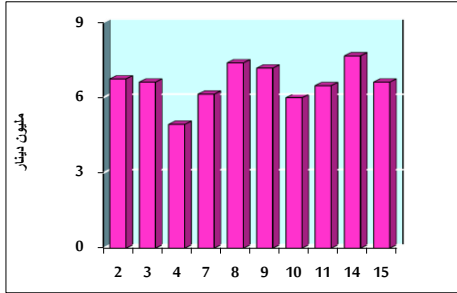


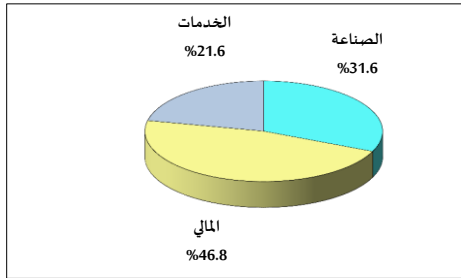
خلاصة البيانات الإحصائية لبورصة عمان

الإثنين 2021/2/15

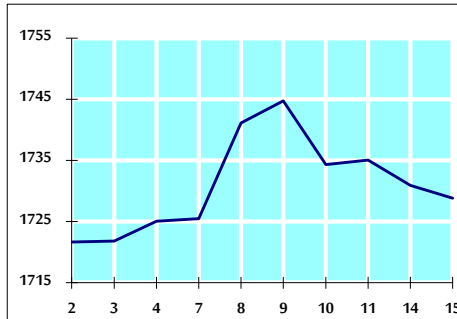
حجم التداول اليومي من 2/2 لغاية 2021/2/15



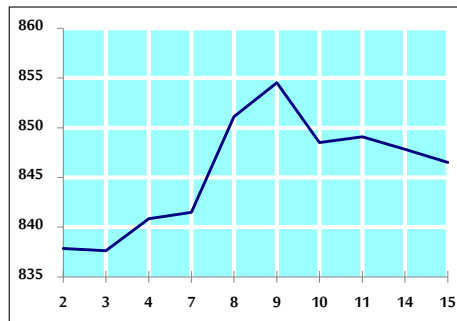
التوزيع القطاعي لحجم التداول يوم الإثنين 2021/2/15



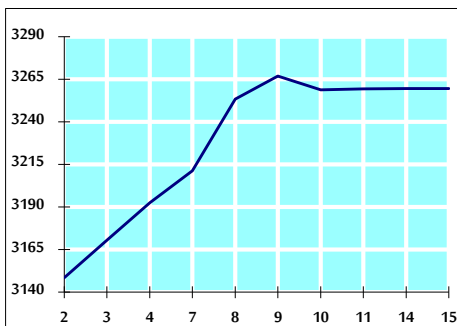
الرقم القياسي العام المرجح بالأشهر الحرة من 2/2 لغاية 2021/2/15



الرقم القياسي العام المرجح بالأشهر الحرة ASE20 من 2/2 لغاية 2021/2/15



الرقم القياسي العام المرجح بالقيمة السوقية من 2/2 لغاية 2021/2/15



حجم التداول (دينار)

التغير (%)	التغير	2021	2020	
39.94%	1,887,660	6,613,310	4,725,650	يومي
3.90%	2,821,486	75,157,417	72,335,931	تراكمي (2/15-2/1)
61.95%	109,881,137	287,246,925	177,365,788	تراكمي (2/15-1/3)

عدد الأسهم المتداولة

التغير (%)	التغير	2021	2020	
61.17%	2,488,461	6,556,589	4,068,128	يومي
9.35%	6,210,339	72,625,915	66,415,576	تراكمي (2/15-2/1)
70.69%	112,762,964	272,277,144	159,514,180	تراكمي (2/15-1/3)

عدد العقود المنفذة

التغير (%)	التغير	2021	2020	
26.30%	603	2,896	2,293	يومي
28.37%	7,389	33,431	26,042	تراكمي (2/15-2/1)
40.42%	28,371	98,567	70,196	تراكمي (2/15-1/3)

بعض النسب المالية للبورصة (2021/2/15)

القطاع	القيمة السوقية P/E إلى العائد	القيمة السوقية إلى القيمة الدفترية	الأرباح الموزعة إلى القيمة السوقية (%)	معدل الدوران (%)
القطاع المالي	21.547	0.743	2.332	0.091
قطاع الخدمات	12.129	1.058	4.978	0.098
قطاع الصناعة	19.891	1.574	3.134	0.177
جميع القطاعات	18.501	0.898	3.072	0.103

الرقم القياسي العام لاسعار الاسهم المرجح بالقيمة السوقية للاسهم الحرة (1000=1999)

القطاع	التغير		الإثنين		الرقم القياسي العام
	بداية العام	اليوم السابق	15/02/2021	14/02/2021	
القطاع المالي	4.32%	-0.12%	1728.8	1731.0	الرقم القياسي العام
قطاع الخدمات	3.09%	-0.32%	2238.7	2245.9	القطاع المالي
قطاع الخدمات	-0.34%	-0.16%	1144.1	1145.9	قطاع الخدمات
قطاع الصناعة	17.52%	1.01%	2491.0	2466.1	قطاع الصناعة

الرقم القياسي العام لاسعار الاسهم المرجح بالقيمة السوقية للاسهم الحرة ASE20 (1000=2014)

التغير	الإثنين	الأحد
4.96%	846.5	847.8
-0.15%		

الرقم القياسي العام لاسعار الاسهم المرجح بالقيمة السوقية (1000=1991)

القطاع	التغير		الإثنين		الرقم القياسي العام
	بداية العام	اليوم السابق	15/02/2021	14/02/2021	
القطاع المالي	6.89%	0.00%	3259.6	3259.6	الرقم القياسي العام
قطاع البنوك	1.10%	-0.30%	5470.3	5486.7	قطاع البنوك
قطاع التأمين	-3.28%	0.03%	1266.2	1265.9	قطاع التأمين
قطاع الخدمات	1.80%	-0.07%	716.9	717.5	قطاع الخدمات
قطاع الصناعة	22.90%	0.58%	3463.2	3443.3	قطاع الصناعة

الرقم القياسي العام المرجح بالقيمة السوقية للاسهم الحرة حسب الاسواق (1000=2012)

القطاع	التغير		الإثنين		الرقم القياسي العام
	بداية العام	اليوم السابق	15/02/2021	14/02/2021	
السوق الأول	4.56%	-0.14%	908.0	909.3	السوق الأول
السوق الثاني	4.03%	0.03%	906.5	906.3	السوق الثاني

القيمة السوقية (دينار)

التغير	الإثنين	الأحد
5.95%	13,676,082,832	13,675,832,886
0.00%		