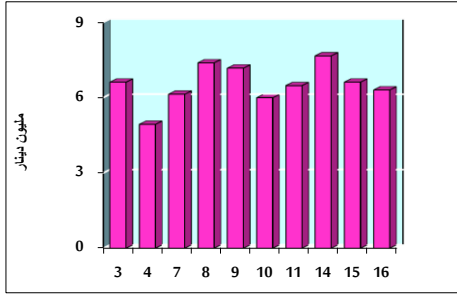


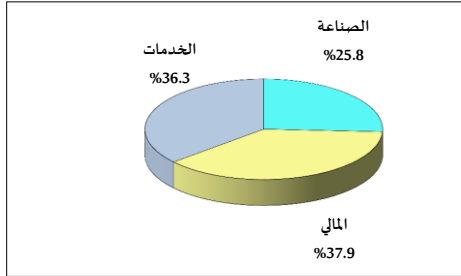
خلاصة البيانات الإحصائية لبورصة عمان

الثلاثاء 2021/2/16

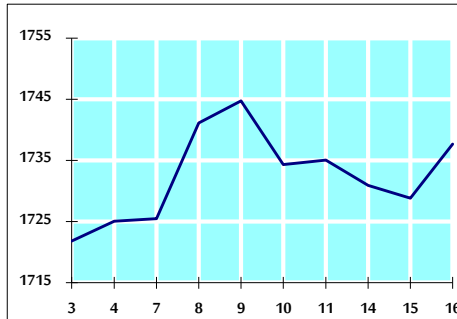
حجم التداول اليومي من 2/3 لغاية 2021/2/16



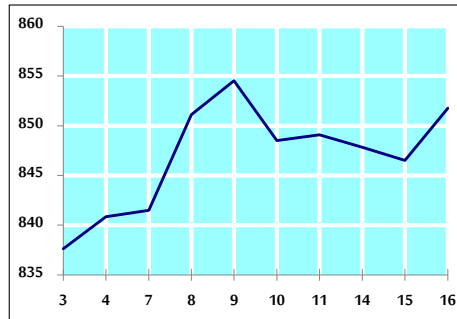
التوزيع القطاعي لحجم التداول ليوم الثلاثاء 2021/2/16



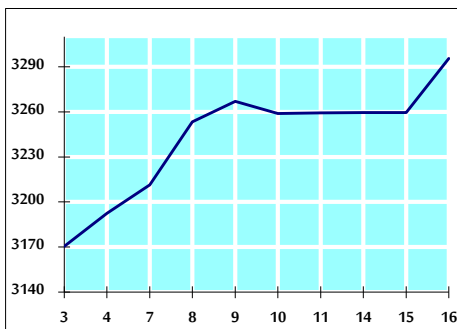
الرقم القياسي العام المرجح للأسهم الحرة من 2/3 لغاية 2021/2/16



الرقم القياسي العام المرجح للأسهم الحرة ASE20 من 2/3 لغاية 2021/2/16



الرقم القياسي العام المرجح بالقيمة السوقية من 2/3 لغاية 2021/2/16



حجم التداول (دينار)

التغير (%)	التغير	2021	2020	
16.02%	870,104	6,300,079	5,429,975	يومي
4.75%	3,691,590	81,457,496	77,765,906	تراكمي (2/16-2/1)
60.59%	110,751,241	293,547,004	182,795,763	تراكمي (2/16-1/3)

عدد الأسهم المتداولة

التغير (%)	التغير	2021	2020	
12.65%	763,853	6,802,279	6,038,426	يومي
9.63%	6,974,192	79,428,194	72,454,002	تراكمي (2/16-2/1)
68.57%	113,526,817	279,079,423	165,552,606	تراكمي (2/16-1/3)

عدد العقود المنفذة

التغير (%)	التغير	2021	2020	
27.90%	683	3,131	2,448	يومي
28.33%	8,072	36,562	28,490	تراكمي (2/16-2/1)
40.00%	29,054	101,698	72,644	تراكمي (2/16-1/3)

بعض النسب المالية للبورصة (2021/2/16)

القطاع	القيمة السوقية P/E إلى العائد	القيمة السوقية إلى القيمة الدفترية	الأرباح الموزعة إلى القيمة السوقية (%)	معدل الدوران (%)
القطاع المالي	21.502	0.741	2.336	0.082
قطاع الخدمات	12.179	1.063	4.958	0.126
قطاع الصناعة	20.675	1.636	3.016	0.209
جميع القطاعات	18.705	0.908	3.038	0.107

الرقم القياسي العام لاسعار الاسهم المرجح بالقيمة السوقية للأسهم الحرة (1000=1999)

الرقم القياسي العام	التغير		الثلاثاء		الرقم القياسي العام
	بداية العام	اليوم السابق	16/02/2021	15/02/2021	
الرقم القياسي العام	4.85%	0.51%	1737.7	1728.8	الرقم القياسي العام
القطاع المالي	2.74%	-0.34%	2231.1	2238.7	القطاع المالي
قطاع الخدمات	0.92%	1.27%	1158.6	1144.1	قطاع الخدمات
قطاع الصناعة	20.68%	2.69%	2558.1	2491.0	قطاع الصناعة

الرقم القياسي لاسعار الاسهم المرجح بالقيمة السوقية للأسهم الحرة ASE20 (1000=2014)

التغير	الثلاثاء	الرقم القياسي العام
5.61%	851.8	846.5

الرقم القياسي لاسعار الاسهم المرجح بالقيمة السوقية (1000=1991)

الرقم القياسي العام	التغير		الثلاثاء		الرقم القياسي العام
	بداية العام	اليوم السابق	16/02/2021	15/02/2021	
الرقم القياسي العام	8.06%	1.10%	3295.4	3259.6	الرقم القياسي العام
قطاع البنوك	0.90%	-0.20%	5459.3	5470.3	قطاع البنوك
قطاع التأمين	-3.26%	0.02%	1266.5	1266.2	قطاع التأمين
قطاع الخدمات	1.55%	-0.24%	715.2	716.9	قطاع الخدمات
قطاع الصناعة	27.99%	4.14%	3606.8	3463.2	قطاع الصناعة

الرقم القياسي المرجح بالقيمة السوقية للأسهم الحرة حسب الاسواق (1000=2012)

السوق الأول	التغير		الثلاثاء		السوق الأول
	بداية العام	اليوم السابق	16/02/2021	15/02/2021	
السوق الأول	5.16%	0.57%	913.2	908.0	السوق الأول
السوق الثاني	4.17%	0.13%	907.7	906.5	السوق الثاني

القيمة السوقية (دينار)

التغير (%)	التغير	2021	2020
6.93%	0.92%	13,802,338,294	13,676,082,832