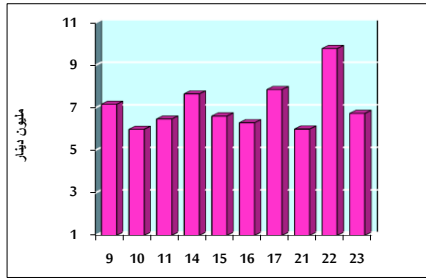


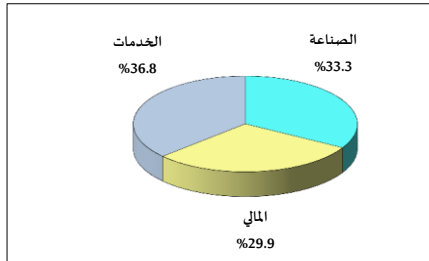
خلاصة البيانات الإحصائية لبورصة عمان

الثلاثاء 2021/2/23

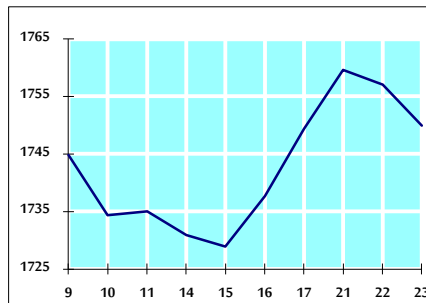
حجم التداول اليومي من 2/9 لغاية 2/23 2021



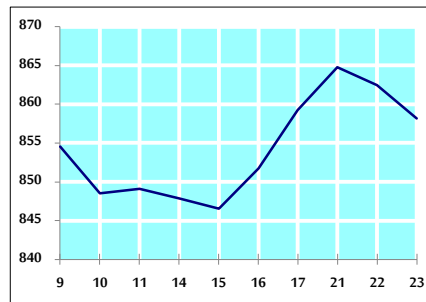
التوزيع القطاعي لحجم التداول ليوم الثلاثاء 2021/2/23



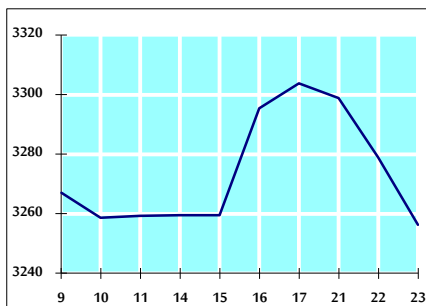
الرقم القياسي العام المرجح للأسهم الحرة من 2/9 لغاية 2/23 2021



الرقم القياسي المرجح للأسهم الحرة ASE20 من 2/9 لغاية 2/23 2021



الرقم القياسي العام المرجح بالقيمة السوقية من 2/9 لغاية 2/23 2021



حجم التداول (دينار)

التغير (%)	التغير	2021	2020	
29.18%	1,521,841	6,737,787	5,215,946	يومي
15.24%	14,791,625	111,851,027	97,059,402	تراكمي (2/23-2/1)
60.30%	121,851,276	323,940,535	202,089,259	تراكمي (2/23-1/3)

عدد الأسهم المتداولة

التغير (%)	التغير	2021	2020	
23.35%	1,320,242	6,974,003	5,653,761	يومي
17.05%	15,567,255	106,870,022	91,302,767	تراكمي (2/23-2/1)
66.23%	122,119,880	306,521,251	184,401,371	تراكمي (2/23-1/3)

عدد العقود المنفذة

التغير (%)	التغير	2021	2020	
57.24%	1,083	2,975	1,892	يومي
36.42%	13,287	49,772	36,485	تراكمي (2/23-2/1)
42.50%	34,269	114,908	80,639	تراكمي (2/23-1/3)

بعض النسب المالية للبورصة (2021/2/23)

القطاع	القيمة السوقية P/E إلى العائد	القيمة السوقية إلى القيمة الدفترية	الأرباح الموزعة إلى القيمة السوقية (%)	معدل الدوران (%)
القطاع المالي	21.677	0.747	2.318	0.066
قطاع الخدمات	12.261	1.070	4.924	0.231
قطاع الصناعة	19.455	1.540	3.205	0.144
جميع القطاعات	18.501	0.898	3.072	0.109

الرقم القياسي العام لاسعار الاسهم المرجح بالقيمة السوقية للاسهم الحرة (1000=1999)

القطاع	التغير		الثلاثاء	الاثنين	الرقم القياسي العام
	بداية العام	اليوم السابق	23/02/2021	22/02/2021	
القطاع المالي	5.59%	-0.41%	1749.9	1757.1	الرقم القياسي العام
قطاع الخدمات	3.34%	0.12%	2244.3	2241.6	القطاع المالي
قطاع الصناعة	2.59%	-0.89%	1177.7	1188.3	قطاع الخدمات
قطاع الصناعة	19.36%	-1.69%	2530.0	2573.6	قطاع الصناعة

الرقم القياسي لاسعار الاسهم المرجح بالقيمة السوقية للاسهم الحرة ASE20 (1000=2014)

التغير	الثلاثاء	الاثنين
6.41%	858.2	862.4

الرقم القياسي لاسعار الاسهم المرجح بالقيمة السوقية (1000=1991)

القطاع	التغير		الثلاثاء	الاثنين	الرقم القياسي العام
	بداية العام	اليوم السابق	23/02/2021	22/02/2021	
قطاع البنوك	6.78%	-0.69%	3256.2	3278.8	الرقم القياسي العام
قطاع التأمين	1.79%	0.36%	5507.7	5488.1	قطاع البنوك
قطاع الخدمات	-2.87%	0.31%	1271.6	1267.7	قطاع التأمين
قطاع الصناعة	1.96%	0.59%	718.0	713.8	قطاع الخدمات
قطاع الصناعة	20.90%	-3.19%	3406.9	3519.3	قطاع الصناعة

الرقم القياسي المرجح بالقيمة السوقية للاسهم الحرة حسب الاسواق (1000=2012)

السوق	التغير		الثلاثاء	الاثنين	الرقم القياسي العام
	بداية العام	اليوم السابق	23/02/2021	22/02/2021	
السوق الأول	6.03%	-0.46%	920.8	925.0	السوق الأول
السوق الثاني	4.24%	-0.29%	908.3	910.9	السوق الثاني

القيمة السوقية (دينار)

التغير	الثلاثاء	الاثنين
5.88%	13,667,256,069	13,748,657,515