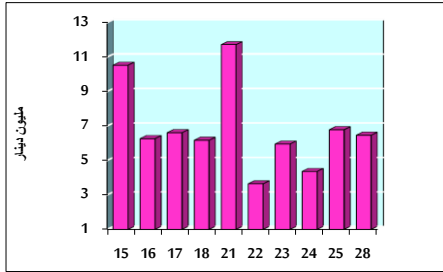


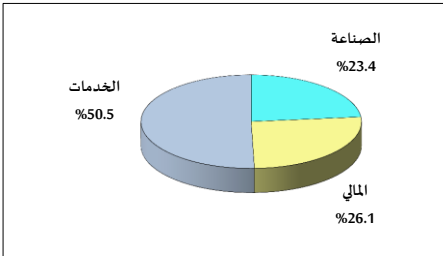
خلاصة البيانات الإحصائية لبورصة عمان

الأحد 2021/3/28

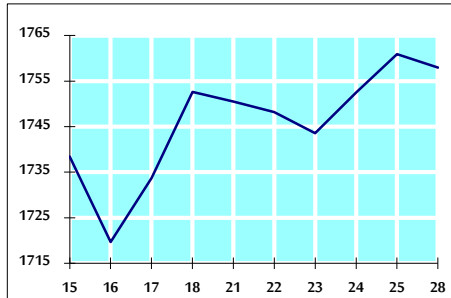
حجم التداول اليومي من 3/15 لغاية 2021/3/28



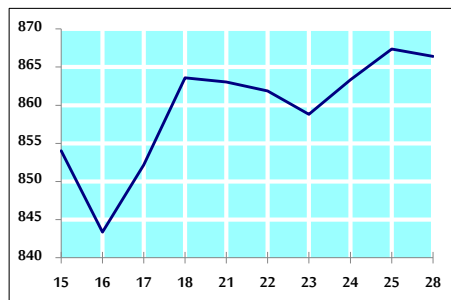
التوزيع القطاعي لحجم التداول ليوم الأحد 2021/3/28



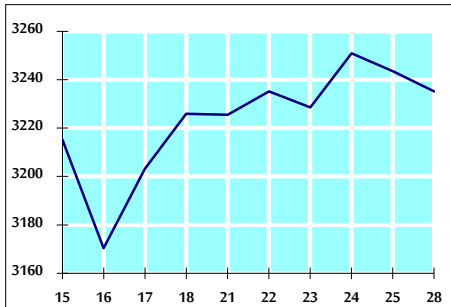
الرقم القياسي العام المرجح للأسهم الحرة من 3/15 لغاية 2021/3/28



الرقم القياسي العام المرجح للأسهم الحرة ASE20 من 3/15 لغاية 2021/3/28



الرقم القياسي العام المرجح بالقيمة السوقية من 3/15 لغاية 2021/3/28



حجم التداول (دينار)

التغير (%)	التغير	2021	2020	
-	-	6,462,592	-	يومي
143.34%	81,766,353	138,811,177	57,044,824	تراكمي (3/28-3/1)
71.37%	202,940,843	487,306,055	284,365,212	تراكمي (3/28-1/3)

عدد الأسهم المتداولة

التغير (%)	التغير	2021	2020	
-	-	6,163,278	-	يومي
153.21%	80,110,271	132,397,035	52,286,764	تراكمي (3/28-3/1)
76.29%	199,270,323	460,475,812	261,205,489	تراكمي (3/28-1/3)

عدد العقود المنفذة

التغير (%)	التغير	2021	2020	
-	-	2,827	-	يومي
107.82%	26,621	51,311	24,690	تراكمي (3/28-3/1)
53.39%	60,903	174,971	114,068	تراكمي (3/28-1/3)

بعض النسب المالية للبورصة (2021/3/28)

القطاع	القيمة السوقية P/E إلى العائد	القيمة السوقية إلى القيمة الدفترية	الأرباح الموزعة إلى القيمة السوقية (%)	معدل الدوران (%)
القطاع المالي	21.725	0.734	2.525	0.061
قطاع الخدمات	12.859	1.069	4.962	0.184
قطاع الصناعة	22.976	1.531	0.630	0.148
جميع القطاعات	19.344	0.888	2.460	0.097

الرقم القياسي العام لأسعار الأسهم المرجح بالقيمة السوقية للأسهم الحرة (1999=1000)

الرقم القياسي العام	التغير		الأحد 28/03/2021	الخميس 25/03/2021
	بداية العام	اليوم السابق		
الرقم القياسي العام	6.08%	-0.17%	1758.0	1760.9
القطاع المالي	2.70%	-0.81%	2230.2	2248.4
قطاع الخدمات	3.74%	0.59%	1190.9	1184.0
قطاع الصناعة	22.63%	1.32%	2599.3	2565.5

الرقم القياسي لأسعار الأسهم المرجح بالقيمة السوقية للأسهم الحرة ASE20 (2014=1000)

التغير	الأحد 28/03/2021	الخميس 25/03/2021
7.43%	866.4	867.3

الرقم القياسي لأسعار الأسهم المرجح بالقيمة السوقية (1991=1000)

الرقم القياسي العام	التغير		الأحد 28/03/2021	الخميس 25/03/2021
	بداية العام	اليوم السابق		
الرقم القياسي العام	6.08%	-0.26%	3235.1	3243.5
قطاع البنوك	-0.21%	-1.32%	5399.1	5471.4
قطاع التأمين	-2.85%	-0.35%	1271.9	1276.4
قطاع الخدمات	1.24%	-0.25%	713.0	714.7
قطاع الصناعة	23.02%	1.64%	3466.8	3410.7

الرقم القياسي المرجح بالقيمة السوقية للأسهم الحرة حسب الاسواق (2012=1000)

السوق الأول	التغير		الأحد 28/03/2021	الخميس 25/03/2021
	بداية العام	اليوم السابق		
السوق الأول	6.83%	-0.13%	927.7	929.0
السوق الثاني	3.23%	-0.04%	899.5	899.8

القيمة السوقية (دينار)

التغير	الأحد 28/03/2021	الخميس 25/03/2021
5.27%	13,587,490,338	13,618,836,108