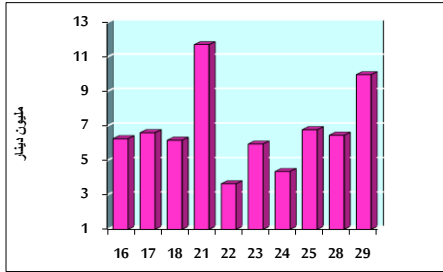


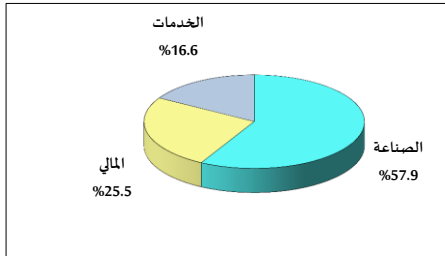
خلاصة البيانات الإحصائية لبورصة عمان

الإثنين 2021/3/29

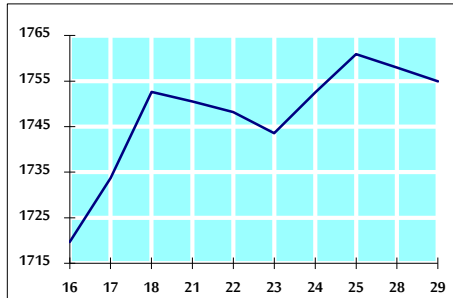
حجم التداول اليومي من 3/16 لغاية 3/29 2021/3/29



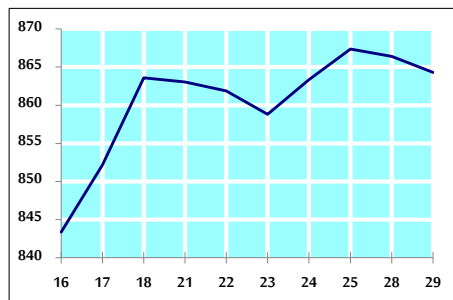
التوزيع القطاعي لحجم التداول ليوم الإثنين 2021/3/29



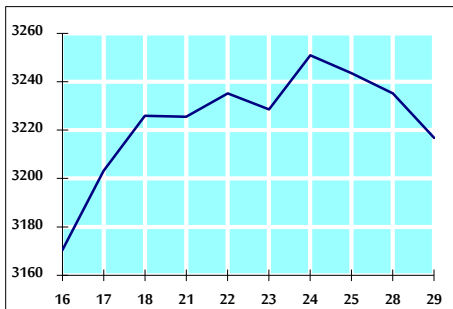
الرقم القياسي العام المرجح بالأسهم الحرة من 3/16 لغاية 3/29 2021/3/29



الرقم القياسي العام المرجح بالأسهم الحرة ASE20 من 3/16 لغاية 3/29 2021/3/29



الرقم القياسي العام المرجح بالقيمة السوقية من 3/16 لغاية 3/29 2021/3/29



حجم التداول (دينار)

التغير (%)	التغير	2021	2020	
-	-	9,979,296	-	يومي
160.83%	91,745,649	148,790,473	57,044,824	تراكمي (3/29-3/1)
74.88%	212,920,139	497,285,351	284,365,212	تراكمي (3/29-1/3)

عدد الأسهم المتداولة

التغير (%)	التغير	2021	2020	
-	-	7,120,545	-	يومي
166.83%	87,230,816	139,517,580	52,286,764	تراكمي (3/29-3/1)
79.01%	206,390,868	467,596,357	261,205,489	تراكمي (3/29-1/3)

عدد العقود المنفذة

التغير (%)	التغير	2021	2020	
-	-	2,773	-	يومي
119.05%	29,394	54,084	24,690	تراكمي (3/29-3/1)
55.82%	63,676	177,744	114,068	تراكمي (3/29-1/3)

بعض النسب المالية للبورصة (2021/3/29)

القطاع	القيمة السوقية P/E إلى العائد	القيمة السوقية إلى القيمة الدفترية	الأرباح الموزعة إلى القيمة السوقية (%)	معدل الدوران (%)
القطاع المالي	21.736	0.733	2.529	0.062
قطاع الخدمات	13.810	1.071	4.884	0.105
قطاع الصناعة	22.652	1.511	0.644	0.391
جميع القطاعات	19.259	0.883	2.475	0.112

الرقم القياسي العام لأسعار الأسهم المرجح بالقيمة السوقية للأسهم الحرة (1999=1000)

الرقم القياسي العام	التغير		الإثنين	الأحد
	بداية العام	اليوم السابق	29/03/2021	28/03/2021
الرقم القياسي العام	5.90%	-0.17%	1754.9	1758.0
القطاع المالي	2.53%	-0.16%	2226.7	2230.2
قطاع الخدمات	3.25%	-0.47%	1185.3	1190.9
قطاع الصناعة	23.15%	0.42%	2610.3	2599.3

الرقم القياسي لأسعار الأسهم المرجح بالقيمة السوقية للأسهم الحرة ASE20 (2014=1000)

التغير	الإثنين	الأحد
7.17%	864.3	866.4

الرقم القياسي لأسعار الأسهم المرجح بالقيمة السوقية (1991=1000)

الرقم القياسي العام	التغير		الإثنين	الأحد
	بداية العام	اليوم السابق	29/03/2021	28/03/2021
الرقم القياسي العام	5.48%	-0.57%	3216.8	3235.1
قطاع البنوك	-0.45%	-0.24%	5386.3	5399.1
قطاع التأمين	-2.66%	0.19%	1274.3	1271.9
قطاع الخدمات	1.08%	-0.16%	711.8	713.0
قطاع الصناعة	21.33%	-1.37%	3419.2	3466.8

الرقم القياسي المرجح بالقيمة السوقية للأسهم الحرة حسب الاسواق (2012=1000)

السوق الأول	التغير		الإثنين	الأحد
	بداية العام	اليوم السابق	29/03/2021	28/03/2021
السوق الأول	6.60%	-0.22%	925.7	927.7
السوق الثاني	3.36%	0.13%	900.7	899.5

القيمة السوقية (دينار)

التغير	الإثنين	الأحد
4.76%	13,522,567,770	13,587,490,338