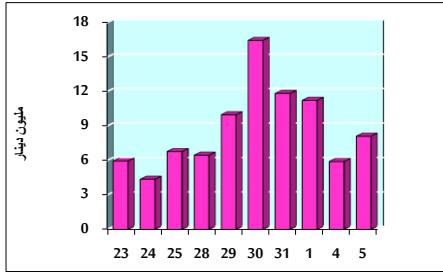


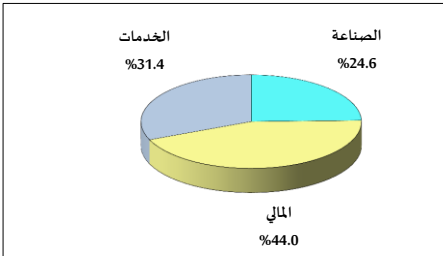
خلاصة البيانات الإحصائية لبورصة عمان

الإثنين 2021/4/5

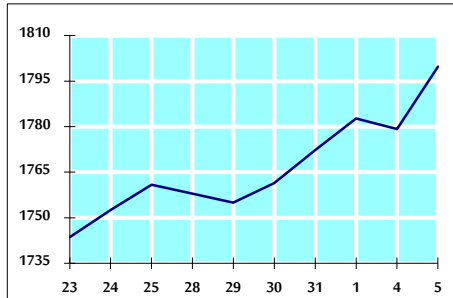
حجم التداول اليومي من 3/23 لغاية 2021/4/5



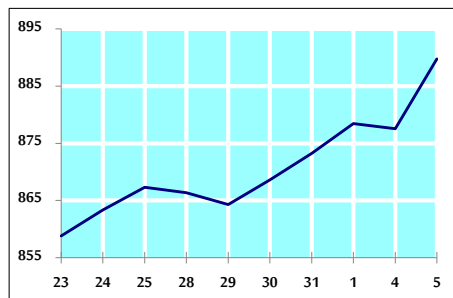
التوزيع القطاعي لحجم التداول ليوم الإثنين 2021/4/5



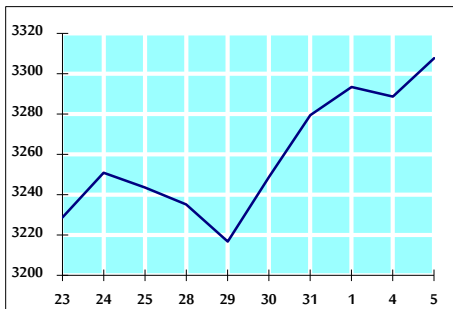
الرقم القياسي العام المرجح للأسهم الحرة من 3/23 لغاية 2021/4/5



الرقم القياسي العام المرجح للأسهم الحرة ASE20 من 3/23 لغاية 2021/4/5



الرقم القياسي العام المرجح بالقيمة السوقية من 3/23 لغاية 2021/4/5



حجم التداول (دينار)

التغير (%)	التغير	2021	2020	
-	-	8,110,957	-	يومي
-	-	25,253,590	-	تراكمي (4/5-4/1)
93.70%	266,461,854	550,827,066	284,365,212	تراكمي (4/5-1/3)

عدد الأسهم المتداولة

التغير (%)	التغير	2021	2020	
-	-	6,999,406	-	يومي
-	-	21,987,119	-	تراكمي (4/5-4/1)
94.75%	247,496,139	508,701,628	261,205,489	تراكمي (4/5-1/3)

عدد العقود المنفذة

التغير (%)	التغير	2021	2020	
-	-	3,941	-	يومي
-	-	11,017	-	تراكمي (4/5-4/1)
71.96%	82,086	196,154	114,068	تراكمي (4/5-1/3)

بعض النسب المالية للبورصة (2021/4/5)

القطاع	القيمة السوقية P/E إلى العائد	القيمة السوقية إلى القيمة الدفترية	الأرباح الموزعة إلى القيمة السوقية (%)	معدل الدوران (%)
القطاع المالي	29.678	0.730	3.895	0.107
قطاع الخدمات	-	1.154	2.024	0.104
قطاع الصناعة	20.837	1.700	0.867	0.141
جميع القطاعات	30.754	0.909	2.792	0.110

الرقم القياسي العام لأسعار الأسهم المرجح بالقيمة السوقية للأسهم الحرة (1999=1000)

الرقم القياسي العام	التغير		الإثنين		الأحد
	بداية العام	اليوم السابق	05/04/2021	04/04/2021	
الرقم القياسي العام	8.60%	1.16%	1799.8	1779.2	
القطاع المالي	4.02%	0.72%	2258.9	2242.8	
قطاع الخدمات	5.05%	1.86%	1206.0	1184.0	
قطاع الصناعة	32.03%	1.04%	2798.7	2770.0	

الرقم القياسي العام لأسعار الأسهم المرجح بالقيمة السوقية للأسهم الحرة ASE20 (2014=1000)

التغير	الإثنين	الأحد
10.32%	889.7	877.5

الرقم القياسي العام لأسعار الأسهم المرجح بالقيمة السوقية (1991=1000)

الرقم القياسي العام	التغير		الإثنين		الأحد
	بداية العام	اليوم السابق	05/04/2021	04/04/2021	
الرقم القياسي العام	8.46%	0.58%	3307.7	3288.6	
قطاع البنوك	0.04%	0.46%	5412.9	5387.9	
قطاع التأمين	-3.34%	-0.76%	1265.4	1275.0	
قطاع الخدمات	2.86%	1.13%	724.4	716.3	
قطاع الصناعة	30.62%	0.52%	3680.8	3661.8	

الرقم القياسي العام المرجح بالقيمة السوقية للأسهم الحرة حسب الاسواق (2012=1000)

السوق الأول	التغير		الإثنين		الأحد
	بداية العام	اليوم السابق	05/04/2021	04/04/2021	
السوق الأول	9.38%	1.31%	949.9	937.6	
السوق الثاني	5.93%	0.19%	923.1	921.4	

القيمة السوقية (دينار)

التغير	الإثنين	الأحد
7.26%	13,844,942,404	13,778,817,082