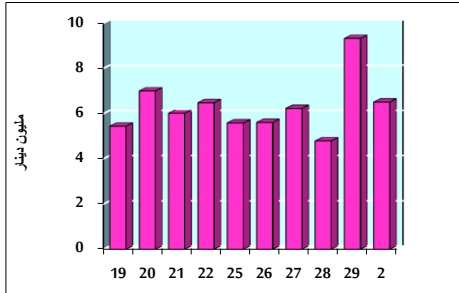


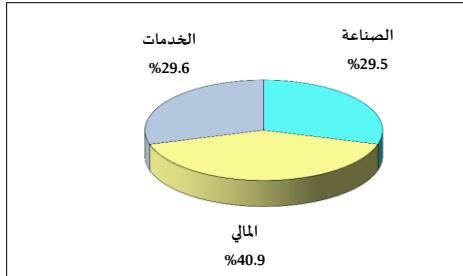
خلاصة البيانات الإحصائية لبورصة عمان

الأحد 2021/5/2

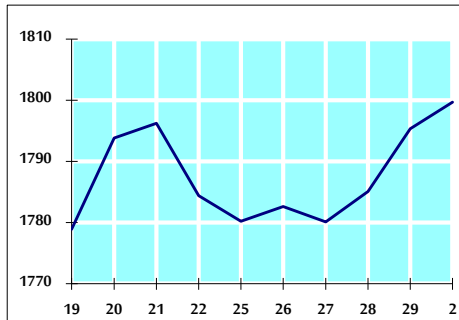
حجم التداول اليومي من 4/19 لغاية 2021/5/2



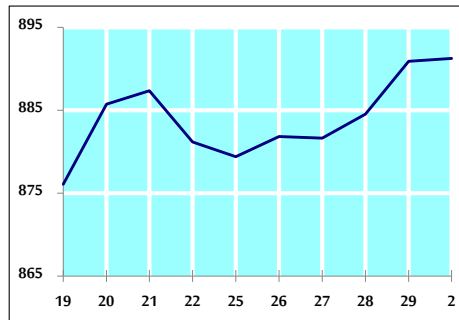
التوزيع القطاعي لحجم التداول ليوم الأحد 2021/5/2



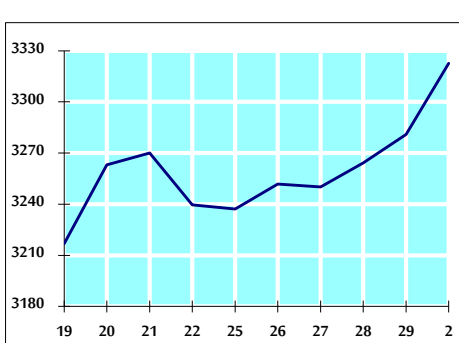
الرقم القياسي العام المرجح بالأسهم الحرة من 4/19 لغاية 2021/5/2



الرقم القياسي العام المرجح بالأسهم الحرة ASE20 من 4/19 لغاية 2021/5/2



الرقم القياسي العام المرجح بالقيمة السوقية من 4/19 لغاية 2021/5/2



حجم التداول (دينار)

التغير (%)	التغير	2021	2020	
-	-	6,510,181	-	يومي
-	-	6,510,181	-	تراكمي (5/2-5/2)
133.83%	380,560,544	664,925,756	284,365,212	تراكمي (5/2-1/3)

عدد الأسهم المتداولة

التغير (%)	التغير	2021	2020	
-	-	5,810,231	-	يومي
-	-	5,810,231	-	تراكمي (5/2-5/2)
136.66%	356,954,158	618,159,647	261,205,489	تراكمي (5/2-1/3)

عدد العقود المنفذة

التغير (%)	التغير	2021	2020	
-	-	3,338	-	يومي
-	-	3,338	-	تراكمي (5/2-5/2)
117.29%	133,786	247,854	114,068	تراكمي (5/2-1/3)

بعض النسب المالية للبورصة (2021/5/2)

القطاع	القيمة السوقية P/E إلى العائد	القيمة السوقية إلى القيمة الدفترية	الأرباح الموزعة إلى القيمة السوقية (%)	معدل الدوران (%)
القطاع المالي	29.706	0.731	3.933	0.069
قطاع الخدمات	-	1.149	2.384	0.130
قطاع الصناعة	21.544	1.724	3.329	0.152
جميع القطاعات	31.232	0.913	3.575	0.091

الرقم القياسي العام لاسعار الاسهم المرجح بالقيمة السوقية للاسهم الحرة (1999=1000)

التغير	الأحد		الرقم القياسي العام
	اليوم السابق	02/05/2021	
بداية العام	8.60%	1799.7	1795.3
القطاع المالي	2.64%	2229.0	2247.2
قطاع الخدمات	6.73%	1225.3	1212.9
قطاع الصناعة	35.41%	2870.2	2785.1

الرقم القياسي لاسعار الاسهم المرجح بالقيمة السوقية للاسهم الحرة ASE20 (2014=1000)

10.51%	0.04%	891.3	890.9
--------	-------	-------	-------

الرقم القياسي لاسعار الاسهم المرجح بالقيمة السوقية (1991=1000)

التغير	الأحد		الرقم القياسي العام
	اليوم السابق	02/05/2021	
بداية العام	8.95%	3322.6	3281.0
قطاع البنوك	0.64%	5445.5	5442.0
قطاع التأمين	-4.20%	1254.2	1253.9
قطاع الخدمات	0.32%	706.5	709.3
قطاع الصناعة	32.91%	3745.4	3589.9

الرقم القياسي المرجح بالقيمة السوقية للأسهم الحرة حسب الأسواق (2012=1000)

التغير	الأحد		السوق الأول
	اليوم السابق	02/05/2021	
بداية العام	9.69%	952.5	951.5
السوق الثاني	3.79%	904.4	897.7

القيمة السوقية (دينار)

7.54%	1.06%	13,881,479,867	13,735,291,396
-------	-------	----------------	----------------