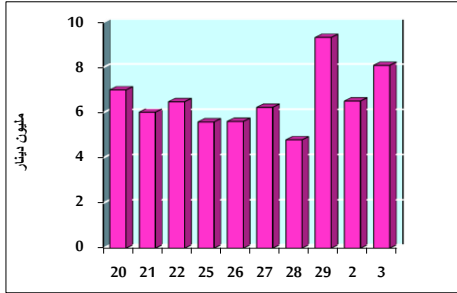


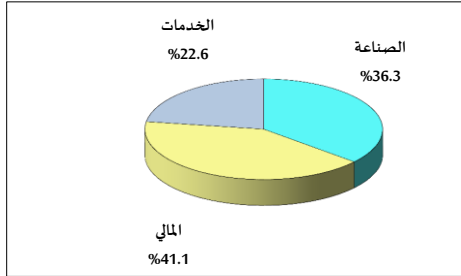
خلاصة البيانات الإحصائية لبورصة عمان

الإثنين 2021/5/3

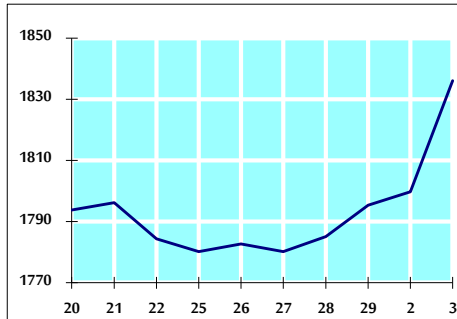
حجم التداول اليومي من 4/20 لغاية 2021/5/3



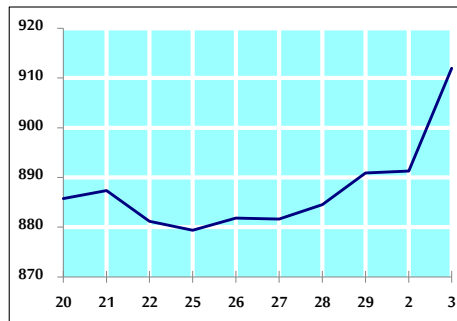
التوزيع القطاعي لحجم التداول ليوم الإثنين 2021/5/3



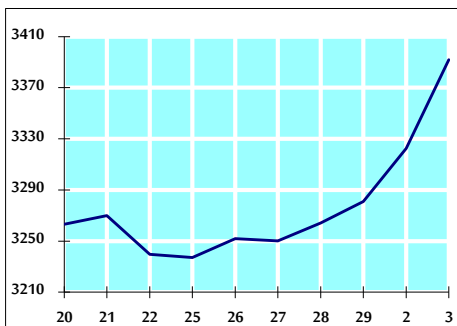
الرقم القياسي العام المرجح للأسهم الحرة من 4/20 لغاية 2021/5/3



الرقم القياسي العام المرجح للأسهم الحرة ASE20 من 4/20 لغاية 2021/5/3



الرقم القياسي العام المرجح بالقيمة السوقية من 4/20 لغاية 2021/5/3



حجم التداول (دينار)

التغير (%)	التغير	2021	2020	
-	-	8,091,764	-	يومي
-	-	14,601,945	-	تراكمي (5/3-5/2)
136.67%	388,652,308	673,017,520	284,365,212	تراكمي (5/3-1/3)

عدد الأسهم المتداولة

التغير (%)	التغير	2021	2020	
-	-	7,845,669	-	يومي
-	-	13,655,900	-	تراكمي (5/3-5/2)
139.66%	364,799,827	626,005,316	261,205,489	تراكمي (5/3-1/3)

عدد العقود المنفذة

التغير (%)	التغير	2021	2020	
-	-	4,239	-	يومي
-	-	7,577	-	تراكمي (5/3-5/2)
121.00%	138,025	252,093	114,068	تراكمي (5/3-1/3)

بعض النسب المالية للبورصة (2021/5/3)

القطاع	القيمة السوقية P/E إلى العائد	القيمة السوقية إلى القيمة الدفترية	الأرباح الموزعة إلى القيمة السوقية (%)	معدل الدوران (%)
القطاع المالي	30.128	0.741	3.878	0.086
قطاع الخدمات	-	1.171	2.338	0.112
قطاع الصناعة	22.154	1.773	3.237	0.348
جميع القطاعات	31.884	0.932	3.502	0.123

الرقم القياسي العام لاسعار الاسهم المرجح بالقيمة السوقية للاسهم الحرة (1000=1999)

التغير	الإثنين		الأحد	الرقم القياسي العام
	03/05/2021	02/05/2021		
بداية العام	10.79%	2.02%	1836.1	1799.7
اليوم السابق	4.08%	1.40%	2260.2	2229.0
	9.21%	2.32%	1253.7	1225.3
	39.30%	2.87%	2952.7	2870.2

الرقم القياسي العام لاسعار الاسهم المرجح بالقيمة السوقية للاسهم الحرة ASE20 (1000=2014)

13.07%	2.32%	911.9	891.3
--------	-------	-------	-------

الرقم القياسي العام لاسعار الاسهم المرجح بالقيمة السوقية (1000=1991)

التغير	الإثنين		الأحد	الرقم القياسي العام
	03/05/2021	02/05/2021		
بداية العام	11.23%	2.09%	3391.9	3322.6
اليوم السابق	2.24%	1.58%	5531.6	5445.5
	-4.07%	0.14%	1256.0	1254.2
	1.93%	1.61%	717.9	706.5
	37.19%	3.22%	3866.1	3745.4

الرقم القياسي العام المرجح بالقيمة السوقية للاسهم الحرة حسب الاسواق (1000=2012)

التغير	الإثنين		الأحد	السوق الأول
	03/05/2021	02/05/2021		
بداية العام	12.11%	2.21%	973.5	952.5
اليوم السابق	4.84%	1.01%	913.5	904.4

القيمة السوقية (دينار)

9.44%	1.77%	14,126,688,757	13,881,479,867
-------	-------	----------------	----------------