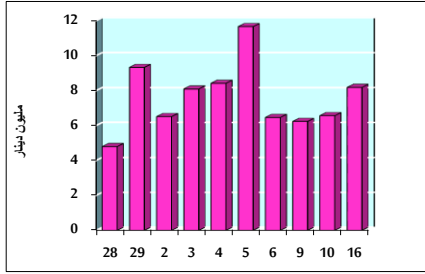


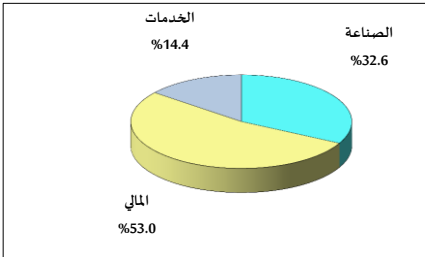
خلاصة البيانات الإحصائية لبورصة عمان

الأحد 2021/5/16

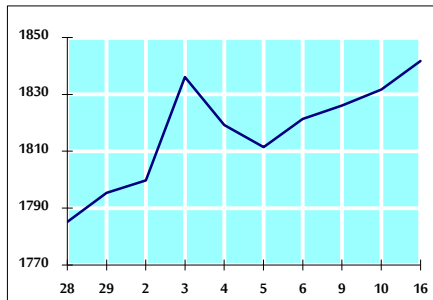
حجم التداول اليومي من 4/28 لغاية 2021/5/16



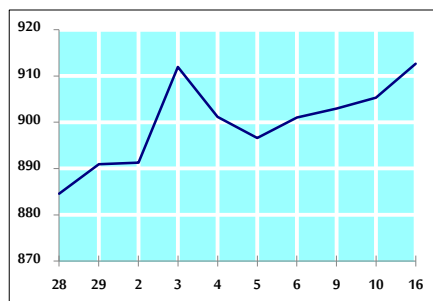
التوزيع القطاعي لحجم التداول ليوم الأحد 2021/5/16



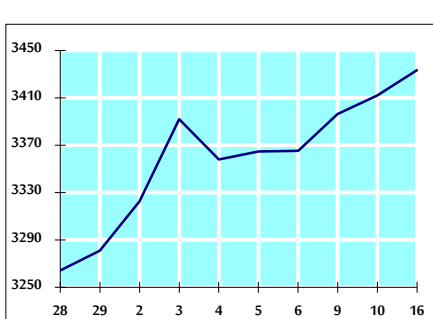
الرقم القياسي العام المرجح بالأسهم الحرة من 4/28 لغاية 2021/5/16



الرقم القياسي المرجح بالأسهم الحرة ASE20 من 4/28 لغاية 2021/5/16



الرقم القياسي العام المرجح بالقيمة السوقية من 4/28 لغاية 2021/5/16



حجم التداول (دينار)

التغير (%)	التغير	2021	2020	
1008.33%	7,441,656	8,179,675	738,019	يومي
3192.45%	60,233,068	62,119,802	1,886,734	تراكمي (5/16-5/2)
151.71%	434,283,431	720,535,377	286,251,946	تراكمي (5/16-1/3)

عدد الأسهم المتداولة

التغير (%)	التغير	2021	2020	
1083.51%	4,131,148	4,512,424	381,276	يومي
2754.20%	45,269,099	46,912,739	1,643,640	تراكمي (5/16-5/2)
150.81%	396,413,026	659,262,155	262,849,129	تراكمي (5/16-1/3)

عدد العقود المنفذة

التغير (%)	التغير	2021	2020	
967.92%	2,836	3,129	293	يومي
4826.22%	27,606	28,178	572	تراكمي (5/16-5/2)
137.87%	158,054	272,694	114,640	تراكمي (5/16-1/3)

بعض النسب المالية للبورصة (2021/5/16)

القطاع	القيمة السوقية P/E إلى العائد	القيمة السوقية إلى القيمة الدفترية	الأرباح الموزعة إلى القيمة السوقية (%)	معدل الدوران (%)
القطاع المالي	30.208	0.742	3.819	0.051
قطاع الخدمات	-	1.175	2.331	0.058
قطاع الصناعة	22.834	1.827	3.141	0.204
جميع القطاعات	32.272	0.943	3.460	0.071

الرقم القياسي العام لاسعار الاسهم المرجح بالقيمة السوقية للاسهم الحرة (1000=1999)

الرقم القياسي العام	التغير		الأحد 16/05/2021	الاثنين 10/05/2021	القطاع
	بداية العام	اليوم السابق			
11.14%	0.56%	1841.8	1831.7	القطاع المالي	
4.28%	0.54%	2264.6	2252.3	قطاع الخدمات	
6.84%	-0.17%	1226.6	1228.7	قطاع الصناعة	
45.02%	1.20%	3074.1	3037.6	جميع القطاعات	

الرقم القياسي لاسعار الاسهم المرجح بالقيمة السوقية للاسهم الحرة ASE20(1000=2014)

التغير	الأحد	الاثنين
13.16%	912.6	905.3

الرقم القياسي لاسعار الاسهم المرجح بالقيمة السوقية (1000=1991)

الرقم القياسي العام	التغير		الأحد 16/05/2021	الاثنين 10/05/2021	القطاع
	بداية العام	اليوم السابق			
12.58%	0.62%	3433.2	3412.0	القطاع المالي	
2.46%	0.72%	5544.0	5504.3	قطاع البنوك	
-4.77%	0.00%	1246.8	1246.8	قطاع التأمين	
3.25%	0.17%	727.1	725.9	قطاع الخدمات	
41.13%	0.69%	3977.1	3949.7	قطاع الصناعة	

الرقم القياسي المرجح بالقيمة السوقية للاسهم الحرة حسب الاسواق (1000=2012)

السوق الأول	التغير		الأحد 16/05/2021	الاثنين 10/05/2021
	بداية العام	اليوم السابق		
12.21%	0.68%	974.4	967.8	السوق الأول
6.59%	-0.26%	928.8	931.2	السوق الثاني

القيمة السوقية (دينار)

التغير	الأحد	الاثنين
10.44%	14,255,819,463	14,188,362,482