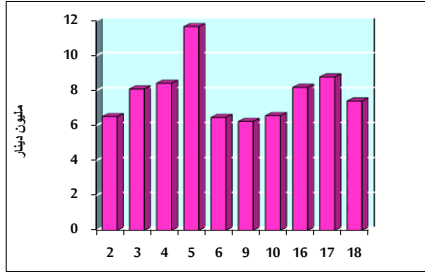


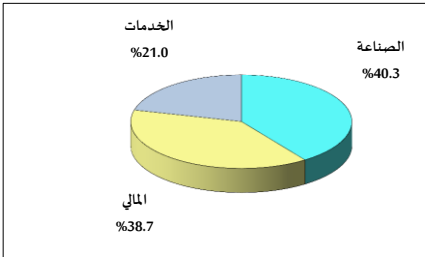
خلاصة البيانات الإحصائية لبورصة عمان

الثلاثاء 2021/5/18

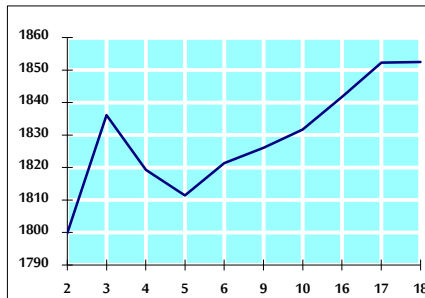
حجم التداول اليومي من 5/2 لغاية 5/18 2021/5/18



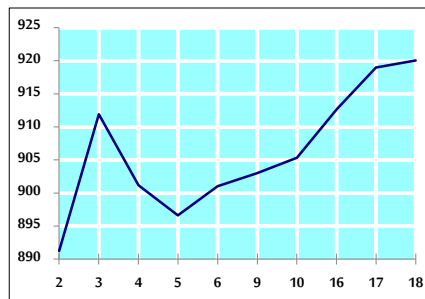
التوزيع القطاعي لحجم التداول ليوم الثلاثاء 2021/5/18



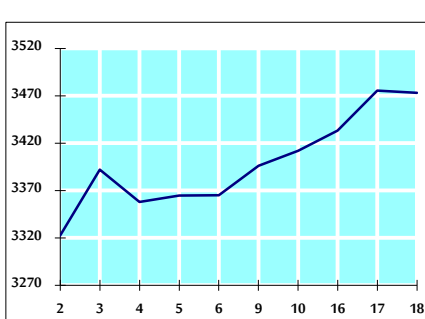
الرقم القياسي العام المرجح بالأسهم الحرة من 5/2 لغاية 5/18 2021/5/18



الرقم القياسي المرجح بالأسهم الحرة ASE20 من 5/2 لغاية 5/18 2021/5/18



الرقم القياسي العام المرجح بالقيمة السوقية من 5/2 لغاية 5/18 2021/5/18



حجم التداول (دينار)

| التغير (%) | التغير | 2021 | 2020 | |
|------------|-------------|-------------|-------------|--------------------|
| 113.51% | 3,937,261 | 7,405,941 | 3,468,680 | يومي |
| 1073.16% | 71,633,579 | 78,308,598 | 6,675,019 | تراكمي (5/18- 5/2) |
| 153.13% | 445,683,942 | 736,724,173 | 291,040,231 | تراكمي (5/18-1/3) |

عدد الأسهم المتداولة

| التغير (%) | التغير | 2021 | 2020 | |
|------------|-------------|-------------|-------------|--------------------|
| 154.88% | 3,228,360 | 5,312,724 | 2,084,364 | يومي |
| 1099.97% | 54,045,342 | 58,958,709 | 4,913,367 | تراكمي (5/18- 5/2) |
| 152.26% | 405,189,269 | 671,308,125 | 266,118,856 | تراكمي (5/18-1/3) |

عدد العقود المنفذة

| التغير (%) | التغير | 2021 | 2020 | |
|------------|---------|---------|---------|--------------------|
| 286.52% | 2,742 | 3,699 | 957 | يومي |
| 1661.23% | 34,022 | 36,070 | 2,048 | تراكمي (5/18- 5/2) |
| 141.64% | 164,470 | 280,586 | 116,116 | تراكمي (5/18-1/3) |

بعض النسب المالية للبورصة (2021/5/18)

| القطاع | القيمة السوقية P/E إلى العائد | القيمة السوقية إلى القيمة الدفترية | الأرباح الموزعة إلى القيمة السوقية (%) | معدل الدوران (%) |
|---------------|-------------------------------|------------------------------------|--|------------------|
| القطاع المالي | 29.930 | 0.739 | 3.839 | 0.057 |
| قطاع الخدمات | - | 1.181 | 2.318 | 0.119 |
| قطاع الصناعة | 23.814 | 1.906 | 3.012 | 0.174 |
| جميع القطاعات | 32.647 | 0.954 | 3.420 | 0.084 |

الرقم القياسي العام لاسعار الاسهم المرجح بالقيمة السوقية للأسهم الحرة (1000=1999)

| القطاع | التغير | | الثلاثاء 18/05/2021 | الاثنين 17/05/2021 | الرقم القياسي العام |
|---------------|-------------|--------------|---------------------|--------------------|---------------------|
| | بداية العام | اليوم السابق | | | |
| القطاع المالي | 11.78% | 0.01% | 1852.5 | 1852.2 | الرقم القياسي العام |
| قطاع الخدمات | 3.97% | -0.34% | 2258.0 | 2265.7 | القطاع المالي |
| قطاع الصناعة | 7.07% | -0.07% | 1229.2 | 1230.1 | قطاع الخدمات |
| جميع القطاعات | 50.31% | 1.06% | 3186.2 | 3152.9 | قطاع الصناعة |

الرقم القياسي لاسعار الاسهم المرجح بالقيمة السوقية للأسهم الحرة ASE20 (1000=2014)

| التغير | 0.12% | 920.0 | 919.0 | |
|--------|-------|-------|-------|--|
| 14.08% | | | | |

الرقم القياسي لاسعار الاسهم المرجح بالقيمة السوقية (1000=1991)

| القطاع | التغير | | الثلاثاء 18/05/2021 | الاثنين 17/05/2021 | الرقم القياسي العام |
|---------------|-------------|--------------|---------------------|--------------------|---------------------|
| | بداية العام | اليوم السابق | | | |
| قطاع البنوك | 13.89% | -0.07% | 3473.1 | 3475.4 | الرقم القياسي العام |
| قطاع التأمين | 1.80% | -0.85% | 5508.3 | 5555.4 | قطاع البنوك |
| قطاع الخدمات | -5.25% | 0.20% | 1240.5 | 1238.0 | قطاع التأمين |
| قطاع الصناعة | 4.12% | 0.76% | 733.3 | 727.7 | قطاع الخدمات |
| جميع القطاعات | 47.23% | 0.78% | 4148.9 | 4116.9 | قطاع الصناعة |

الرقم القياسي المرجح بالقيمة السوقية للأسهم الحرة حسب الاسواق (1000=2012)

| السوق | التغير | | الثلاثاء 18/05/2021 | الاثنين 17/05/2021 | الرقم القياسي |
|--------------|-------------|--------------|---------------------|--------------------|---------------|
| | بداية العام | اليوم السابق | | | |
| السوق الأول | 12.89% | 0.02% | 980.3 | 980.1 | السوق الأول |
| السوق الثاني | 6.99% | -0.12% | 932.2 | 933.4 | السوق الثاني |

القيمة السوقية (دينار)

| التغير | -0.11% | 14,392,332,117 | 14,408,539,580 | |
|--------|--------|----------------|----------------|--|
| 11.50% | | | | |