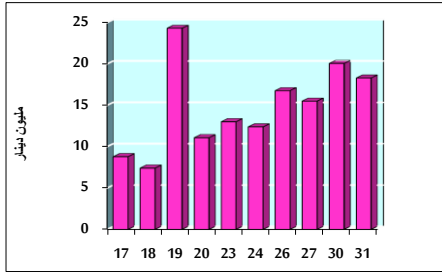


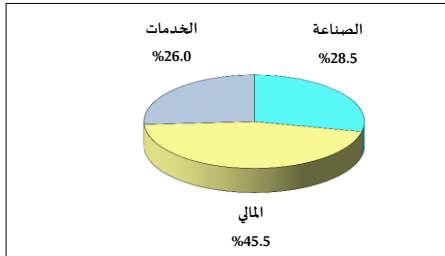
خلاصة البيانات الإحصائية لبورصة عمان

الإثنين 2021/5/31

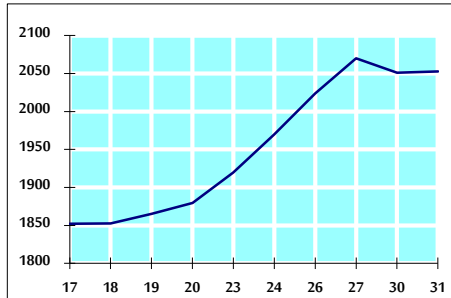
حجم التداول اليومي من 5/17 لغاية 2021/5/31



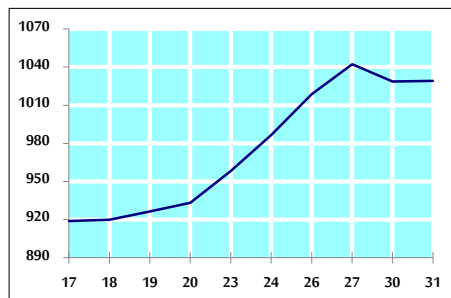
التوزيع القطاعي لحجم التداول ليوم الإثنين 2021/5/31



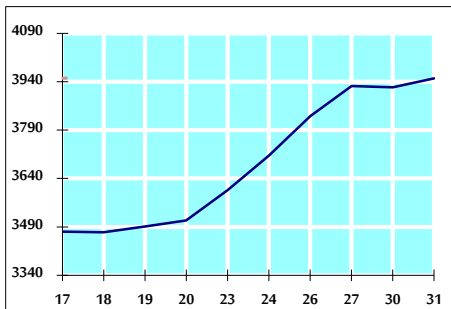
الرقم القياسي العام المرجح بالأسهم الحرة من 5/17 لغاية 2021/5/31



الرقم القياسي المرجح بالأسهم الحرة ASE20 من 5/17 لغاية 2021/5/31



الرقم القياسي العام المرجح بالقيمة السوقية من 5/17 لغاية 2021/5/31



حجم التداول (دينار)

التغير (%)	التغير	2021	2020	
220.85%	12,593,996	18,296,379	5,702,383	يومي
570.80%	178,474,502	209,741,759	31,267,257	تراكمي (5/31-5/2)
175.05%	552,524,865	868,157,334	315,632,469	تراكمي (5/31-1/3)

عدد الأسهم المتداولة

التغير (%)	التغير	2021	2020	
173.52%	6,948,917	10,953,596	4,004,679	يومي
395.17%	110,080,388	137,937,113	27,856,725	تراكمي (5/31-5/2)
159.56%	461,224,315	750,286,529	289,062,214	تراكمي (5/31-1/3)

عدد العقود المنفذة

التغير (%)	التغير	2021	2020	
306.92%	4,214	5,587	1,373	يومي
673.46%	69,744	80,100	10,356	تراكمي (5/31-5/2)
160.90%	200,192	324,616	124,424	تراكمي (5/31-1/3)

بعض النسب المالية للبورصة (2021/5/31)

القطاع	القيمة السوقية P/E إلى العائد	القيمة السوقية إلى القيمة الدفترية	الأرباح الموزعة إلى القيمة السوقية (%)	معدل الدوران (%)
القطاع المالي	35.473	0.882	3.214	0.152
قطاع الخدمات	-	1.263	2.271	0.209
قطاع الصناعة	24.557	1.965	2.920	0.230
جميع القطاعات	37.133	1.085	3.023	0.173

الرقم القياسي العام لأسعار الأسهم المرجح بالقيمة السوقية للأسهم الحرة (1999=1000)

الرقم القياسي العام	التغير		الإثنين		الأحد
	بداية العام	اليوم السابق	31/05/2021	30/05/2021	
الرقم القياسي العام	23.88%	0.10%	2052.9	2050.8	
القطاع المالي	17.01%	0.17%	2541.1	2536.8	
قطاع الخدمات	15.89%	-0.82%	1330.5	1341.5	
قطاع الصناعة	56.72%	1.36%	3321.9	3277.5	

الرقم القياسي لأسعار الأسهم المرجح بالقيمة السوقية للأسهم الحرة ASE20 (2014=1000)

التغير	الإثنين	الأحد
27.60%	1029.1	1028.6

الرقم القياسي لأسعار الأسهم المرجح بالقيمة السوقية (1991=1000)

الرقم القياسي العام	التغير		الإثنين		الأحد
	بداية العام	اليوم السابق	31/05/2021	30/05/2021	
الرقم القياسي العام	29.54%	0.70%	3950.3	3922.8	
قطاع البنوك	24.13%	0.86%	6716.1	6658.9	
قطاع التأمين	-2.77%	-0.10%	1273.0	1274.3	
قطاع الخدمات	11.51%	-0.72%	785.3	791.0	
قطاع الصناعة	53.30%	1.12%	4320.1	4272.2	

الرقم القياسي المرجح بالقيمة السوقية للأسهم الحرة حسب الاسواق (2012=1000)

السوق الأول	التغير		الإثنين	
	بداية العام	اليوم السابق	31/05/2021	30/05/2021
السوق الأول	25.73%	0.00%	1091.8	1091.8
السوق الثاني	12.78%	0.76%	982.7	975.3

القيمة السوقية (دينار)

التغير	الإثنين	الأحد
24.64%	16,087,742,444	15,990,515,985