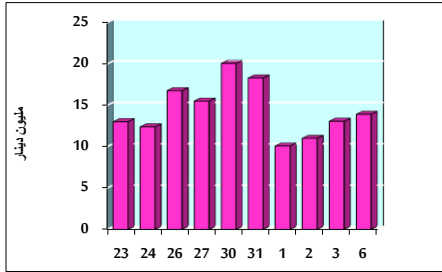


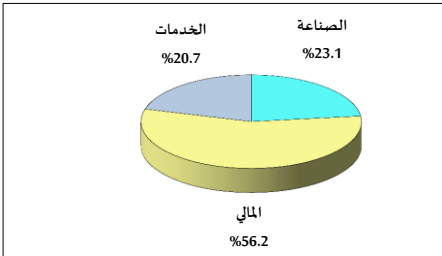
خلاصة البيانات الإحصائية لبورصة عمان

الأحد 2021/6/6

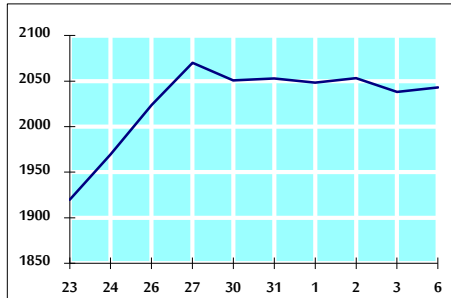
حجم التداول اليومي من 5/23 لغاية 2021/6/6



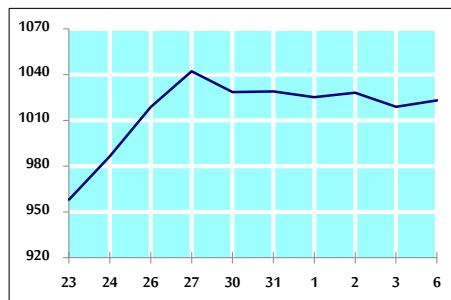
التوزيع القطاعي لحجم التداول ليوم الأحد 2021/6/6



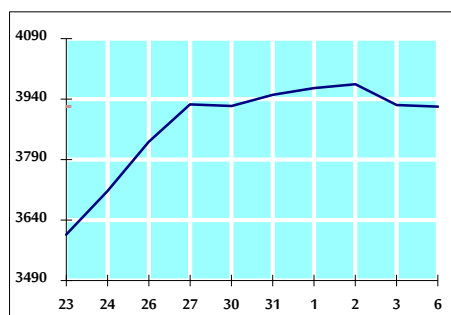
الرقم القياسي العام المرجح للأسهم الحرة من 5/23 لغاية 2021/6/6



الرقم القياسي العام المرجح للأسهم الحرة ASE20 من 5/23 لغاية 2021/6/6



الرقم القياسي العام المرجح بالقيمة السوقية من 5/23 لغاية 2021/6/6



حجم التداول (دينار)

التغير (%)	التغير	2021	2020	
200.33%	9,271,823	13,900,139	4,628,316	يومي
182.58%	31,043,412	48,045,893	17,002,481	تراكمي (6/6-6/1)
175.44%	583,568,277	916,203,227	332,634,950	تراكمي (6/6-1/3)

عدد الأسهم المتداولة

التغير (%)	التغير	2021	2020	
18.92%	1,385,793	8,710,234	7,324,441	يومي
36.70%	8,125,034	30,267,053	22,142,019	تراكمي (6/6-6/1)
150.82%	469,349,349	780,553,582	311,204,233	تراكمي (6/6-1/3)

عدد العقود المنفذة

التغير (%)	التغير	2021	2020	
151.56%	2,675	4,440	1,765	يومي
153.13%	11,754	19,430	7,676	تراكمي (6/6-6/1)
160.44%	211,946	344,046	132,100	تراكمي (6/6-1/3)

بعض النسب المالية للبورصة (2021/6/6)

القطاع	القيمة السوقية P/E إلى العائد	القيمة السوقية إلى القيمة الدفترية	الأرباح الموزعة إلى القيمة السوقية (%)	معدل الدوران (%)
القطاع المالي	34.677	0.862	3.287	0.142
قطاع الخدمات	-	1.264	2.267	0.096
قطاع الصناعة	25.150	2.013	2.852	0.179
جميع القطاعات	36.860	1.077	3.046	0.138

الرقم القياسي العام لأسعار الأسهم المرجح بالقيمة السوقية للأسهم الحرة (1999=1000)

الرقم القياسي العام	التغير		الأحد 06/06/2021	الخميس 03/06/2021
	بداية العام	اليوم السابق		
الرقم القياسي العام	23.28%	0.24%	2043.0	2038.0
القطاع المالي	14.84%	-0.58%	2494.0	2508.5
قطاع الخدمات	16.86%	1.39%	1341.5	1323.1
قطاع الصناعة	62.06%	1.49%	3435.1	3384.7

الرقم القياسي لأسعار الأسهم المرجح بالقيمة السوقية للأسهم الحرة ASE20 (2014=1000)

التغير	الأحد	الخميس
26.87%	1023.2	1018.9

الرقم القياسي لأسعار الأسهم المرجح بالقيمة السوقية (1991=1000)

الرقم القياسي العام	التغير		الأحد 06/06/2021	الخميس 03/06/2021
	بداية العام	اليوم السابق		
الرقم القياسي العام	28.58%	-0.10%	3921.3	3925.3
قطاع البنوك	20.72%	-1.43%	6531.5	6626.1
قطاع التأمين	-2.38%	0.05%	1278.0	1277.4
قطاع الخدمات	11.81%	0.17%	787.4	786.1
قطاع الصناعة	57.11%	2.17%	4427.5	4333.3

الرقم القياسي المرجح بالقيمة السوقية للأسهم الحرة حسب الاسواق (2012=1000)

السوق الأول	التغير		الأحد 06/06/2021	الخميس 03/06/2021
	بداية العام	اليوم السابق		
السوق الأول	24.93%	0.36%	1084.9	1081.0
السوق الثاني	14.90%	-0.04%	1001.2	1001.7

القيمة السوقية (دينار)

التغير	الأحد	الخميس
23.89%	15,991,358,174	16,005,062,629