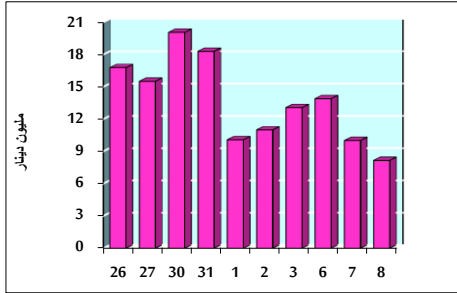


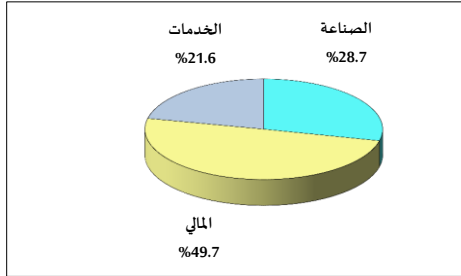
خلاصة البيانات الإحصائية لبورصة عمان

الثلاثاء 2021/6/8

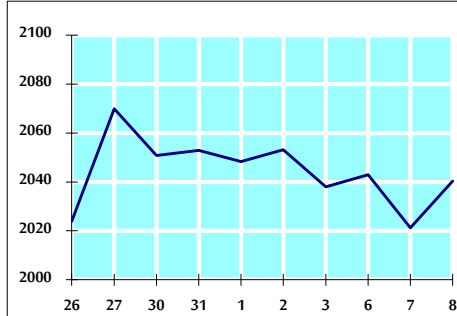
حجم التداول اليومي من 5/26 لغاية 2021/6/8



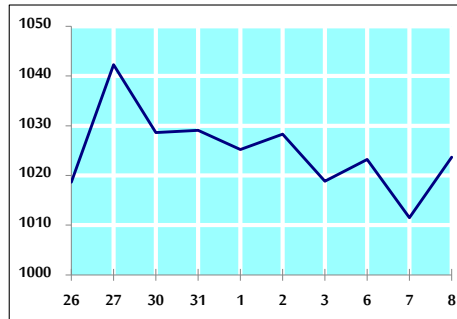
التوزيع القطاعي لحجم التداول ليوم الثلاثاء 2021/6/8



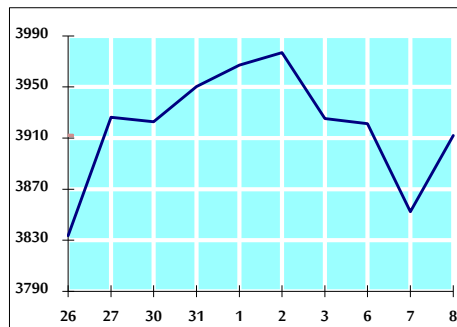
الرقم القياسي العام المرجح بالأسهم الحرة من 5/26 لغاية 2021/6/8



الرقم القياسي العام المرجح بالأسهم الحرة ASE20 من 5/26 لغاية 2021/6/8



الرقم القياسي العام المرجح بالقيمة السوقية من 5/26 لغاية 2021/6/8



حجم التداول (دينار)

التغير (%)	التغير	2021	2020	
53.61%	2,847,261	8,158,734	5,311,473	يومي
146.87%	39,390,255	66,209,200	26,818,945	تراكمي (6/8- 6/1)
172.85%	591,915,120	934,366,534	342,451,414	تراكمي (6/8-1/3)

عدد الأسهم المتداولة

التغير (%)	التغير	2021	2020	
-16.93%	-1,010,110	4,956,512	5,966,622	يومي
21.21%	7,216,253	41,244,099	34,027,846	تراكمي (6/8- 6/1)
144.99%	468,440,568	791,530,628	323,090,060	تراكمي (6/8-1/3)

عدد العقود المنفذة

التغير (%)	التغير	2021	2020	
56.30%	1,350	3,748	2,398	يومي
125.67%	15,292	27,460	12,168	تراكمي (6/8- 6/1)
157.76%	215,484	352,076	136,592	تراكمي (6/8-1/3)

بعض النسب المالية للبورصة (2021/6/8)

القطاع	القيمة السوقية P/E إلى العائد	القيمة السوقية إلى القيمة الدفترية	الأرباح الموزعة إلى القيمة السوقية (%)	معدل الدوران (%)
القطاع المالي	34.744	0.863	3.281	0.071
قطاع الخدمات	-	1.265	2.266	0.079
قطاع الصناعة	24.799	1.985	2.892	0.115
جميع القطاعات	36.774	1.075	3.053	0.078

الرقم القياسي العام لاسعار الاسهم المرجح بالقيمة السوقية للاسهم الحرة (1999=1000)

التغير	الثلاثاء		الرقم القياسي العام
	08/06/2021	07/06/2021	
بداية العام	23.12%	0.94%	2040.3
اليوم السابق	15.00%	1.10%	2497.4
القطاع المالي	16.42%	0.85%	1336.5
قطاع الخدمات	60.53%	-0.08%	3402.7
قطاع الصناعة			3405.5

الرقم القياسي لاسعار الاسهم المرجح بالقيمة السوقية للاسهم الحرة ASE20 (2014=1000)

26.93%	1.20%	1023.7	1011.5
--------	-------	--------	--------

الرقم القياسي لاسعار الاسهم المرجح بالقيمة السوقية (1991=1000)

التغير	الثلاثاء		الرقم القياسي العام
	08/06/2021	07/06/2021	
بداية العام	28.28%	1.55%	3912.1
اليوم السابق	21.14%	2.50%	6554.3
قطاع البنوك	-2.52%	-0.14%	1276.2
قطاع التأمين	11.81%	0.55%	787.4
قطاع الخدمات	54.96%	0.41%	4366.9
قطاع الصناعة			4349.0

الرقم القياسي المرجح بالقيمة السوقية للاسهم الحرة حسب الاسواق (2012=1000)

التغير	الثلاثاء		السوق الأول
	08/06/2021	07/06/2021	
بداية العام	24.95%	1.15%	1085.0
اليوم السابق	13.69%	-0.82%	990.6
السوق الثاني			998.9

القيمة السوقية (دينار)

23.58%	1.32%	15,951,357,468	15,743,318,146
--------	-------	----------------	----------------