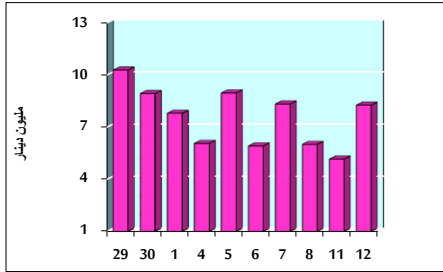


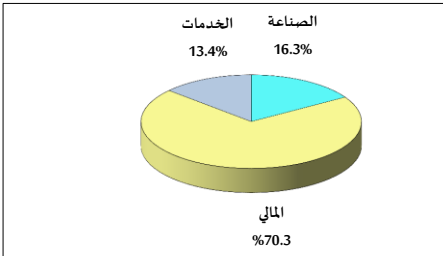
خلاصة البيانات الإحصائية لبورصة عمان

الإثنين 2021/7/12

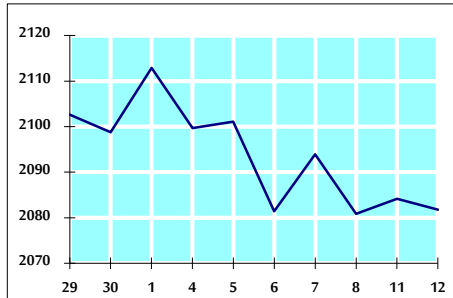
حجم التداول اليومي من 6/29 لغاية 2021/7/12



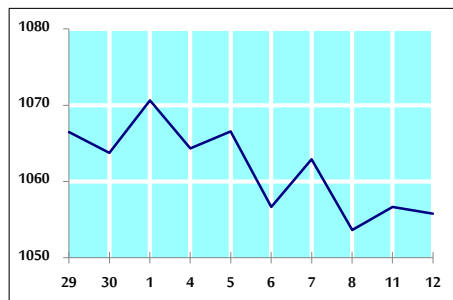
التوزيع القطاعي لحجم التداول ليوم الإثنين 2021/7/12



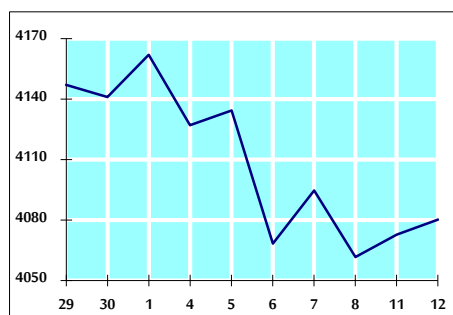
الرقم القياسي العام المرجح للأسهم الحرة من 6/29 لغاية 2021/7/12



الرقم القياسي المرجح للأسهم الحرة ASE20 من 6/29 لغاية 2021/7/12



الرقم القياسي العام المرجح بالقيمة السوقية من 6/29 لغاية 2021/7/12



حجم التداول (دينار)

التغير (%)	التغير	2021	2020	
240.21%	5,829,489	8,256,358	2,426,869	يومي
40.78%	16,355,542	56,465,587	40,110,045	تراكمي (7/12-7/1)
160.15%	729,836,483	1,185,555,840	455,719,357	تراكمي (7/12-1/3)

عدد الأسهم المتداولة

التغير (%)	التغير	2021	2020	
152.23%	3,942,506	6,532,419	2,589,913	يومي
-21.36%	-10,313,660	37,965,343	48,279,003	تراكمي (7/12-7/1)
109.09%	492,654,442	944,260,536	451,606,094	تراكمي (7/12-1/3)

عدد العقود المنفذة

التغير (%)	التغير	2021	2020	
80.48%	1,117	2,505	1,388	يومي
78.89%	11,070	25,102	14,032	تراكمي (7/12-7/1)
156.11%	275,791	452,461	176,670	تراكمي (7/12-1/3)

بعض النسب المالية للبورصة (2021/7/12)

القطاع	القيمة السوقية P/E إلى العائد	القيمة السوقية إلى القيمة الدفترية	الأرباح الموزعة إلى القيمة السوقية (%)	معدل الدوران (%)
القطاع المالي	35.076	0.872	3.263	0.121
قطاع الخدمات	-	1.257	2.215	0.064
قطاع الصناعة	28.003	2.241	2.561	0.077
جميع القطاعات	38.486	1.129	2.918	0.104

الرقم القياسي العام لأسعار الأسهم المرجح بالقيمة السوقية للأسهم الحرة (1999=1000)

الرقم القياسي العام	التغير		الإثنين		الأحد
	بداية العام	اليوم السابق	12/07/2021	11/07/2021	
الرقم القياسي العام	25.62%	-0.12%	2081.8	2084.2	
القطاع المالي	15.90%	-0.33%	2517.0	2525.4	
قطاع الخدمات	16.31%	-0.16%	1335.2	1337.4	
قطاع الصناعة	75.16%	0.80%	3712.9	3683.4	

الرقم القياسي لأسعار الأسهم المرجح بالقيمة السوقية للأسهم الحرة ASE20 (2014=1000)

التغير	الإثنين	الأحد
30.91%	1055.8	1056.6
-0.08%		

الرقم القياسي لأسعار الأسهم المرجح بالقيمة السوقية (1991=1000)

الرقم القياسي العام	التغير		الإثنين		الأحد
	بداية العام	اليوم السابق	12/07/2021	11/07/2021	
الرقم القياسي العام	33.80%	0.18%	4080.3	4072.8	
قطاع البنوك	22.46%	-0.16%	6625.7	6636.4	
قطاع التأمين	-2.45%	-0.15%	1277.0	1278.9	
قطاع الخدمات	11.13%	-0.07%	782.6	783.1	
قطاع الصناعة	74.10%	0.83%	4906.2	4866.0	

الرقم القياسي المرجح بالقيمة السوقية للأسهم الحرة حسب الاسواق (2012=1000)

السوق الأول	التغير		الإثنين		السوق الثاني
	بداية العام	اليوم السابق	12/07/2021	11/07/2021	
السوق الأول	28.57%	-0.16%	1116.5	1118.2	
السوق الثاني	9.65%	-0.18%	955.5	957.2	

القيمة السوقية (دينار)

التغير	الإثنين	الأحد
22.19%	15,772,381,182	15,738,549,044
0.21%		