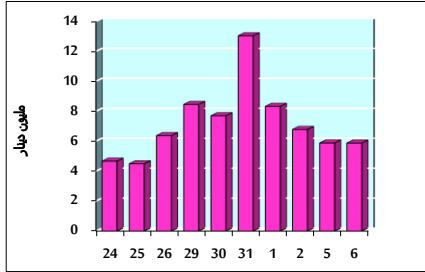


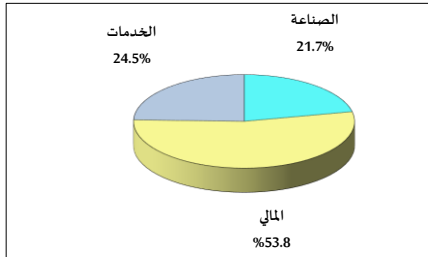
خلاصة البيانات الإحصائية لبورصة عمان

الإثنين 2021/9/6

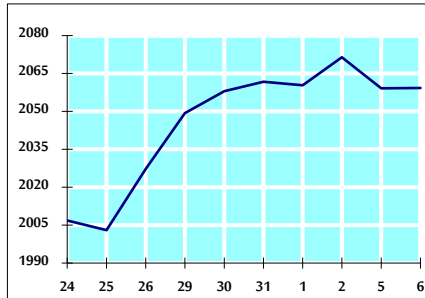
حجم التداول اليومي من 8/24 لغاية 2021/9/6



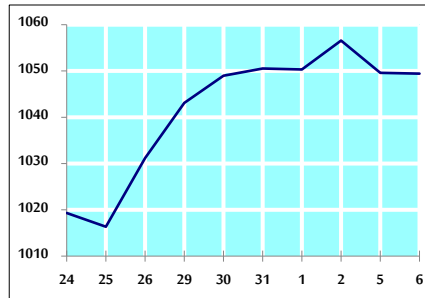
التوزيع القطاعي لحجم التداول ليوم الإثنين 2021/9/6



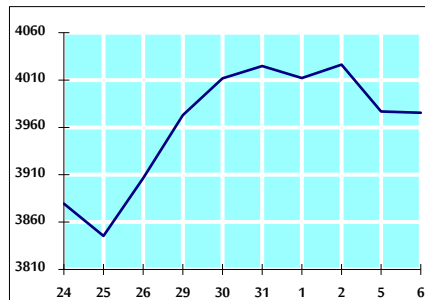
الرقم القياسي العام المرجح للأسهم الحرة من 8/24 لغاية 2021/9/6



الرقم القياسي المرجح للأسهم الحرة ASE20 من 8/24 لغاية 2021/9/6



الرقم القياسي العام المرجح بالقيمة السوقية من 8/24 لغاية 2021/9/6



حجم التداول (دينار)

التغير (%)	التغير	2021	2020	
78.38%	2,582,647	5,877,883	3,295,236	يومي
76.42%	11,642,285	26,877,761	15,235,476	تراكمي (9/6-9/1)
126.65%	792,327,113	1,417,949,043	625,621,930	تراكمي (9/6-1/3)

عدد الأسهم المتداولة

التغير (%)	التغير	2021	2020	
14.78%	695,426	5,401,563	4,706,137	يومي
6.31%	1,393,730	23,481,039	22,087,309	تراكمي (9/6-9/1)
71.33%	464,555,960	1,115,800,275	651,244,315	تراكمي (9/6-1/3)

عدد العقود المنفذة

التغير (%)	التغير	2021	2020	
56.54%	1,250	3,461	2,211	يومي
59.42%	5,356	14,370	9,014	تراكمي (9/6-9/1)
117.99%	302,235	558,390	256,155	تراكمي (9/6-1/3)

بعض النسب المالية للبورصة (2021/9/6)

القطاع	القيمة السوقية P/E إلى العائد	القيمة السوقية إلى القيمة الدفترية	الأرباح الموزعة إلى القيمة السوقية (%)	معدل الدوران (%)
القطاع المالي	34.876	0.866	3.285	0.084
قطاع الخدمات	-	1.215	2.284	0.107
قطاع الصناعة	26.449	2.117	2.712	0.058
جميع القطاعات	37.493	1.100	2.995	0.086

الرقم القياسي العام لأسعار الأسهم المرجح بالقيمة السوقية للأسهم الحرة (1000=1999)

الرقم القياسي العام	التغير		الإثنين	الأحد
	اليوم السابق	بداية العام	06/09/2021	05/09/2021
الرقم القياسي العام	0.01%	24.26%	2059.3	2059.2
القطاع المالي	0.23%	16.60%	2532.0	2526.1
قطاع الخدمات	-0.03%	12.53%	1291.9	1292.3
قطاع الصناعة	-0.69%	68.15%	3564.2	3589.0

الرقم القياسي لأسعار الأسهم المرجح بالقيمة السوقية للأسهم الحرة ASE20 (1000=2014)

التغير	التغير	2021	2020
30.12%	-0.01%	1049.4	1049.6

الرقم القياسي لأسعار الأسهم المرجح بالقيمة السوقية (1000=1991)

الرقم القياسي العام	التغير		الإثنين	الأحد
	اليوم السابق	بداية العام	06/09/2021	05/09/2021
الرقم القياسي العام	-0.03%	30.36%	3975.5	3976.8
قطاع البنوك	0.22%	21.35%	6565.6	6551.1
قطاع التأمين	0.74%	-3.63%	1261.7	1252.5
قطاع الخدمات	0.08%	9.66%	772.3	771.6
قطاع الصناعة	-0.49%	64.27%	4629.1	4652.0

الرقم القياسي المرجح بالقيمة السوقية للأسهم الحرة حسب الاسواق (1000=2012)

السوق الأول	التغير		الإثنين	الأحد
	اليوم السابق	بداية العام	06/09/2021	05/09/2021
السوق الأول	0.00%	27.68%	1108.8	1108.7
السوق الثاني	0.15%	7.18%	933.9	932.5

القيمة السوقية (دينار)

التغير	التغير	2021	2020
19.17%	-0.04%	15,382,754,915	15,388,549,515