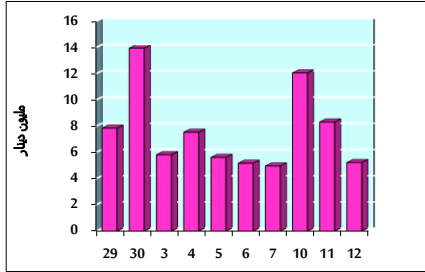


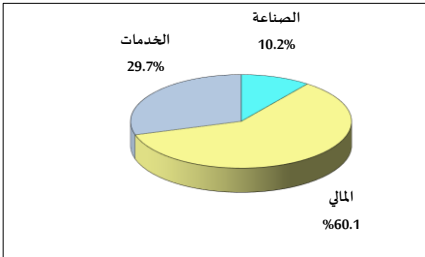
خلاصة البيانات الاحصائية لبورصة عمان

الثلاثاء 2021/10/12

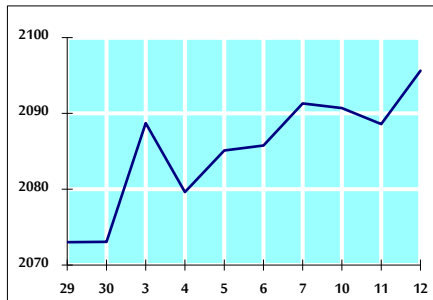
حجم التداول اليومي من 9/29 لغاية 2021/10/12



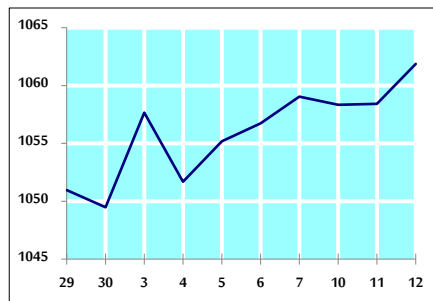
التوزيع القطاعي لحجم التداول ليوم الثلاثاء 2021/10/12



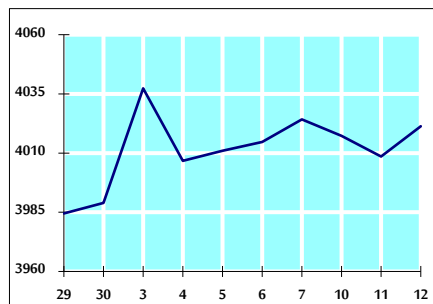
الرقم القياسي العام المرجح بالأسهم الحرة من 9/29 لغاية 2021/10/12



الرقم القياسي المرجح بالأسهم الحرة ASE20 من 9/29 لغاية 2021/10/12



الرقم القياسي العام المرجح بالقيمة السوقية من 9/29 لغاية 2021/10/12



حجم التداول (دينار)

التغير (%)	التغير	2021	2020	
51.37%	1,775,805	5,232,942	3,457,137	يومي
64.25%	21,429,492	54,780,367	33,350,875	تراكمي (10/12- 10/3)
115.37%	858,821,038	1,603,232,821	744,411,783	تراكمي (10/12-1/3)

عدد الأسهم المتداولة

التغير (%)	التغير	2021	2020	
24.27%	799,945	4,095,647	3,295,702	يومي
-9.23%	-3,777,829	37,161,661	40,939,490	تراكمي (10/12- 10/3)
52.54%	429,993,495	1,248,359,571	818,366,076	تراكمي (10/12-1/3)

عدد العقود المنفذة

التغير (%)	التغير	2021	2020	
115.21%	1,545	2,886	1,341	يومي
83.16%	11,392	25,091	13,699	تراكمي (10/12- 10/3)
103.22%	323,398	636,700	313,302	تراكمي (10/12-1/3)

بعض النسب المالية للبورصة (2021/10/12)

القطاع	القيمة السوقية P/E إلى العائد	القيمة السوقية إلى القيمة الدفترية	الأرباح الموزعة إلى القيمة السوقية (%)	معدل الدوران (%)
القطاع المالي	34.756	0.863	3.297	0.067
قطاع الخدمات	-	1.249	2.288	0.076
قطاع الصناعة	28.749	2.155	2.599	0.032
جميع القطاعات	37.469	1.118	2.971	0.065

الرقم القياسي العام لأسعار الاسهم المرجح بالقيمة السوقية للأسهم الحرة (1999=1000)

الرقم القياسي العام	التغير		الثلاثاء 12/10/2021	الاثنين 11/10/2021
	اليوم السابق	بداية العام		
الرقم القياسي العام	0.34%	26.45%	2095.6	2088.6
القطاع المالي	0.38%	17.47%	2551.1	2541.4
قطاع الخدمات	0.02%	14.57%	1315.3	1315.1
قطاع الصناعة	0.49%	75.79%	3726.3	3708.1

الرقم القياسي لأسعار الاسهم المرجح بالقيمة السوقية للأسهم الحرة ASE20 (2014=1000)

31.67%	0.33%	1061.9	1058.4
--------	-------	--------	--------

الرقم القياسي لأسعار الاسهم المرجح بالقيمة السوقية (1991=1000)

الرقم القياسي العام	التغير		الثلاثاء 12/10/2021	الاثنين 11/10/2021
	اليوم السابق	بداية العام		
الرقم القياسي العام	0.32%	31.87%	4021.3	4008.5
قطاع البنوك	0.26%	20.47%	6518.1	6501.0
قطاع التأمين	0.49%	5.64%	1383.0	1376.3
قطاع الخدمات	0.31%	12.07%	789.3	786.8
قطاع الصناعة	0.39%	69.56%	4778.2	4759.8

الرقم القياسي المرجح بالقيمة السوقية للأسهم الحرة حسب الاسواق (2012=1000)

السوق الأول	التغير		الثلاثاء 12/10/2021	الاثنين 11/10/2021
	اليوم السابق	بداية العام		
السوق الأول	0.31%	30.04%	1129.3	1125.8
السوق الثاني	0.66%	7.02%	932.6	926.4

القيمة السوقية (دينار)

20.43%	0.30%	15,544,954,050	15,498,658,078
--------	-------	----------------	----------------