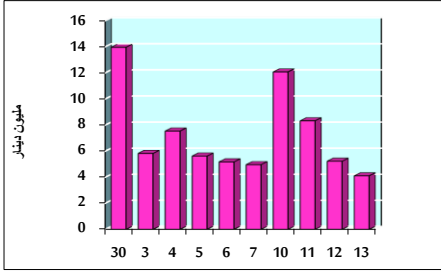


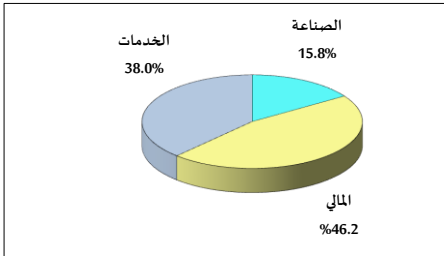
خلاصة البيانات الإحصائية لبورصة عمان

الأربعاء 2021/10/13

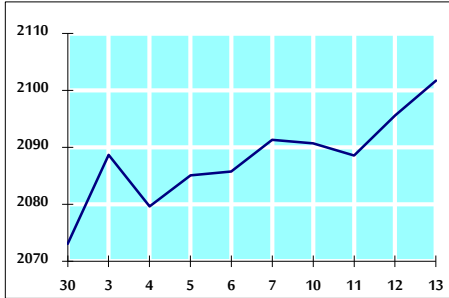
حجم التداول اليومي من 9/30 لغاية 2021/10/13



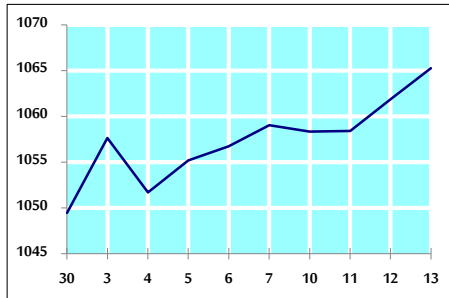
التوزيع القطاعي لحجم التداول ليوم الأربعاء 2021/10/13



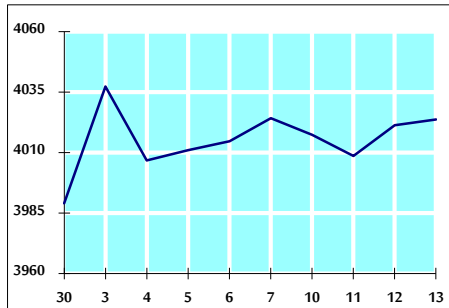
الرقم القياسي العام المرجح بالأسهم الحرة من 9/30 لغاية 2021/10/13



الرقم القياسي المرجح بالأسهم الحرة ASE20 من 9/30 لغاية 2021/10/13



الرقم القياسي العام المرجح بالقيمة السوقية من 9/30 لغاية 2021/10/13



حجم التداول (دينار)

| التغير (%) | التغير      | 2021          | 2020        |                      |
|------------|-------------|---------------|-------------|----------------------|
| 33.22%     | 1,024,757   | 4,109,478     | 3,084,721   | يومي                 |
| 61.63%     | 22,454,249  | 58,889,845    | 36,435,596  | تراكمي (10/13- 10/3) |
| 115.03%    | 859,845,795 | 1,607,342,299 | 747,496,504 | تراكمي (10/13-1/3)   |

عدد الأسهم المتداولة

| التغير (%) | التغير      | 2021          | 2020        |                      |
|------------|-------------|---------------|-------------|----------------------|
| 0.05%      | 1,810       | 3,907,167     | 3,905,357   | يومي                 |
| -8.42%     | -3,776,019  | 41,068,828    | 44,844,847  | تراكمي (10/13- 10/3) |
| 52.29%     | 429,995,305 | 1,252,266,738 | 822,271,433 | تراكمي (10/13-1/3)   |

عدد العقود المنفذة

| التغير (%) | التغير  | 2021    | 2020    |                      |
|------------|---------|---------|---------|----------------------|
| 83.05%     | 1,313   | 2,894   | 1,581   | يومي                 |
| 83.15%     | 12,705  | 27,985  | 15,280  | تراكمي (10/13- 10/3) |
| 103.12%    | 324,711 | 639,594 | 314,883 | تراكمي (10/13-1/3)   |

بعض النسب المالية للبورصة (2021/10/13)

| القطاع        | القيمة السوقية P/E إلى العائد | القيمة السوقية إلى القيمة الدفترية | الأرباح الموزعة إلى القيمة السوقية (%) | معدل دوران |
|---------------|-------------------------------|------------------------------------|--|------------|
| القطاع المالي | 34.741                        | 0.862                              | 3.298                                  | 0.048      |
| قطاع الخدمات  | -                             | 1.252                              | 2.283                                  | 0.117      |
| قطاع الصناعة  | 28.794                        | 2.158                              | 2.595                                  | 0.050      |
| جميع القطاعات | 37.490                        | 1.119                              | 2.969                                  | 0.062      |

الرقم القياسي العام لأسعار الأسهم المرجح بالقيمة السوقية للأسهم الحرة (1999=1000)

| الرقم القياسي العام | التغير      |              | الأربعاء   |            | الثلاثاء |
|---------------------|-------------|--------------|------------|------------|----------|
|                     | بداية العام | اليوم السابق | 13/10/2021 | 12/10/2021 |          |
| الرقم القياسي العام | 26.82%      | 0.29%        | 2101.7     | 2095.6     |          |
| القطاع المالي       | 17.85%      | 0.32%        | 2559.3     | 2551.1     |          |
| قطاع الخدمات        | 14.91%      | 0.29%        | 1319.2     | 1315.3     |          |
| قطاع الصناعة        | 75.95%      | 0.09%        | 3729.7     | 3726.3     |          |

الرقم القياسي لأسعار الأسهم المرجح بالقيمة السوقية للأسهم الحرة ASE20 (2014=1000)

| التغير | الأربعاء | الثلاثاء |
|--------|----------|----------|
| 32.09% | 1065.3   | 1061.9   |

الرقم القياسي لأسعار الأسهم المرجح بالقيمة السوقية (1991=1000)

| الرقم القياسي العام | التغير      |              | الأربعاء   |            | الثلاثاء |
|---------------------|-------------|--------------|------------|------------|----------|
|                     | بداية العام | اليوم السابق | 13/10/2021 | 12/10/2021 |          |
| الرقم القياسي العام | 31.94%      | 0.06%        | 4023.6     | 4021.3     |          |
| قطاع البنوك         | 20.34%      | -0.10%       | 6511.4     | 6518.1     |          |
| قطاع التأمين        | 5.17%       | -0.45%       | 1376.8     | 1383.0     |          |
| قطاع الخدمات        | 12.44%      | 0.32%        | 791.8      | 789.3      |          |
| قطاع الصناعة        | 69.91%      | 0.21%        | 4788.0     | 4778.2     |          |

الرقم القياسي المرجح بالقيمة السوقية للأسهم الحرة حسب الاسواق (2012=1000)

| السوق الأول  | التغير      |              | الأربعاء   |            | الثلاثاء |
|--------------|-------------|--------------|------------|------------|----------|
|              | بداية العام | اليوم السابق | 13/10/2021 | 12/10/2021 |          |
| السوق الأول  | 30.38%      | 0.26%        | 1132.2     | 1129.3     |          |
| السوق الثاني | 8.02%       | 0.93%        | 941.2      | 932.6      |          |

القيمة السوقية (دينار)

| التغير | الأربعاء       | الثلاثاء       |
|--------|----------------|----------------|
| 20.49% | 15,553,048,957 | 15,544,954,050 |