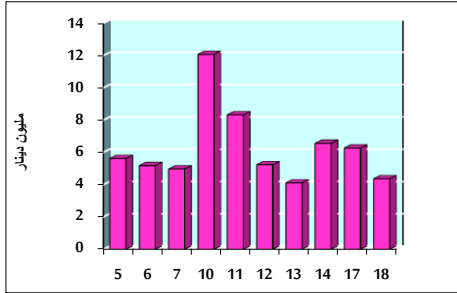


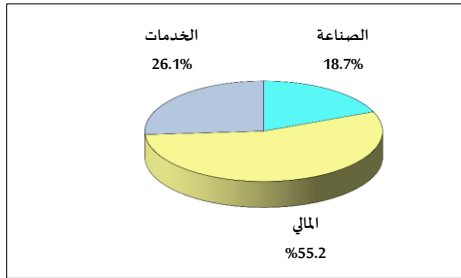
خلاصة البيانات الإحصائية لبورصة عمان

الإثنين 2021/10/18

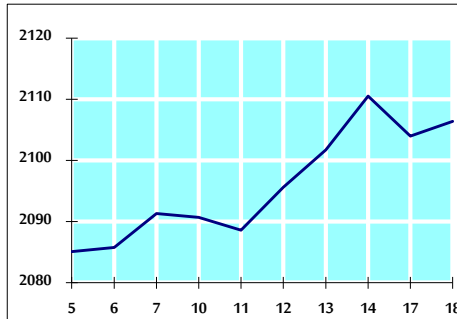
حجم التداول اليومي من 10/5 لغاية 2021/10/18



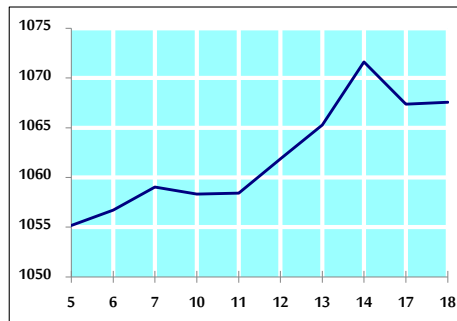
التوزيع القطاعي لحجم التداول ليوم الإثنين 2021/10/18



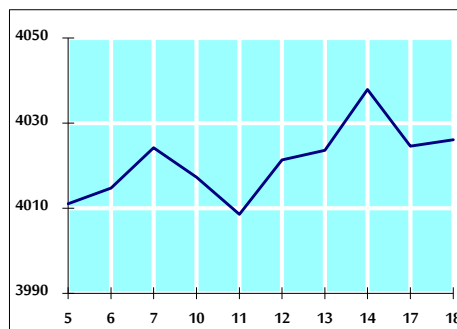
الرقم القياسي العام المرجح للأسهم الحرة من 10/5 لغاية 2021/10/18



الرقم القياسي العام المرجح للأسهم الحرة ASE20 من 10/5 لغاية 2021/10/18



الرقم القياسي العام المرجح بالقيمة السوقية من 10/5 لغاية 2021/10/18



حجم التداول (دينار)

التغير (%)	التغير	2021	2020	
35.55%	1,145,896	4,368,893	3,222,997	يومي
55.46%	27,147,264	76,096,062	48,948,798	تراكمي (10/18- 10/3)
113.75%	864,538,810	1,624,548,516	760,009,706	تراكمي (10/18-1/3)

عدد الأسهم المتداولة

التغير (%)	التغير	2021	2020	
-25.28%	-1,085,704	3,209,563	4,295,267	يومي
-9.79%	-5,956,680	54,893,933	60,850,613	تراكمي (10/18- 10/3)
51.03%	427,814,644	1,266,091,843	838,277,199	تراكمي (10/18-1/3)

عدد العقود المنفذة

التغير (%)	التغير	2021	2020	
86.75%	1,401	3,016	1,615	يومي
80.96%	17,201	38,447	21,246	تراكمي (10/18- 10/3)
102.60%	329,207	650,056	320,849	تراكمي (10/18-1/3)

بعض النسب المالية للبورصة (2021/10/18)

القطاع	القيمة السوقية P/E إلى العائد	القيمة السوقية إلى القيمة الدفترية	الأرباح الموزعة إلى القيمة السوقية (%)	معدل الدوران (%)
القطاع المالي	34.916	0.867	3.281	0.046
قطاع الخدمات	-	1.260	2.268	0.056
قطاع الصناعة	28.502	2.136	2.622	0.071
جميع القطاعات	37.514	1.119	2.967	0.051

الرقم القياسي العام لاسعار الاسهم المرجح بالقيمة السوقية للأسهم الحرة (1000=1999)

التغير	الإثنين		الأحد	الرقم القياسي العام
	18/10/2021	17/10/2021		
بداية العام	27.10%	0.12%	2106.4	2104.0
اليوم السابق	18.24%	0.09%	2567.7	2565.4
	15.73%	0.31%	1328.6	1324.5
	74.54%	-0.04%	3699.8	3701.4

الرقم القياسي العام لاسعار الاسهم المرجح بالقيمة السوقية للأسهم الحرة ASE20 (1000=2014)

التغير	الإثنين	الأحد
32.37%	1067.6	1067.4
0.02%		

الرقم القياسي العام لاسعار الاسهم المرجح بالقيمة السوقية (1000=1991)

التغير	الإثنين		الأحد	الرقم القياسي العام
	18/10/2021	17/10/2021		
بداية العام	32.02%	0.04%	4026.1	4024.6
اليوم السابق	21.00%	0.02%	6546.8	6545.2
	5.75%	0.45%	1384.5	1378.3
	12.95%	0.48%	795.4	791.6
	68.46%	-0.14%	4747.4	4753.8

الرقم القياسي العام المرجح بالقيمة السوقية للأسهم الحرة حسب الاسواق (1000=2012)

التغير	الإثنين		الأحد	السوق الأول
	18/10/2021	17/10/2021		
بداية العام	30.68%	0.04%	1134.8	1134.4
اليوم السابق	8.27%	0.74%	943.5	936.5

القيمة السوقية (دينار)

التغير	الإثنين	الأحد
20.58%	15,564,203,637	15,557,668,732
0.04%		