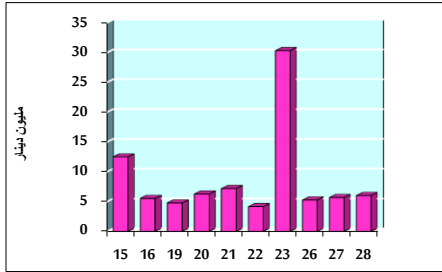


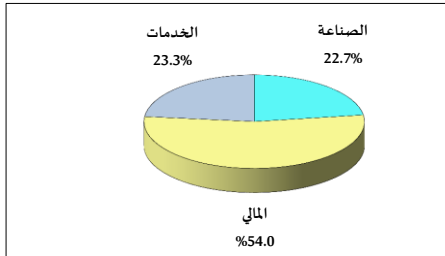
خلاصة البيانات الإحصائية لبورصة عمان

الثلاثاء 2021/12/28

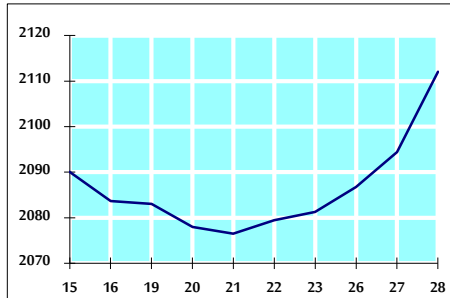
حجم التداول اليومي من 12/15 لغاية 12/28 2021/12/28



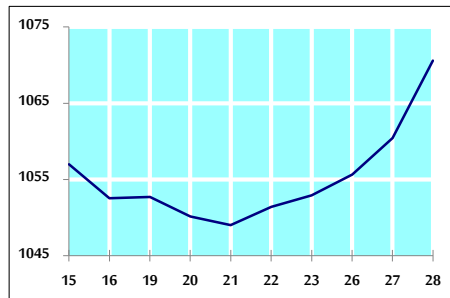
التوزيع القطاعي لحجم التداول ليوم الثلاثاء 2021/12/28



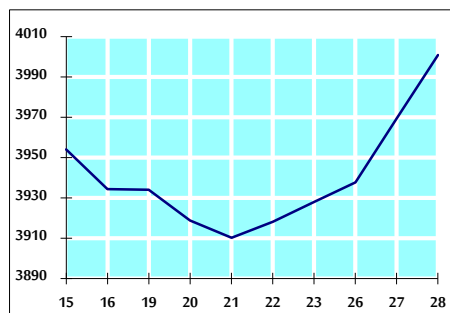
الرقم القياسي العام المرجح للأسهم الحرة من 12/15 لغاية 12/28 2021/12/28



الرقم القياسي المرجح للأسهم الحرة ASE20 من 12/15 لغاية 12/28 2021/12/28



الرقم القياسي العام المرجح بالقيمة السوقية من 12/15 لغاية 12/28 2021/12/28



حجم التداول (دينار)

التغير (%)	التغير	2021	2020	
-24.53%	-1,952,324	6,006,615	7,958,939	يومي
-0.20%	-285,136	139,990,362	140,275,498	تراكمي (12/28- 12/1)
92.97%	937,044,671	1,944,942,504	1,007,897,833	تراكمي (12/28-1/3)

عدد الأسهم المتداولة

التغير (%)	التغير	2021	2020	
-46.05%	-3,596,697	4,213,809	7,810,506	يومي
-23.97%	-32,252,219	102,283,602	134,535,821	تراكمي (12/28- 12/1)
37.26%	413,222,706	1,522,152,350	1,108,929,644	تراكمي (12/28-1/3)

عدد العقود المنفذة

التغير (%)	التغير	2021	2020	
12.44%	360	3,254	2,894	يومي
34.14%	14,858	58,385	43,527	تراكمي (12/28- 12/1)
96.81%	399,441	812,031	412,590	تراكمي (12/28-1/3)

بعض النسب المالية للبورصة (2021/12/28)

القطاع	القيمة السوقية P/E إلى العائد	القيمة السوقية إلى القيمة الدفترية	الأرباح الموزعة إلى القيمة السوقية (%)	معدل الدوران (%)
القطاع المالي	34.677	0.861	3.304	0.063
قطاع الخدمات	-	1.265	2.259	0.069
قطاع الصناعة	28.313	2.122	2.639	0.086
جميع القطاعات	37.278	1.112	2.986	0.067

الرقم القياسي العام لأسعار الأسهم المرجح بالقيمة السوقية للأسهم الحرة (1999=1000)

الرقم القياسي العام	التغير		الثلاثاء	الإثنين
	بداية العام	اليوم السابق	28/12/2021	27/12/2021
الرقم القياسي العام	27.44%	0.84%	2112.0	2094.4
القطاع المالي	19.64%	1.02%	2598.1	2571.9
قطاع الخدمات	15.04%	0.18%	1320.7	1318.3
قطاع الصناعة	72.75%	1.08%	3661.9	3622.7

الرقم القياسي لأسعار الأسهم المرجح بالقيمة السوقية للأسهم الحرة ASE20 (2014=1000)

التغير	الثلاثاء	الإثنين
32.75%	1070.6	1060.4

الرقم القياسي لأسعار الأسهم المرجح بالقيمة السوقية (1991=1000)

الرقم القياسي العام	التغير		الثلاثاء	الإثنين
	بداية العام	اليوم السابق	28/12/2021	27/12/2021
الرقم القياسي العام	31.19%	0.79%	4000.8	3969.4
قطاع البنوك	20.60%	0.87%	6525.3	6469.0
قطاع التأمين	1.58%	0.54%	1329.8	1322.6
قطاع الخدمات	11.99%	0.04%	788.7	788.4
قطاع الصناعة	67.28%	0.97%	4713.9	4668.7

الرقم القياسي المرجح بالقيمة السوقية للأسهم الحرة حسب الأسواق (2012=1000)

السوق الأول	التغير		الثلاثاء	الإثنين
	بداية العام	اليوم السابق	28/12/2021	27/12/2021
السوق الأول	31.39%	0.92%	1140.9	1130.5
السوق الثاني	7.53%	0.37%	937.0	933.5

القيمة السوقية (دينار)

التغير	الثلاثاء	الإثنين
19.99%	15,488,393,104	15,364,675,773