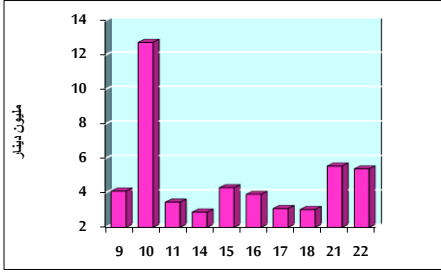


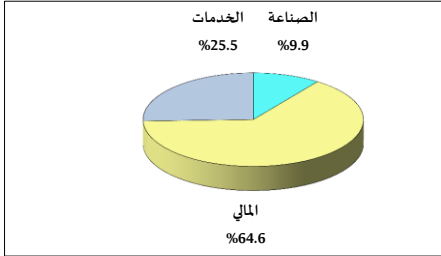
خلاصة البيانات الإحصائية لبورصة عمان

الإثنين 2020/6/22

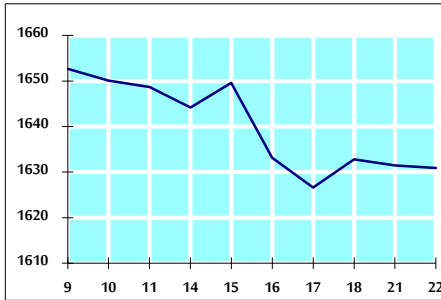
حجم التداول اليومي من 6/9 لغاية 6/22 2020



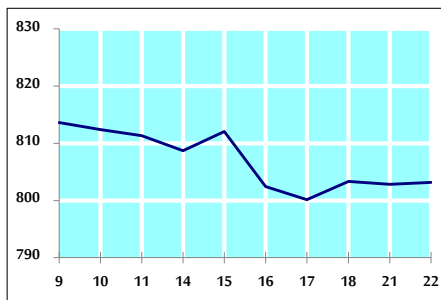
التوزيع القطاعي لحجم التداول ليوم الإثنين 2020/6/22



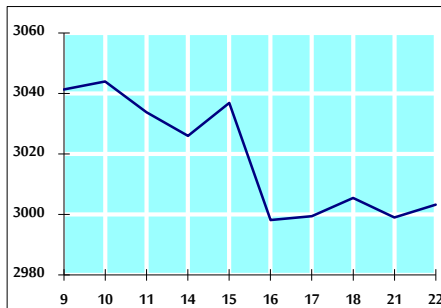
الرقم القياسي العام المرجح للأسهم الحرة من 6/9 لغاية 6/22 2020/6/22



الرقم القياسي العام المرجح للأسهم الحرة ASE20 من 6/9 لغاية 6/22 2020/6/22



الرقم القياسي العام المرجح بالقيمة السوقية من 6/9 لغاية 6/22 2020/6/22



حجم التداول (دينار)

التغير (%)	التغير	2020	2019	
-3.13%	-174,575	5,395,492	5,570,067	يومي
-15.46%	-13,780,306	75,328,252	89,108,558	تراكمي (6/22-6/1)
-40.76%	-269,032,671	390,960,721	659,993,392	تراكمي (6/22-1/2)

عدد الأسهم المتداولة

التغير (%)	التغير	2020	2019	
19.49%	980,453	6,010,155	5,029,702	يومي
3.07%	2,618,877	87,956,693	85,337,816	تراكمي (6/22-6/1)
-28.43%	-149,749,381	377,018,907	526,768,288	تراكمي (6/22-1/2)

عدد العقود المنفذة

التغير (%)	التغير	2020	2019	
-24.09%	-623	1,963	2,586	يومي
-31.96%	-13,034	27,748	40,782	تراكمي (6/22-6/1)
-36.68%	-88,153	152,172	240,325	تراكمي (6/22-1/2)

بعض النسب المالية للبورصة (2020/6/22)

القطاع	معدل دوران	الأرباح الموزعة إلى القيمة السوقية (%)	القيمة السوقية إلى القيمة الدفترية	P/E القيمة السوقية إلى العائد
القطاع المالي	0.080	0.171	0.784	9.665
قطاع الخدمات	0.086	4.761	0.999	12.911
قطاع الصناعة	0.154	3.401	1.224	14.999
جميع القطاعات	0.090	1.701	0.888	10.152

الرقم القياسي العام لأسعار الأسهم المرجح بالقيمة السوقية للأسهم الحرة (1000=1999)

التغير	الإثنين		الرقم القياسي العام
	اليوم السابق	22/06/2020	
-10.15%	-0.03%	1630.9	1631.5
-12.26%	-0.25%	2149.5	2154.8
-7.68%	0.56%	1193.8	1187.2
-2.81%	-0.15%	1804.8	1807.6

الرقم القياسي العام لأسعار الأسهم المرجح بالقيمة السوقية للأسهم الحرة ASE20 (1000=2014)

التغير	الإثنين	الأحد
-9.85%	803.2	802.8

الرقم القياسي العام لأسعار الأسهم المرجح بالقيمة السوقية (1000=1991)

التغير	الإثنين		الرقم القياسي العام
	اليوم السابق	22/06/2020	
-14.53%	0.14%	3003.2	2999.0
-18.11%	0.10%	5810.3	5804.6
3.39%	-0.23%	1326.0	1329.0
-7.87%	0.37%	677.8	675.4
-10.98%	0.08%	2326.2	2324.4

الرقم القياسي العام المرجح بالقيمة السوقية للأسهم الحرة حسب الأسواق (1000=2012)

التغير	الإثنين		السوق الأول
	اليوم السابق	22/06/2020	
-9.54%	-0.01%	864.6	864.7
-9.22%	0.08%	759.0	758.3

القيمة السوقية (دينار)

التغير (%)	التغير	2020	2019
-14.40%	0.12%	12,766,699,172	12,750,772,057