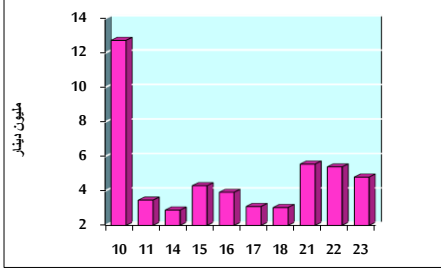


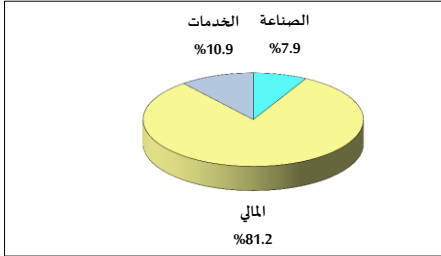
خلاصة البيانات الإحصائية لبورصة عمان

الثلاثاء 2020/6/23

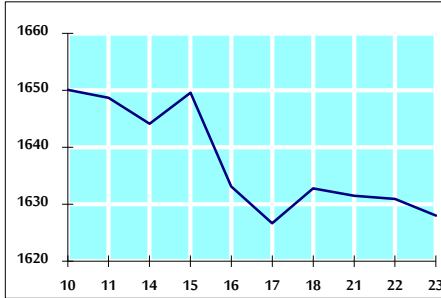
حجم التداول اليومي من 6/10 لغاية 2020/6/23



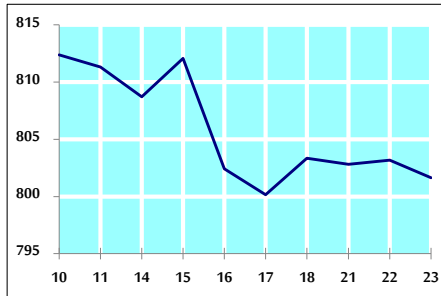
التوزيع القطاعي لحجم التداول ليوم الثلاثاء 2020/6/23



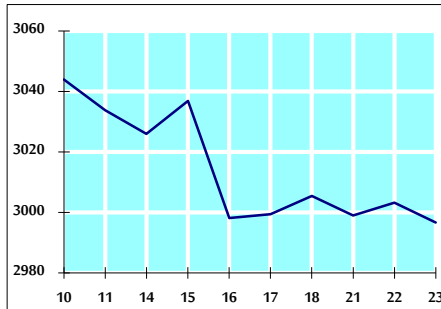
الرقم القياسي العام المرجح للأسهم الحرة من 6/10 لغاية 2020/6/23



الرقم القياسي العام المرجح للأسهم الحرة ASE20 من 6/10 لغاية 2020/6/23



الرقم القياسي العام المرجح بالقيمة السوقية من 6/10 لغاية 2020/6/23



حجم التداول (دينار)

التغير (%)	التغير	2020	2019	
-40.47%	-3,266,988	4,805,329	8,072,317	يومي
-17.54%	-17,047,294	80,133,581	97,180,875	تراكمي (6/23-6/1)
-40.76%	-272,299,659	395,766,050	668,065,709	تراكمي (6/23-1/2)

عدد الأسهم المتداولة

التغير (%)	التغير	2020	2019	
-34.10%	-2,552,542	4,933,846	7,486,388	يومي
0.07%	66,335	92,890,539	92,824,204	تراكمي (6/23-6/1)
-28.51%	-152,301,923	381,952,753	534,254,676	تراكمي (6/23-1/2)

عدد العقود المنفذة

التغير (%)	التغير	2020	2019	
-51.64%	-1,606	1,504	3,110	يومي
-33.35%	-14,640	29,252	43,892	تراكمي (6/23-6/1)
-36.87%	-89,759	153,676	243,435	تراكمي (6/23-1/2)

بعض النسب المالية للبورصة (2020/6/23)

القطاع	القيمة السوقية P/E إلى العائد	القيمة السوقية إلى القيمة الدفترية	الأرباح الموزعة إلى القيمة السوقية (%)	معدل الدوران
القطاع المالي	9.650	0.782	0.171	0.074
قطاع الخدمات	12.874	0.996	4.774	0.059
قطاع الصناعة	14.962	1.221	3.409	0.103
جميع القطاعات	10.130	0.886	1.705	0.074

الرقم القياسي العام لأسعار الأسهم المرجح بالقيمة السوقية للأسهم الحرة (1000=1999)

القطاع	التغير		الثلاثاء	الإثنين	الرقم القياسي العام
	اليوم السابق	بداية العام	23/06/2020	22/06/2020	
القطاع المالي	-0.18%	-10.31%	1628.0	1630.9	الرقم القياسي العام
القطاع المالي	-0.08%	-12.34%	2147.8	2149.5	القطاع المالي
قطاع الخدمات	-0.31%	-7.96%	1190.1	1193.8	قطاع الخدمات
قطاع الصناعة	-0.26%	-3.07%	1800.0	1804.8	قطاع الصناعة

الرقم القياسي العام لأسعار الأسهم المرجح بالقيمة السوقية للأسهم الحرة ASE20 (1000=2014)

التغير	الثلاثاء	الإثنين	الرقم القياسي العام
-0.19%	801.6	803.2	الرقم القياسي العام
-10.03%			

الرقم القياسي العام لأسعار الأسهم المرجح بالقيمة السوقية (1000=1991)

القطاع	التغير		الثلاثاء	الإثنين	الرقم القياسي العام
	اليوم السابق	بداية العام	23/06/2020	22/06/2020	
القطاع المالي	-0.22%	-14.71%	2996.7	3003.2	الرقم القياسي العام
قطاع البنوك	-0.19%	-18.27%	5799.1	5810.3	قطاع البنوك
قطاع التأمين	0.07%	3.46%	1326.9	1326.0	قطاع التأمين
قطاع الخدمات	-0.19%	-8.05%	676.5	677.8	قطاع الخدمات
قطاع الصناعة	-0.29%	-11.24%	2319.5	2326.2	قطاع الصناعة

الرقم القياسي العام المرجح بالقيمة السوقية للأسهم الحرة حسب الأسواق (1000=2012)

السوق	التغير		الثلاثاء	الإثنين	الرقم القياسي العام
	اليوم السابق	بداية العام	23/06/2020	22/06/2020	
السوق الأول	-0.15%	-9.68%	863.4	864.6	السوق الأول
السوق الثاني	-0.17%	-9.37%	757.7	759.0	السوق الثاني

القيمة السوقية (دينار)

التغير	الثلاثاء	الإثنين	القيمة السوقية
-0.20%	12,741,155,892	12,766,699,172	القيمة السوقية
-14.57%			