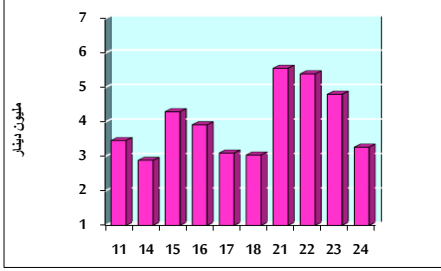


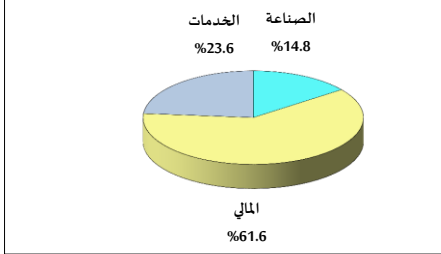
خلاصة البيانات الإحصائية لبورصة عمان

الأربعاء 2020/6/24

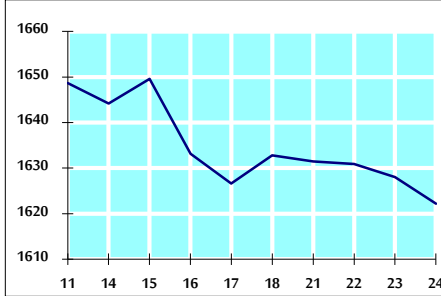
حجم التداول اليومي من 6/11 لغاية 2020/6/24



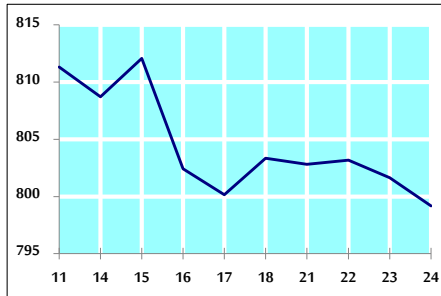
التوزيع القطاعي لحجم التداول ليوم الأربعاء 2020/6/24



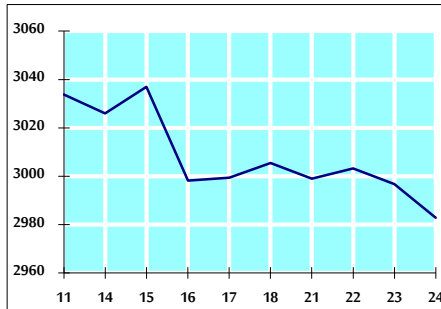
الرقم القياسي العام المرجح للأسهم الحرة من 6/11 لغاية 2020/6/24



الرقم القياسي العام المرجح للأسهم الحرة ASE20 من 6/11 لغاية 2020/6/24



الرقم القياسي العام المرجح بالقيمة السوقية من 6/11 لغاية 2020/6/24



حجم التداول (دينار)

التغير (%)	التغير	2020	2019	
-	-	3,270,553	-	يومي
-14.18%	-13,776,741	83,404,134	97,180,875	تراكمي (6/24-6/1)
-40.27%	-269,029,106	399,036,603	668,065,709	تراكمي (6/24-1/2)

عدد الأسهم المتداولة

التغير (%)	التغير	2020	2019	
-	-	3,084,382	-	يومي
3.39%	3,150,717	95,974,921	92,824,204	تراكمي (6/24-6/1)
-27.93%	-149,217,541	385,037,135	534,254,676	تراكمي (6/24-1/2)

عدد العقود المنفذة

التغير (%)	التغير	2020	2019	
-	-	1,653	-	يومي
-29.59%	-12,987	30,905	43,892	تراكمي (6/24-6/1)
-36.19%	-88,106	155,329	243,435	تراكمي (6/24-1/2)

بعض النسب المالية للبورصة (2020/6/24)

القطاع	القيمة السوقية P/E إلى العائد	القيمة السوقية إلى القيمة الدفترية	الأرباح الموزعة إلى القيمة السوقية (%)	معدل دوران
القطاع المالي	9.587	0.777	0.159	0.033
قطاع الخدمات	12.859	0.995	4.730	0.064
قطاع الصناعة	14.946	1.220	3.413	0.080
جميع القطاعات	10.083	0.882	1.695	0.046

الرقم القياسي العام لأسعار الأسهم المرجح بالقيمة السوقية للأسهم الحرة (1000=1999)

الرقم القياسي العام	التغير		الأربعاء 24/06/2020	الثلاثاء 23/06/2020
	اليوم السابق	بداية العام		
الرقم القياسي العام	-0.36%	-10.63%	1622.2	1628.0
القطاع المالي	-0.40%	-12.68%	2139.3	2147.8
قطاع الخدمات	-0.34%	-8.27%	1186.1	1190.1
قطاع الصناعة	-0.15%	-3.21%	1797.4	1800.0

الرقم القياسي العام لأسعار الأسهم المرجح بالقيمة السوقية للأسهم الحرة ASE20 (1000=2014)

التغير	الأربعاء 24/06/2020	الثلاثاء 23/06/2020
-10.30%	799.2	801.6

الرقم القياسي العام لأسعار الأسهم المرجح بالقيمة السوقية (1000=1991)

الرقم القياسي العام	التغير		الأربعاء 24/06/2020	الثلاثاء 23/06/2020
	اليوم السابق	بداية العام		
الرقم القياسي العام	-0.46%	-15.11%	2982.8	2996.7
قطاع البنوك	-0.75%	-18.88%	5755.7	5799.1
قطاع التأمين	0.15%	3.62%	1328.9	1326.9
قطاع الخدمات	-0.05%	-8.09%	676.2	676.5
قطاع الصناعة	-0.13%	-11.36%	2316.4	2319.5

الرقم القياسي العام المرجح بالقيمة السوقية للأسهم الحرة حسب الأسواق (1000=2012)

السوق الأول	التغير		الأربعاء 24/06/2020	الثلاثاء 23/06/2020
	اليوم السابق	بداية العام		
السوق الأول	-0.40%	-10.03%	859.9	863.4
السوق الثاني	0.01%	-9.36%	757.8	757.7

القيمة السوقية (دينار)

التغير	الأربعاء 24/06/2020	الثلاثاء 23/06/2020
-14.94%	12,686,211,619	12,741,155,892