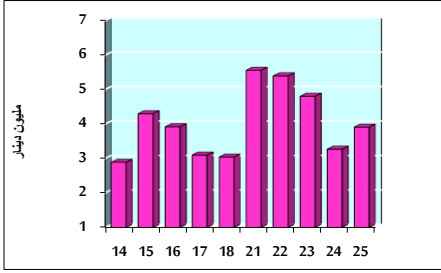


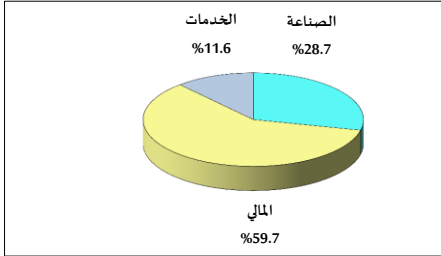
خلاصة البيانات الإحصائية لبورصة عمان

الخميس 2020/6/25

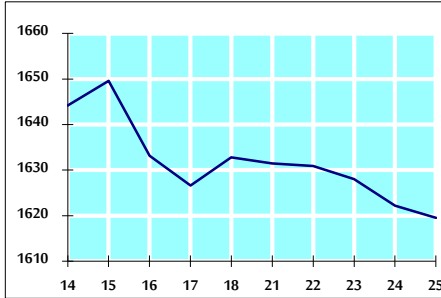
حجم التداول اليومي من 6/14 لغاية 6/25 2020



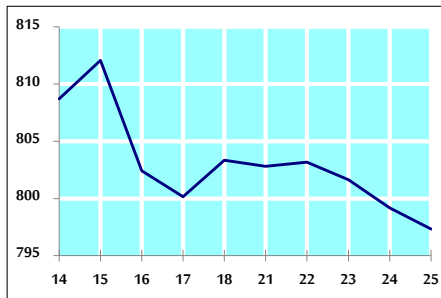
التوزيع القطاعي لحجم التداول ليوم الخميس 2020/6/25



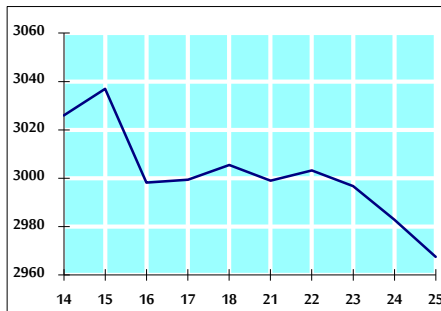
الرقم القياسي العام المرجح للأسهم الحرة من 6/14 لغاية 6/25 2020



الرقم القياسي العام المرجح للأسهم الحرة ASE20 من 6/14 لغاية 6/25 2020



الرقم القياسي العام المرجح بالقيمة السوقية من 6/14 لغاية 6/25 2020



حجم التداول (دينار)

التغير (%)	التغير	2020	2019	
-	-	3,910,080	-	يومي
-10.15%	-9,866,661	87,314,214	97,180,875	تراكمي (6/25-6/1)
-39.68%	-265,119,026	402,946,683	668,065,709	تراكمي (6/25-1/2)

عدد الأسهم المتداولة

التغير (%)	التغير	2020	2019	
-	-	4,429,701	-	يومي
8.17%	7,580,418	100,404,622	92,824,204	تراكمي (6/25-6/1)
-27.10%	-144,787,840	389,466,836	534,254,676	تراكمي (6/25-1/2)

عدد العقود المنفذة

التغير (%)	التغير	2020	2019	
-	-	1,821	-	يومي
-25.44%	-11,166	32,726	43,892	تراكمي (6/25-6/1)
-35.44%	-86,285	157,150	243,435	تراكمي (6/25-1/2)

بعض النسب المالية للبورصة (2020/6/25)

القطاع	القيمة السوقية P/E إلى العائد	القيمة السوقية إلى القيمة الدفترية	الأرباح الموزعة إلى القيمة السوقية (%)	معدل دوران
القطاع المالي	9.525	0.772	0.160	0.048
قطاع الخدمات	12.824	0.992	4.743	0.038
قطاع الصناعة	14.919	1.218	3.419	0.222
جميع القطاعات	10.031	0.877	1.704	0.067

الرقم القياسي العام لأسعار الأسهم المرجح بالقيمة السوقية للأسهم الحرة (1000=1999)

الرقم القياسي العام	التغير		الخميس 25/06/2020	الأربعاء 24/06/2020
	اليوم السابق	بداية العام		
الرقم القياسي العام	-0.16%	-10.78%	1619.5	1622.2
القطاع المالي	-0.09%	-12.76%	2137.3	2139.3
قطاع الخدمات	-0.33%	-8.58%	1182.2	1186.1
قطاع الصناعة	-0.14%	-3.34%	1794.9	1797.4

الرقم القياسي العام لأسعار الأسهم المرجح بالقيمة السوقية للأسهم الحرة ASE20 (1000=2014)

التغير	الخميس 25/06/2020	الأربعاء 24/06/2020
-0.23%	797.3	799.2

الرقم القياسي العام لأسعار الأسهم المرجح بالقيمة السوقية (1000=1991)

الرقم القياسي العام	التغير		الخميس 25/06/2020	الأربعاء 24/06/2020
	اليوم السابق	بداية العام		
الرقم القياسي العام	-0.51%	-15.55%	2967.5	2982.8
قطاع البنوك	-0.74%	-19.48%	5713.1	5755.7
قطاع التأمين	-0.03%	3.59%	1328.5	1328.9
قطاع الخدمات	-0.15%	-8.23%	675.2	676.2
قطاع الصناعة	-0.27%	-11.59%	2310.3	2316.4

الرقم القياسي العام المرجح بالقيمة السوقية للأسهم الحرة حسب الأسواق (1000=2012)

السوق الأول	التغير		الخميس 25/06/2020	الأربعاء 24/06/2020
	اليوم السابق	بداية العام		
السوق الأول	-0.14%	-10.16%	858.7	859.9
السوق الثاني	-0.18%	-9.52%	756.4	757.8

القيمة السوقية (دينار)

التغير	الخميس 25/06/2020	الأربعاء 24/06/2020
-15.35%	12,625,963,996	12,686,211,619