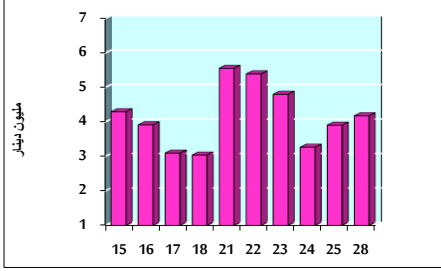


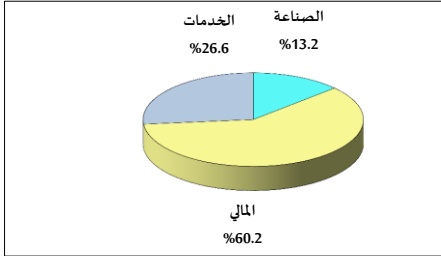
خلاصة البيانات الإحصائية لبورصة عمان

الأحد 2020/6/28

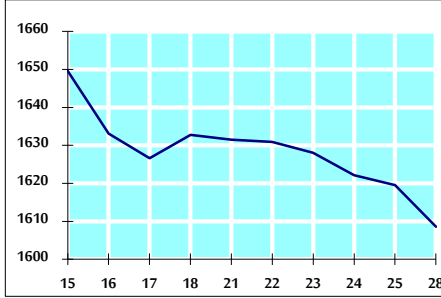
حجم التداول اليومي من 6/15 لغاية 6/28 2020



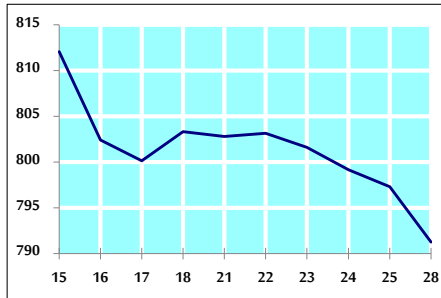
التوزيع القطاعي لحجم التداول ليوم الأحد 2020/6/28



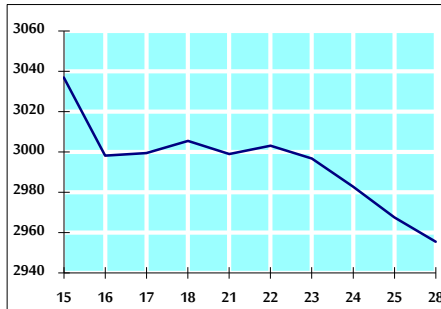
الرقم القياسي العام المرجح للأسهم الحرة من 6/15 لغاية 6/28 2020



الرقم القياسي العام المرجح للأسهم الحرة ASE20 من 6/15 لغاية 6/28 2020



الرقم القياسي العام المرجح بالقيمة السوقية من 6/15 لغاية 6/28 2020



حجم التداول (دينار)

التغير (%)	التغير	2020	2019	
-	-	4,180,038	-	يومي
-5.85%	-5,686,623	91,494,252	97,180,875	تراكمي (6/28-6/1)
-39.06%	-260,938,988	407,126,721	668,065,709	تراكمي (6/28-1/2)

عدد الأسهم المتداولة

التغير (%)	التغير	2020	2019	
-	-	5,191,147	-	يومي
13.76%	12,771,565	105,595,769	92,824,204	تراكمي (6/28-6/1)
-26.13%	-139,596,693	394,657,983	534,254,676	تراكمي (6/28-1/2)

عدد العقود المنفذة

التغير (%)	التغير	2020	2019	
-	-	1,959	-	يومي
-20.98%	-9,207	34,685	43,892	تراكمي (6/28-6/1)
-34.64%	-84,326	159,109	243,435	تراكمي (6/28-1/2)

بعض النسب المالية للبورصة (2020/6/28)

القطاع	القيمة السوقية P/E إلى العائد	القيمة السوقية إلى القيمة الدفترية	الأرباح الموزعة إلى القيمة السوقية (%)	معدل دوران
القطاع المالي	9.486	0.769	0.160	0.061
قطاع الخدمات	12.719	0.984	4.782	0.096
قطاع الصناعة	14.922	1.218	3.418	0.130
جميع القطاعات	9.991	0.874	1.711	0.078

الرقم القياسي العام لأسعار الأسهم المرجح بالقيمة السوقية للأسهم الحرة (1999=1000)

الرقم القياسي العام	التغير		الأحد	الخميس
	اليوم السابق	بداية العام	28/06/2020	25/06/2020
الرقم القياسي العام	-0.68%	-11.38%	1608.6	1619.5
القطاع المالي	-0.49%	-13.19%	2126.9	2137.3
قطاع الخدمات	-1.36%	-9.82%	1166.0	1182.2
قطاع الصناعة	-0.03%	-3.37%	1794.3	1794.9

الرقم القياسي العام لأسعار الأسهم المرجح بالقيمة السوقية للأسهم الحرة ASE20 (2014=1000)

التغير	الأحد	الخميس
-0.76%	791.3	797.3

الرقم القياسي العام لأسعار الأسهم المرجح بالقيمة السوقية (1991=1000)

الرقم القياسي العام	التغير		الأحد	الخميس
	اليوم السابق	بداية العام	28/06/2020	25/06/2020
الرقم القياسي العام	-0.41%	-15.89%	2955.5	2967.5
قطاع البنوك	-0.51%	-19.89%	5684.1	5713.1
قطاع التأمين	0.03%	3.62%	1328.9	1328.5
قطاع الخدمات	-0.35%	-8.55%	672.9	675.2
قطاع الصناعة	-0.24%	-11.80%	2304.8	2310.3

الرقم القياسي العام المرجح بالقيمة السوقية للأسهم الحرة حسب الأسواق (2012=1000)

السوق	التغير		الأحد	الخميس
	اليوم السابق	بداية العام	28/06/2020	25/06/2020
السوق الأول	-0.74%	-10.83%	852.4	858.7
السوق الثاني	-0.30%	-9.79%	754.2	756.4

القيمة السوقية (دينار)

التغير	الأحد	الخميس
-0.37%	12,578,994,872	12,625,963,996