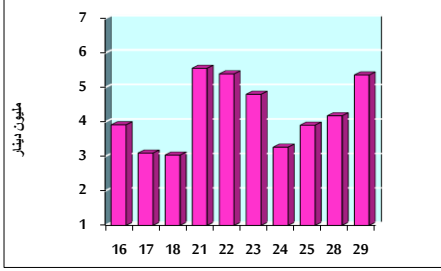


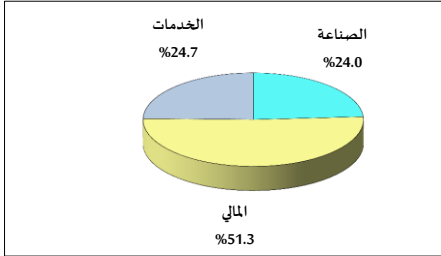
خلاصة البيانات الإحصائية لبورصة عمان

الإثنين 2020/6/29

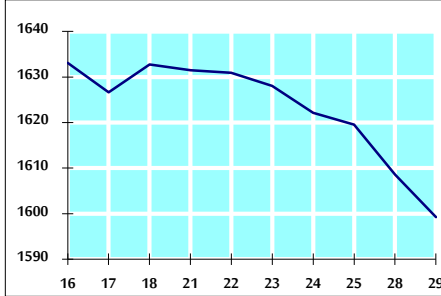
حجم التداول اليومي من 6/16 لغاية 6/29 2020



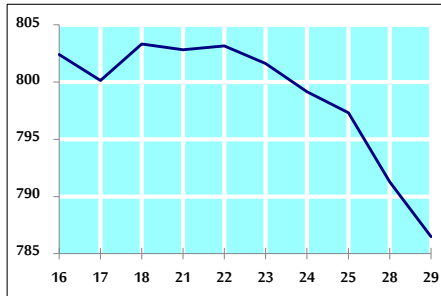
التوزيع القطاعي لحجم التداول ليوم الإثنين 2020/6/29



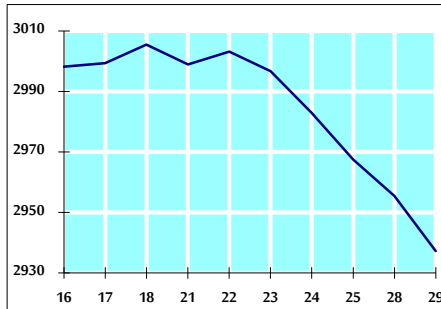
الرقم القياسي العام المرجح للأسهم الحرة من 6/16 لغاية 6/29 2020



الرقم القياسي العام المرجح للأسهم الحرة ASE20 من 6/16 لغاية 6/29 2020



الرقم القياسي العام المرجح بالقيمة السوقية من 6/16 لغاية 6/29 2020



حجم التداول (دينار)

التغير (%)	التغير	2020	2019	
-	-	5,363,446	-	يومي
-0.33%	-323,177	96,857,698	97,180,875	تراكمي (6/29-6/1)
-38.26%	-255,575,542	412,490,167	668,065,709	تراكمي (6/29-1/2)

عدد الأسهم المتداولة

التغير (%)	التغير	2020	2019	
-	-	5,330,230	-	يومي
19.50%	18,101,795	110,925,999	92,824,204	تراكمي (6/29-6/1)
-25.13%	-134,266,463	399,988,213	534,254,676	تراكمي (6/29-1/2)

عدد العقود المنفذة

التغير (%)	التغير	2020	2019	
-	-	1,852	-	يومي
-16.76%	-7,355	36,537	43,892	تراكمي (6/29-6/1)
-33.88%	-82,474	160,961	243,435	تراكمي (6/29-1/2)

بعض النسب المالية للبورصة (2020/6/29)

القطاع	القيمة السوقية P/E إلى العائد	القيمة السوقية إلى القيمة الدفترية	الأرباح الموزعة إلى القيمة السوقية (%)	معدل دوران
القطاع المالي	9.417	0.764	0.162	0.058
قطاع الخدمات	12.600	0.975	4.827	0.093
قطاع الصناعة	14.926	1.218	3.395	0.170
جميع القطاعات	9.929	0.868	1.716	0.080

الرقم القياسي العام لأسعار الأسهم المرجح بالقيمة السوقية للأسهم الحرة (1999=1000)

الرقم القياسي العام	التغير		الإثنين	
	اليوم السابق	بداية العام	29/06/2020	الأحد 28/06/2020
الرقم القياسي العام	-0.58%	-11.90%	1599.3	1608.6
القطاع المالي	-0.35%	-13.49%	2119.5	2126.9
قطاع الخدمات	-1.41%	-11.09%	1149.6	1166.0
قطاع الصناعة	0.03%	-3.35%	1794.8	1794.3

الرقم القياسي العام لأسعار الأسهم المرجح بالقيمة السوقية للأسهم الحرة ASE20 (2014=1000)

التغير	الإثنين	الأحد
-11.73%	786.5	791.3
-0.60%		

الرقم القياسي العام لأسعار الأسهم المرجح بالقيمة السوقية (1991=1000)

الرقم القياسي العام	التغير		الإثنين	
	اليوم السابق	بداية العام	29/06/2020	الأحد 28/06/2020
الرقم القياسي العام	-0.62%	-16.41%	2937.2	2955.5
قطاع البنوك	-0.81%	-20.54%	5637.8	5684.1
قطاع التأمين	-0.21%	3.41%	1326.2	1328.9
قطاع الخدمات	-0.55%	-9.05%	669.1	672.9
قطاع الصناعة	-0.26%	-12.03%	2298.9	2304.8

الرقم القياسي العام المرجح بالقيمة السوقية للأسهم الحرة حسب الأسواق (2012=1000)

السوق	التغير		الإثنين	
	اليوم السابق	بداية العام	29/06/2020	الأحد 28/06/2020
السوق الأول	-0.58%	-11.35%	847.4	852.4
السوق الثاني	-0.52%	-10.26%	750.3	754.2

القيمة السوقية (دينار)

التغير	الإثنين	الأحد
-16.15%	12,506,464,490	12,578,994,872
-0.58%		