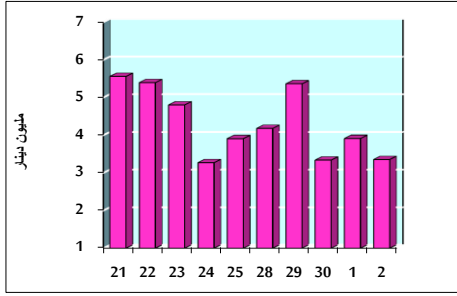


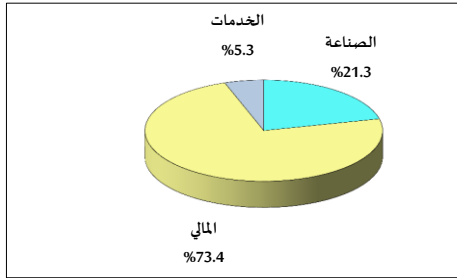
خلاصة البيانات الإحصائية لبورصة عمان

الخميس 2020/7/2

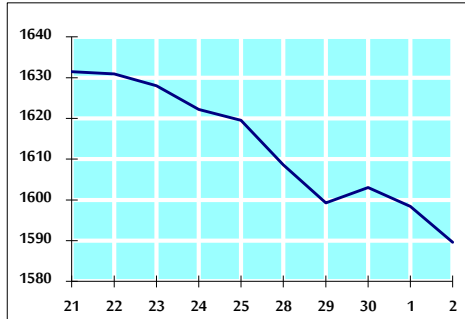
حجم التداول اليومي من 6/21 لغاية 2020/7/2



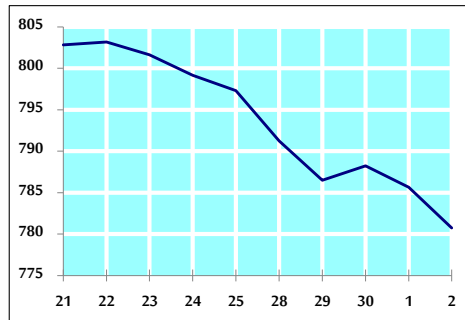
التوزيع القطاعي لحجم التداول ليوم الخميس 2020/7/2



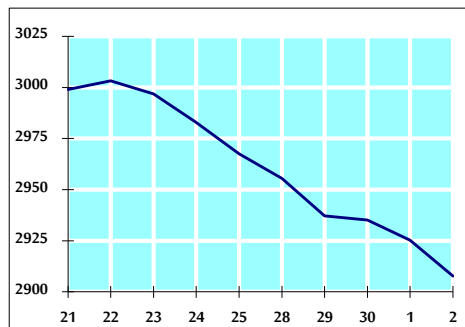
الرقم القياسي العام المرجح للأسهم الحرة من 6/21 لغاية 2020/7/2



الرقم القياسي العام المرجح للأسهم الحرة ASE20 من 6/21 لغاية 2020/7/2



الرقم القياسي العام المرجح بالقيمة السوقية من 6/21 لغاية 2020/7/2



حجم التداول (دينار)

| التغير (%) | التغير       | 2020        | 2019        |                  |
|------------|--------------|-------------|-------------|------------------|
| -24.16%    | -1,068,681   | 3,354,956   | 4,423,637   | يومي             |
| -19.06%    | -1,710,757   | 7,266,838   | 8,977,595   | تراكمي (7/2-7/1) |
| -37.54%    | -254,167,154 | 422,876,150 | 677,043,304 | تراكمي (7/2-1/2) |

عدد الاسهم المتداولة

| التغير (%) | التغير       | 2020        | 2019        |                  |
|------------|--------------|-------------|-------------|------------------|
| -22.62%    | -1,006,428   | 3,442,179   | 4,448,607   | يومي             |
| -19.69%    | -1,887,511   | 7,700,546   | 9,588,057   | تراكمي (7/2-7/1) |
| -24.42%    | -132,815,096 | 411,027,637 | 543,842,733 | تراكمي (7/2-1/2) |

عدد العقود المنفذة

| التغير (%) | التغير  | 2020    | 2019    |                  |
|------------|---------|---------|---------|------------------|
| -42.60%    | -1,413  | 1,904   | 3,317   | يومي             |
| -34.12%    | -1,949  | 3,763   | 5,712   | تراكمي (7/2-7/1) |
| -33.21%    | -82,746 | 166,401 | 249,147 | تراكمي (7/2-1/2) |

بعض النسب المالية للبورصة (2020/7/2)

| القطاع        | معدل الدوران (%) | الأرباح الموزعة إلى القيمة السوقية (%) | القيمة السوقية إلى القيمة الدفترية | القيمة السوقية P/E إلى العائد |
|---------------|------------------|--|------------------------------------|-------------------------------|
| القطاع المالي | 0.051            | 0.167                                  | 0.752                              | 9.271                         |
| قطاع الخدمات  | 0.009            | 4.827                                  | 0.975                              | 12.600                        |
| قطاع الصناعة  | 0.142            | 3.499                                  | 1.217                              | 14.909                        |
| جميع القطاعات | 0.052            | 1.760                                  | 0.860                              | 9.829                         |

الرقم القياسي العام لأسعار الاسهم المرجح بالقيمة السوقية للأسهم الحرة (1000=1999)

| الرقم القياسي العام | التغير      |              | الخميس 02/07/2020 | الأربعاء 01/07/2020 |
|---------------------|-------------|--------------|-------------------|---------------------|
|                     | بداية العام | اليوم السابق |                   |                     |
| الرقم القياسي العام | -12.43%     | -0.55%       | 1589.6            | 1598.4              |
| القطاع المالي       | -14.44%     | -0.82%       | 2096.3            | 2113.6              |
| قطاع الخدمات        | -10.51%     | -0.14%       | 1157.1            | 1158.8              |
| قطاع الصناعة        | -3.69%      | 0.14%        | 1788.4            | 1785.9              |

الرقم القياسي العام لأسعار الاسهم المرجح بالقيمة السوقية للأسهم الحرة ASE20 (1000=2014)

| التغير  | التغير | 2020  | 2019  |
|---------|--------|-------|-------|
| -12.37% | -0.63% | 780.7 | 785.6 |

الرقم القياسي العام لأسعار الاسهم المرجح بالقيمة السوقية (1000=1991)

| الرقم القياسي العام | التغير      |              | الخميس 02/07/2020 | الأربعاء 01/07/2020 |
|---------------------|-------------|--------------|-------------------|---------------------|
|                     | بداية العام | اليوم السابق |                   |                     |
| الرقم القياسي العام | -17.25%     | -0.60%       | 2907.7            | 2925.2              |
| قطاع البنوك         | -21.98%     | -1.11%       | 5535.8            | 5597.7              |
| قطاع التأمين        | 2.51%       | -0.40%       | 1314.7            | 1319.9              |
| قطاع الخدمات        | -9.26%      | -0.14%       | 667.6             | 668.5               |
| قطاع الصناعة        | -11.86%     | 0.17%        | 2303.3            | 2299.5              |

الرقم القياسي العام المرجح بالقيمة السوقية للأسهم الحرة حسب الأسواق (1000=2012)

| السوق        | التغير      |              | الخميس 02/07/2020 | الأربعاء 01/07/2020 |
|--------------|-------------|--------------|-------------------|---------------------|
|              | بداية العام | اليوم السابق |                   |                     |
| السوق الأول  | -12.06%     | -0.61%       | 840.6             | 845.7               |
| السوق الثاني | -9.55%      | -0.11%       | 756.2             | 757.1               |

القيمة السوقية (دينار)

| التغير  | التغير | 2020           | 2019           |
|---------|--------|----------------|----------------|
| -16.95% | -0.57% | 12,387,264,010 | 12,457,743,743 |