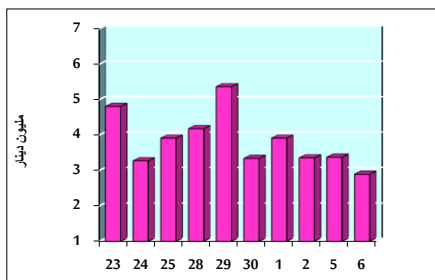


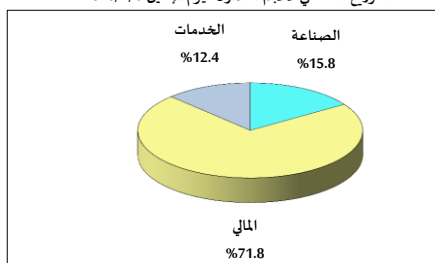
خلاصة البيانات الإحصائية لبورصة عمان

الإثنين 2020/7/6

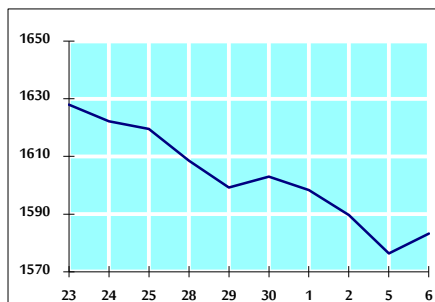
حجم التداول اليومي من 6/23 لغاية 2020/7/6



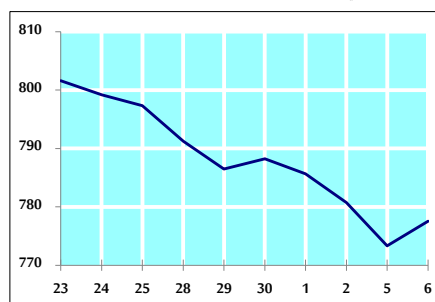
التوزيع القطاعي لحجم التداول ليوم الإثنين 2020/7/6



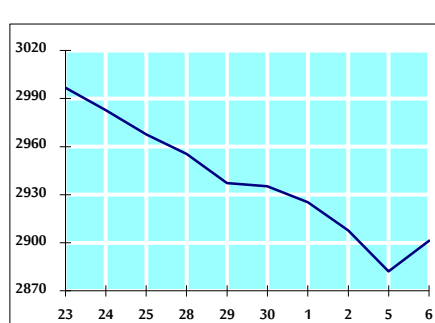
الرقم القياسي العام المرجح للأسهم الحرة من 6/23 لغاية 2020/7/6



الرقم القياسي العام المرجح للأسهم الحرة ASE20 من 6/23 لغاية 2020/7/6



الرقم القياسي العام المرجح بالقيمة السوقية من 6/23 لغاية 2020/7/6



حجم التداول (دينار)

التغير (%)	التغير	2020	2019	
-57.86%	-3,973,902	2,894,256	6,868,158	يومي
-40.03%	-9,037,063	13,538,190	22,575,253	تراكمي (7/6-7/1)
-37.86%	-261,493,460	429,147,502	690,640,962	تراكمي (7/6-1/2)

عدد الأسهم المتداولة

التغير (%)	التغير	2020	2019	
-63.64%	-4,433,354	2,533,466	6,966,820	يومي
-41.29%	-9,550,916	13,582,481	23,133,397	تراكمي (7/6-7/1)
-25.20%	-140,478,501	416,909,572	557,388,073	تراكمي (7/6-1/2)

عدد العقود المنفذة

التغير (%)	التغير	2020	2019	
-56.20%	-2,075	1,617	3,692	يومي
-46.11%	-6,086	7,112	13,198	تراكمي (7/6-7/1)
-33.85%	-86,883	169,750	256,633	تراكمي (7/6-1/2)

بعض النسب المالية للبورصة (2020/7/6)

القطاع	القيمة السوقية P/E إلى العائد	القيمة السوقية إلى القيمة الدفترية	الأرباح الموزعة إلى القيمة السوقية (%)	معدل الدوران (%)
القطاع المالي	9.250	0.750	0.168	0.039
قطاع الخدمات	12.510	0.971	4.845	0.017
قطاع الصناعة	14.915	1.218	3.498	0.073
جميع القطاعات	9.808	0.858	1.763	0.038

الرقم القياسي العام لاسعار الاسهم المرجح بالقيمة السوقية للأسهم الحرة (1000=1999)

التغير	الإنفنين		الرقم القياسي العام
	06/07/2020	05/07/2020	
بداية العام	0.44%	1583.2	1576.3
اليوم السابق	0.67%	2901.4	2882.1
القطاع المالي	0.58%	2088.4	2076.3
قطاع الخدمات	0.22%	1151.4	1148.9
قطاع الصناعة	0.17%	1786.9	1783.9

الرقم القياسي لاسعار الاسهم المرجح بالقيمة السوقية للأسهم الحرة ASE20 (1000=2014)

التغير	الإنفنين	الأحد
بداية العام	0.55%	777.5
اليوم السابق	0.67%	2901.4

الرقم القياسي لاسعار الاسهم المرجح بالقيمة السوقية (1000=1991)

التغير	الإنفنين		الرقم القياسي العام
	06/07/2020	05/07/2020	
بداية العام	0.67%	2901.4	2882.1
اليوم السابق	1.15%	5521.0	5458.4
قطاع البنوك	0.00%	1314.0	1314.0
قطاع التأمين	-0.23%	664.5	666.0
قطاع الخدمات	0.26%	2304.0	2297.9

الرقم القياسي المرجح بالقيمة السوقية للأسهم الحرة حسب الأسواق (1000=2012)

التغير	الإنفنين		الرقم القياسي العام
	06/07/2020	05/07/2020	
بداية العام	0.48%	836.3	832.3
اليوم السابق	-0.09%	753.7	754.4

القيمة السوقية (دينار)

التغير	الإنفنين	الأحد
بداية العام	0.62%	12,364,392,277
اليوم السابق	0.67%	2901.4