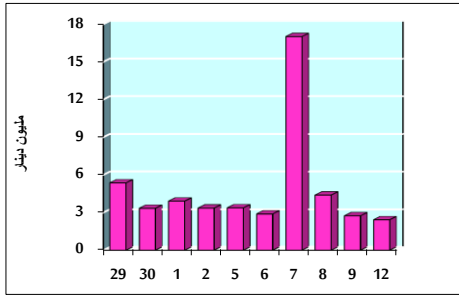


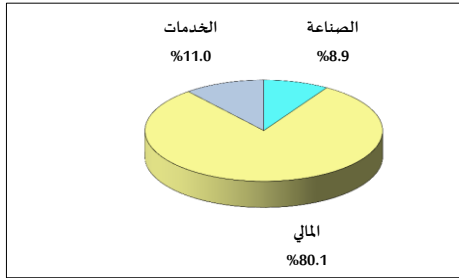
خلاصة البيانات الاحصائية لبورصة عمان

الأحد 2020/7/12

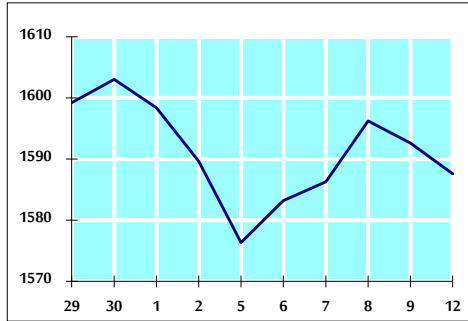
حجم التداول اليومي من 6/29 لغاية 2020/7/12



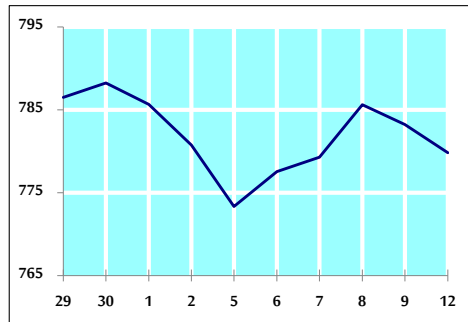
التوزيع القطاعي لحجم التداول ليوم الأحد 2020/7/12



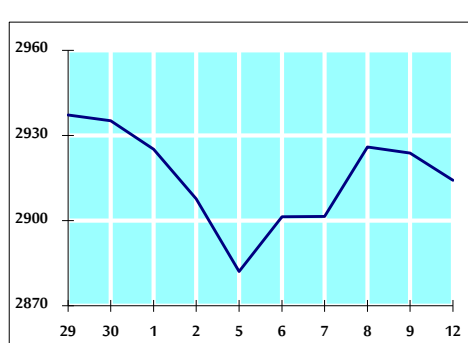
الرقم القياسي العام المرجح للأسهم الحرة من 6/29 لغاية 2020/7/12



الرقم القياسي العام المرجح للأسهم الحرة ASE20 من 6/29 لغاية 2020/7/12



الرقم القياسي العام المرجح بالقيمة السوقية من 6/29 لغاية 2020/7/12



حجم التداول (دينار)

التغير (%)	التغير	2020	2019	
-42.90%	-1,823,073	2,426,869	4,249,942	يومي
-0.75%	-304,220	40,110,045	40,414,265	تراكمي (7/12-7/1)
-35.68%	-252,760,617	455,719,357	708,479,974	تراكمي (7/12-1/2)

عدد الاسهم المتداولة

التغير (%)	التغير	2020	2019	
-44.16%	-2,048,491	2,589,913	4,638,404	يومي
13.47%	5,731,709	48,279,003	42,547,294	تراكمي (7/12-7/1)
-21.71%	-125,195,876	451,606,094	576,801,970	تراكمي (7/12-1/2)

عدد العقود المنفذة

التغير (%)	التغير	2020	2019	
-45.80%	-1,173	1,388	2,561	يومي
-40.94%	-9,727	14,032	23,759	تراكمي (7/12-7/1)
-33.88%	-90,524	176,670	267,194	تراكمي (7/12-1/2)

بعض النسب المالية للبورصة (2020/7/12)

القطاع	القيمة السوقية P/E إلى العائد	القيمة السوقية إلى القيمة الدفترية	الأرباح الموزعة إلى القيمة السوقية (%)	معدل الدوران (%)
القطاع المالي	9.285	0.753	0.167	0.039
قطاع الخدمات	12.466	0.968	4.862	0.033
قطاع الصناعة	15.038	1.228	3.470	0.051
جميع القطاعات	9.851	0.861	1.756	0.039

الرقم القياسي العام لأسعار الاسهم المرجح بالقيمة السوقية للأسهم الحرة (1000=1999)

الرقم القياسي العام	التغير		الأحد 12/07/2020	الخميس 09/07/2020
	اليوم السابق	بداية العام		
الرقم القياسي العام	-0.32%	-12.54%	1587.6	1592.6
القطاع المالي	-0.43%	-14.22%	2101.6	2110.8
قطاع الخدمات	-0.19%	-11.95%	1138.6	1140.8
قطاع الصناعة	0.01%	-3.12%	1798.9	1798.7

الرقم القياسي العام لأسعار الاسهم المرجح بالقيمة السوقية للأسهم الحرة ASE20 (1000=2014)

التغير	الأحد 12/07/2020	الخميس 09/07/2020
-0.43%	779.8	783.2

الرقم القياسي العام لأسعار الاسهم المرجح بالقيمة السوقية (1000=1991)

الرقم القياسي العام	التغير		الأحد 12/07/2020	الخميس 09/07/2020
	اليوم السابق	بداية العام		
الرقم القياسي العام	-0.33%	-17.06%	2914.2	2923.8
قطاع البنوك	-0.63%	-21.84%	5545.9	5580.7
قطاع التأمين	-0.01%	2.36%	1312.8	1312.9
قطاع الخدمات	0.10%	-9.89%	663.0	662.3
قطاع الصناعة	0.03%	-11.11%	2322.7	2322.0

الرقم القياسي العام المرجح بالقيمة السوقية للأسهم الحرة حسب الأسواق (1000=2012)

السوق	التغير		الأحد 12/07/2020	الخميس 09/07/2020
	اليوم السابق	بداية العام		
السوق الأول	-0.38%	-12.22%	839.0	842.2
السوق الثاني	0.02%	-9.51%	756.6	756.4

القيمة السوقية (دينار)

التغير	الأحد 12/07/2020	الخميس 12/07/2020
-0.30%	12,410,251,562	12,447,819,463