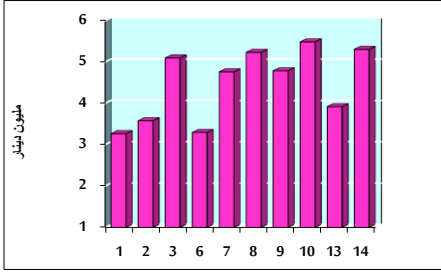


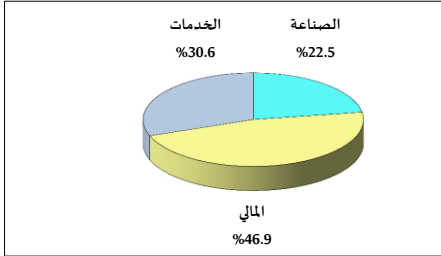
خلاصة البيانات الإحصائية لبورصة عمان

الإثنين 2020/9/14

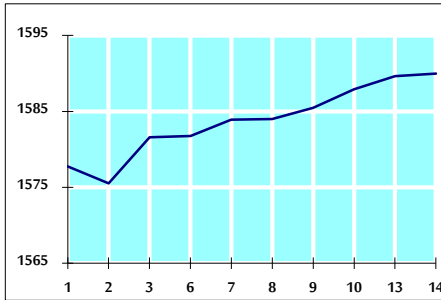
حجم التداول اليومي من 9/1 لغاية 9/14 2020/9/14



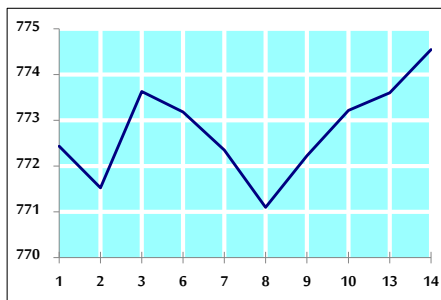
التوزيع القطاعي لحجم التداول ليوم الإثنين 2020/9/14



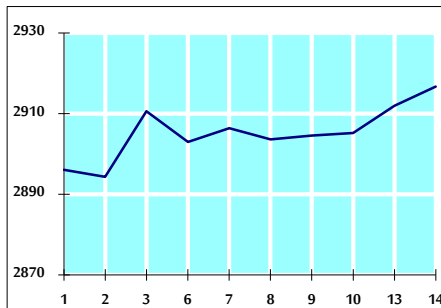
الرقم القياسي العام المرجح للأسهم الحرة من 9/1 لغاية 9/14 2020/9/14



الرقم القياسي العام المرجح للأسهم الحرة ASE20 من 9/1 لغاية 9/14 2020/9/14



الرقم القياسي العام المرجح بالقيمة السوقية من 9/1 لغاية 9/14 2020/9/14



حجم التداول (دينار)

التغير (%)	التغير	2020	2019	
-85.93%	-32,410,725	5,305,460	37,716,185	يومي
-46.20%	-38,408,087	44,729,196	83,137,283	تراكمي (9/14-9/1)
-35.07%	-353,816,008	655,115,650	1,008,931,658	تراكمي (9/14-1/2)

عدد الأسهم المتداولة

التغير (%)	التغير	2020	2019	
-53.79%	-10,819,696	9,294,999	20,114,695	يومي
6.58%	4,322,115	69,961,922	65,639,807	تراكمي (9/14-9/1)
-17.12%	-144,384,879	699,118,928	843,503,807	تراكمي (9/14-1/2)

عدد العقود المنفذة

التغير (%)	التغير	2020	2019	
39.91%	795	2,787	1,992	يومي
21.73%	4,851	27,176	22,325	تراكمي (9/14-9/1)
-24.28%	-87,943	274,317	362,260	تراكمي (9/14-1/2)

بعض النسب المالية للبورصة (2020/9/14)

القطاع	معدل دوران	الأرباح الموزعة إلى القيمة السوقية (%)	القيمة السوقية إلى القيمة الدفترية	P/E القيمة السوقية إلى العائد
القطاع المالي	0.070	0.170	0.741	9.129
قطاع الخدمات	0.148	5.298	1.003	11.506
قطاع الصناعة	0.550	3.316	1.297	15.812
جميع القطاعات	0.147	1.809	0.867	9.880

الرقم القياسي العام لأسعار الأسهم المرجح بالقيمة السوقية للأسهم الحرة (1999=1000)

الرقم القياسي العام	التغير		الإثنين 14/09/2020	الأحد 13/09/2020
	اليوم السابق	بداية العام		
الرقم القياسي العام	-12.41%	0.02%	1590.0	1589.7
القطاع المالي	-13.82%	0.10%	2111.4	2109.4
قطاع الخدمات	-12.95%	-0.26%	1125.6	1128.6
قطاع الصناعة	-0.15%	0.20%	1854.1	1850.4

الرقم القياسي العام لأسعار الأسهم المرجح بالقيمة السوقية للأسهم الحرة ASE20 (2014=1000)

التغير	الإثنين 14/09/2020	الأحد 13/09/2020
-13.07%	774.5	773.6

الرقم القياسي العام لأسعار الأسهم المرجح بالقيمة السوقية (1991=1000)

الرقم القياسي العام	التغير		الإثنين 14/09/2020	الأحد 13/09/2020
	اليوم السابق	بداية العام		
الرقم القياسي العام	-16.99%	0.16%	2916.7	2912.0
قطاع البنوك	-23.76%	0.40%	5409.6	5387.9
قطاع التأمين	1.07%	-0.21%	1296.2	1298.9
قطاع الخدمات	-8.20%	-0.34%	675.4	677.7
قطاع الصناعة	-7.39%	0.02%	2420.0	2419.6

الرقم القياسي العام المرجح بالقيمة السوقية للأسهم الحرة حسب الأسواق (2012=1000)

السوق الأول	التغير		الإثنين 14/09/2020	الأحد 13/09/2020
	اليوم السابق	بداية العام		
السوق الأول	-12.87%	0.11%	832.8	831.9
السوق الثاني	-0.38%	-0.35%	832.8	835.8

القيمة السوقية (دينار)

التغير	الإثنين 14/09/2020	الأحد 13/09/2020
-16.91%	12,392,411,419	12,372,426,704