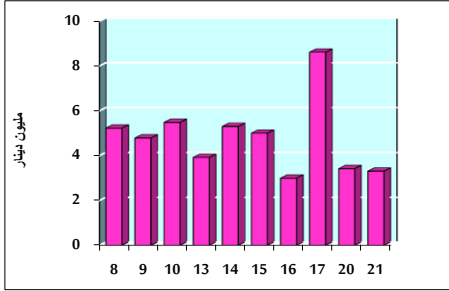


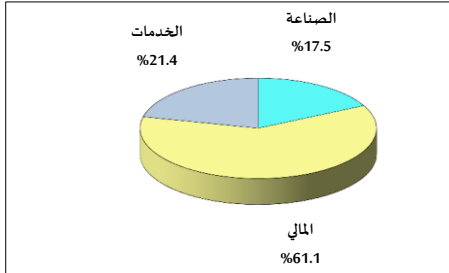
خلاصة البيانات الإحصائية لبورصة عمان

الإثنين 2020/9/21

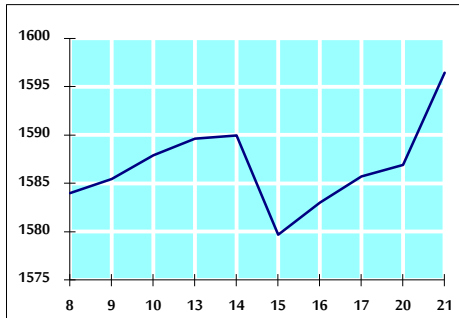
حجم التداول اليومي من 9/8 لغاية 2020/9/21



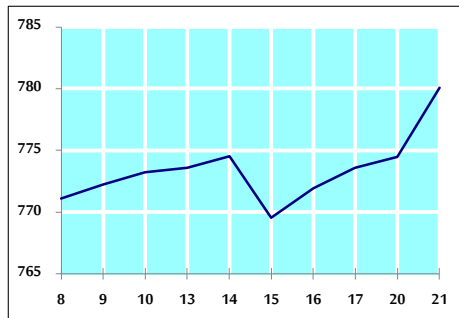
التوزيع القطاعي لحجم التداول ليوم الإثنين 2020/9/21



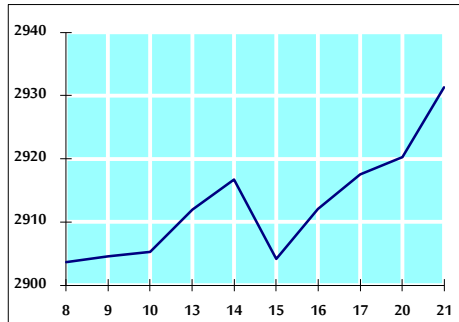
الرقم القياسي العام المرجح بالأسهم الحرة من 9/8 لغاية 2020/9/21



الرقم القياسي المرجح بالأسهم الحرة ASE20 من 9/8 لغاية 2020/9/21



الرقم القياسي العام المرجح بالقيمة السوقية من 9/8 لغاية 2020/9/21



حجم التداول (دينار)

التغير (%)	التغير	2020	2019	
-15.54%	-608,841	3,309,538	3,918,379	يومي
-37.94%	-41,616,167	68,080,804	109,696,971	تراكمي (9/21-9/1)
-34.48%	-357,024,088	678,467,258	1,035,491,346	تراكمي (9/21-1/2)

عدد الأسهم المتداولة

التغير (%)	التغير	2020	2019	
71.24%	2,181,134	5,243,006	3,061,872	يومي
15.66%	13,938,053	102,920,623	88,982,570	تراكمي (9/21-9/1)
-15.55%	-134,768,941	732,077,629	866,846,570	تراكمي (9/21-1/2)

عدد العقود المنفذة

التغير (%)	التغير	2020	2019	
44.01%	647	2,117	1,470	يومي
14.17%	4,677	37,693	33,016	تراكمي (9/21-9/1)
-23.63%	-88,117	284,834	372,951	تراكمي (9/21-1/2)

بعض النسب المالية للبورصة (2020/9/21)

القطاع	القيمة السوقية P/E إلى العائد	القيمة السوقية إلى القيمة الدفترية	الأرباح الموزعة إلى القيمة السوقية (%)	معدل الدوران (%)
القطاع المالي	9.246	0.751	0.168	0.058
قطاع الخدمات	11.409	0.994	5.343	0.094
قطاع الصناعة	15.740	1.291	3.331	0.198
جميع القطاعات	9.930	0.871	1.800	0.083

الرقم القياسي العام لاسعار الأسهم المرجح بالقيمة السوقية للأسهم الحرة (1000=1999)

القطاع	التغير		الإثنين	الأحد	الرقم القياسي العام
	بداية العام	اليوم السابق	21/09/2020	20/09/2020	
القطاع المالي	-12.05%	0.60%	1596.5	1586.9	الرقم القياسي العام
القطاع المالي	-12.75%	0.97%	2137.7	2117.0	القطاع المالي
قطاع الخدمات	-14.23%	0.05%	1109.0	1108.4	قطاع الخدمات
قطاع الصناعة	-0.27%	-0.06%	1851.9	1853.0	قطاع الصناعة

الرقم القياسي لاسعار الأسهم المرجح بالقيمة السوقية للأسهم الحرة ASE20 (1000=2014)

التغير	التغير	2020	2019
-12.45%	0.72%	780.1	774.5

الرقم القياسي لأسعار الأسهم المرجح بالقيمة السوقية (1000=1991)

القطاع	التغير		الإثنين	الأحد	الرقم القياسي العام
	بداية العام	اليوم السابق	21/09/2020	20/09/2020	
القطاع المالي	-16.58%	0.38%	2931.3	2920.2	الرقم القياسي العام
قطاع البنوك	-22.57%	0.74%	5494.5	5454.1	قطاع البنوك
قطاع التأمين	1.05%	0.07%	1295.9	1295.0	قطاع التأمين
قطاع الخدمات	-8.54%	0.46%	672.9	669.8	قطاع الخدمات
قطاع الصناعة	-8.33%	-0.35%	2395.6	2404.1	قطاع الصناعة

الرقم القياسي المرجح بالقيمة السوقية للأسهم الحرة حسب الأسواق (1000=2012)

السوق	التغير		الإثنين	الأحد	الرقم القياسي العام
	بداية العام	اليوم السابق	21/09/2020	20/09/2020	
السوق الأول	-12.31%	0.68%	838.2	832.5	السوق الأول
السوق الثاني	-1.06%	0.37%	827.1	824.1	السوق الثاني

القيمة السوقية (دينار)

التغير	التغير	2020	2019
-16.50%	0.36%	12,454,134,708	12,409,835,117