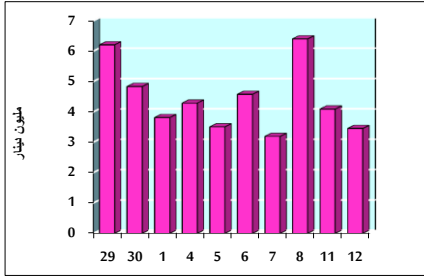


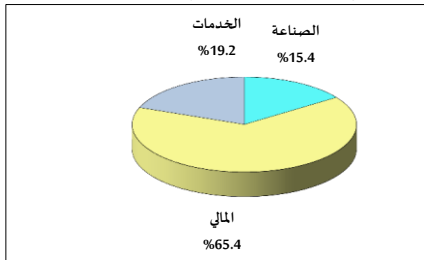
خلاصة البيانات الإحصائية لبورصة عمان

الإثنين 2020/10/12

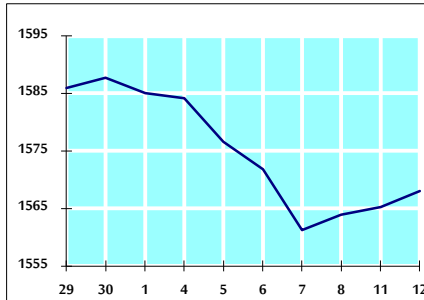
حجم التداول اليومي من 9/29 لغاية 2020/10/12



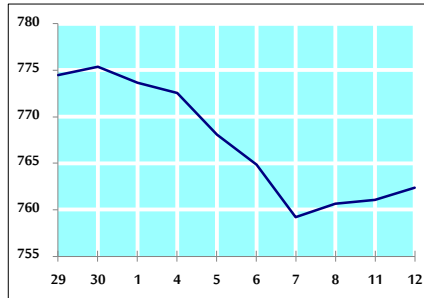
التوزيع القطاعي لحجم التداول ليوم الإثنين 2020/10/12



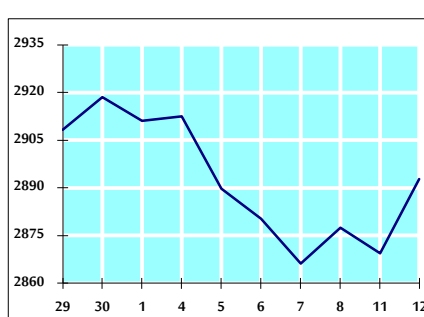
الرقم القياسي العام المرجح بالتأسييم الحرة من 9/29 لغاية 2020/10/12



الرقم القياسي العام المرجح بالتأسييم الحرة ASE20 من 9/29 لغاية 2020/10/12



الرقم القياسي العام المرجح بالقيمة السوقية من 9/29 لغاية 2020/10/12



حجم التداول (دينار)

التغير (%)	التغير	2020	2019	
-39.03%	-2,213,285	3,457,137	5,670,422	يومي
-23.81%	-10,420,706	33,350,875	43,771,581	تراكمي (10/12-10/1)
-33.63%	-377,151,015	744,411,783	1,121,562,798	تراكمي (10/12-1/2)

عدد الاسهم المتداولة

التغير (%)	التغير	2020	2019	
-24.24%	-1,054,611	3,295,702	4,350,313	يومي
20.76%	7,038,334	40,939,490	33,901,156	تراكمي (10/12-10/1)
-12.70%	-119,062,743	818,366,076	937,428,819	تراكمي (10/12-1/2)

عدد العقود المنفذة

التغير (%)	التغير	2020	2019	
-42.84%	-1,005	1,341	2,346	يومي
-17.76%	-2,958	13,699	16,657	تراكمي (10/12-10/1)
-22.45%	-90,694	313,302	403,996	تراكمي (10/12-1/2)

بعض النسب المالية للبورصة (2020/10/12)

القطاع	القيمة السوقية P/E إلى العائد	القيمة السوقية إلى القيمة الدفترية	الأرباح الموزعة إلى القيمة السوقية (%)	معدل الدوران (%)
القطاع المالي	9.017	0.731	0.172	0.043
قطاع الخدمات	11.272	0.980	5.427	0.069
قطاع الصناعة	14.823	1.109	4.315	0.070
جميع القطاعات	9.474	0.807	1.918	0.052

الرقم القياسي العام لاسعار الاسهم المرجح بالقيمة السوقية للاسهم الحرة (1999=1000)

القطاع	التغير		الإثنين 12/10/2020	الأحد 11/10/2020	الرقم القياسي العام
	بداية العام	اليوم السابق			
القطاع المالي	-13.61%	0.18%	1568.1	1565.2	الرقم القياسي العام
قطاع الخدمات	-14.71%	0.13%	2089.5	2086.8	القطاع المالي
قطاع الصناعة	-15.81%	0.04%	1088.6	1088.2	قطاع الخدمات
جميع القطاعات	-1.01%	0.65%	1875.7	1863.5	قطاع الصناعة

الرقم القياسي لاسعار الاسهم المرجح بالقيمة السوقية للاسهم الحرة ASE20 (2014=1000)

التغير	0.17%	762.4	761.1
-14.43%			

الرقم القياسي لاسعار الاسهم المرجح بالقيمة السوقية (1991=1000)

القطاع	التغير		الإثنين 12/10/2020	الأحد 11/10/2020	الرقم القياسي العام
	بداية العام	اليوم السابق			
القطاع المالي	-17.67%	0.81%	2892.8	2869.5	الرقم القياسي العام
قطاع البنوك	-24.93%	0.66%	5326.9	5292.3	قطاع البنوك
قطاع التأمين	-0.52%	0.30%	1275.8	1271.9	قطاع التأمين
قطاع الخدمات	-8.67%	-0.03%	671.9	672.1	قطاع الخدمات
قطاع الصناعة	-6.43%	1.86%	2445.1	2400.4	قطاع الصناعة

الرقم القياسي المرجح بالقيمة السوقية للاسهم الحرة حسب الاسواق (2012=1000)

السوق	التغير		الإثنين 12/10/2020	الأحد 11/10/2020	الرقم القياسي
	بداية العام	اليوم السابق			
السوق الأول	-14.11%	0.20%	821.0	819.4	السوق الأول
السوق الثاني	-1.09%	-0.10%	826.9	827.8	السوق الثاني

القيمة السوقية (دينار)

التغير	0.69%	12,315,632,355	12,230,993,606
-17.43%			