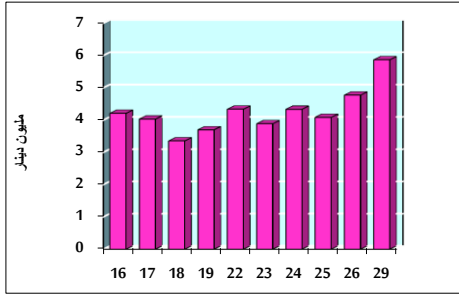


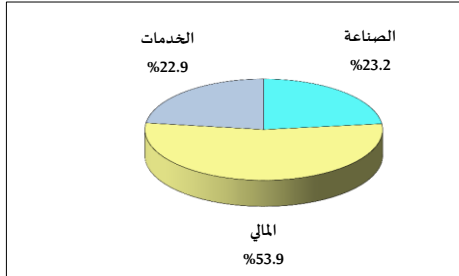
خلاصة البيانات الإحصائية لبورصة عمان

الأحد 2020/11/29

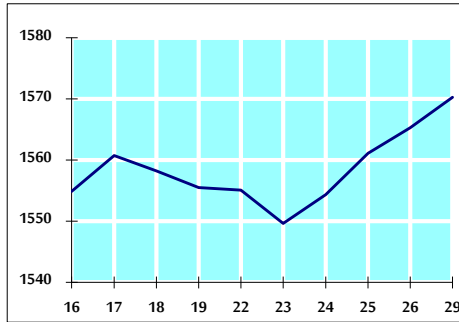
حجم التداول اليومي من 11/16 لغاية 2020/11/29



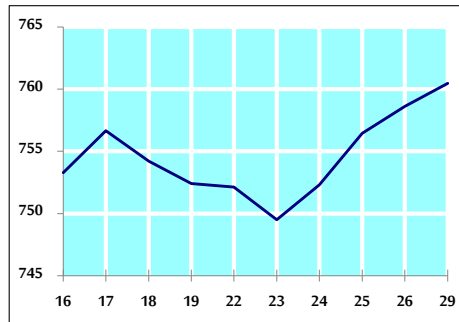
التوزيع القطاعي لحجم التداول ليوم الأحد 2020/11/29



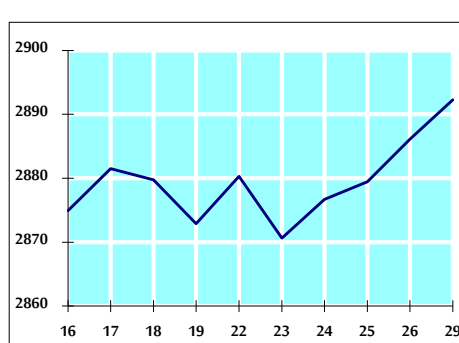
الرقم القياسي العام المرجح للأسهم الحرة من 11/16 لغاية 2020/11/29



الرقم القياسي المرجح للأسهم الحرة ASE20 من 11/16 لغاية 2020/11/29



الرقم القياسي العام المرجح بالقيمة السوقية من 11/16 لغاية 2020/11/29



حجم التداول (دينار)

التغير (%)	التغير	2020	2019	
69.18%	2,397,871	5,864,168	3,466,297	يومي
-11.77%	-9,787,134	73,373,846	83,160,980	تراكمي (11/29-11/1)
-39.20%	-556,751,983	863,466,556	1,420,218,539	تراكمي (11/29-1/2)

عدد الاسهم المتداولة

التغير (%)	التغير	2020	2019	
47.83%	2,063,395	6,377,693	4,314,298	يومي
15.70%	12,750,618	93,969,756	81,219,138	تراكمي (11/29-11/1)
-12.08%	-133,285,314	970,033,779	1,103,319,093	تراكمي (11/29-1/2)

عدد العقود المنفذة

التغير (%)	التغير	2020	2019	
8.85%	175	2,153	1,978	يومي
2.42%	761	32,192	31,431	تراكمي (11/29-11/1)
-20.62%	-95,334	366,945	462,279	تراكمي (11/29-1/2)

بعض النسب المالية للبورصة (2020/11/29)

القطاع	معدل الدوران (%)	الأرباح الموزعة إلى القيمة السوقية (%)	القيمة السوقية إلى القيمة الدفترية	القيمة السوقية P/E إلى العائد
القطاع المالي	0.077	0.174	0.722	8.891
قطاع الخدمات	0.098	5.399	0.985	11.331
قطاع الصناعة	0.228	4.112	1.163	15.553
جميع القطاعات	0.100	1.918	0.807	9.472

الرقم القياسي العام لأسعار الاسهم المرجح بالقيمة السوقية للأسهم الحرة (1000=1999)

الرقم القياسي العام	التغير		الأحد	الخميس
	بداية العام	اليوم السابق	29/11/2020	26/11/2020
الرقم القياسي العام	-13.49%	0.32%	1570.3	1565.3
القطاع المالي	-15.08%	0.05%	2080.6	2079.4
قطاع الخدمات	-15.91%	1.19%	1087.3	1074.5
قطاع الصناعة	6.20%	-0.28%	1972.2	1977.7

الرقم القياسي العام لأسعار الاسهم المرجح بالقيمة السوقية للأسهم الحرة ASE20 (1000=2014)

التغير	الأحد	الخميس
-14.65%	760.5	758.6

الرقم القياسي العام لأسعار الاسهم المرجح بالقيمة السوقية (1000=1991)

الرقم القياسي العام	التغير		الأحد	الخميس
	بداية العام	اليوم السابق	29/11/2020	26/11/2020
الرقم القياسي العام	-17.69%	0.21%	2892.3	2886.1
قطاع البنوك	-26.13%	0.16%	5241.4	5233.0
قطاع التأمين	1.14%	0.08%	1297.1	1296.0
قطاع الخدمات	-8.74%	0.33%	671.4	669.2
قطاع الصناعة	-2.92%	0.27%	2536.9	2530.1

الرقم القياسي العام المرجح بالقيمة السوقية للأسهم الحرة حسب الأسواق (1000=2012)

السوق	التغير		الأحد	الخميس
	بداية العام	اليوم السابق	29/11/2020	26/11/2020
السوق الأول	-14.20%	0.25%	820.1	818.1
السوق الثاني	0.29%	0.59%	838.5	833.6

القيمة السوقية (دينار)

التغير	الأحد	الخميس
-17.20%	12,348,741,777	12,328,631,214