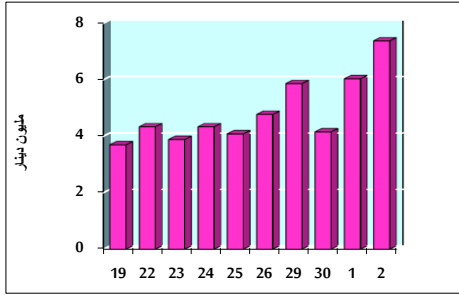


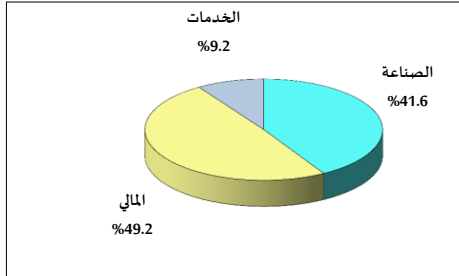
خلاصة البيانات الإحصائية لبورصة عمان

الأربعاء 2020/12/2

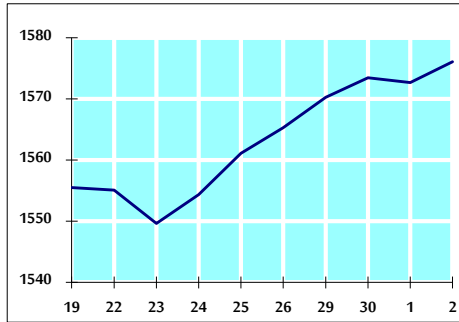
حجم التداول اليومي من 11/19 لغاية 2020/12/2



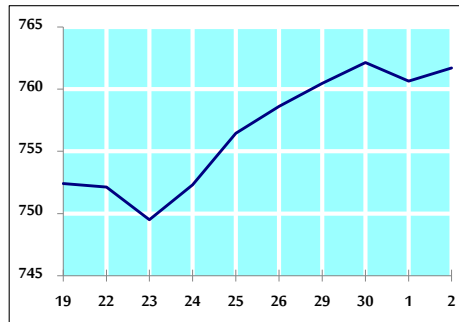
التوزيع القطاعي لحجم التداول ليوم الأربعاء 2020/12/2



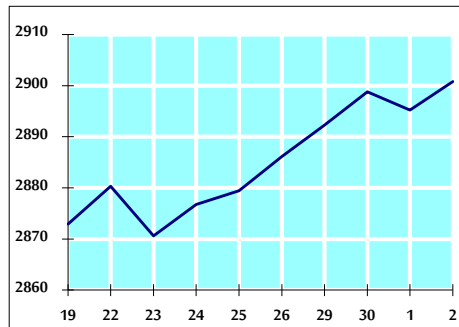
الرقم القياسي العام المرجح للأسهم الحرة من 11/19 لغاية 2020/12/2



الرقم القياسي المرجح للأسهم الحرة ASE20 من 11/19 لغاية 2020/12/2



الرقم القياسي العام المرجح بالقيمة السوقية من 11/19 لغاية 2020/12/2



حجم التداول (دينار)

التغير (%)	التغير	2020	2019	
142.39%	4,332,605	7,375,353	3,042,748	يومي
34.01%	3,403,586	13,410,085	10,006,499	تراكمي (12/2-12/1)
-38.69%	-555,945,137	881,032,420	1,436,977,557	تراكمي (12/2-1/2)

عدد الاسهم المتداولة

التغير (%)	التغير	2020	2019	
199.88%	5,728,028	8,593,794	2,865,766	يومي
55.76%	5,548,887	15,500,959	9,952,072	تراكمي (12/2-12/1)
-11.68%	-130,962,521	989,894,782	1,120,857,303	تراكمي (12/2-1/2)

عدد العقود المنفذة

التغير (%)	التغير	2020	2019	
35.55%	589	2,246	1,657	يومي
58.04%	1,830	4,983	3,153	تراكمي (12/2-12/1)
-20.24%	-94,914	374,046	468,960	تراكمي (12/2-1/2)

بعض النسب المالية للبورصة (2020/12/2)

القطاع	معدل الدوران (%)	الأرباح الموزعة إلى القيمة السوقية (%)	القيمة السوقية إلى القيمة الدفترية	القيمة السوقية P/E إلى العائد
القطاع المالي	0.103	0.174	0.724	8.912
قطاع الخدمات	0.072	5.364	0.991	11.403
قطاع الصناعة	0.410	4.118	1.162	15.532
جميع القطاعات	0.135	1.912	0.809	9.500

الرقم القياسي العام لأسعار الاسهم المرجح بالقيمة السوقية للأسهم الحرة (1000=1999)

الرقم القياسي العام	التغير		الأربعاء	الثلاثاء
	بداية العام	اليوم السابق	02/12/2020	01/12/2020
الرقم القياسي العام	-13.17%	0.22%	1576.1	1572.7
القطاع المالي	-14.68%	0.35%	2090.4	2083.1
قطاع الخدمات	-15.68%	-0.12%	1090.3	1091.6
قطاع الصناعة	6.16%	0.22%	1971.4	1967.1

الرقم القياسي العام لأسعار الاسهم المرجح بالقيمة السوقية للأسهم الحرة ASE20 (1000=2014)

التغير	الأربعاء	الثلاثاء
-14.51%	761.7	760.6

الرقم القياسي العام لأسعار الاسهم المرجح بالقيمة السوقية (1000=1991)

الرقم القياسي العام	التغير		الأربعاء	الثلاثاء
	بداية العام	اليوم السابق	02/12/2020	01/12/2020
الرقم القياسي العام	-17.44%	0.19%	2900.8	2895.2
قطاع البنوك	-26.16%	0.18%	5239.6	5230.1
قطاع التأمين	1.61%	0.18%	1303.1	1300.8
قطاع الخدمات	-7.39%	0.33%	681.4	679.2
قطاع الصناعة	-2.70%	0.12%	2542.5	2539.5

الرقم القياسي العام المرجح بالقيمة السوقية للأسهم الحرة حسب الأسواق (1000=2012)

السوق	التغير		الأربعاء	الثلاثاء
	بداية العام	اليوم السابق	02/12/2020	01/12/2020
السوق الأول	-14.07%	0.15%	821.3	820.1
السوق الثاني	2.40%	0.78%	856.1	849.5

القيمة السوقية (دينار)

التغير	الأربعاء	الثلاثاء
-17.04%	12,373,562,298	12,352,867,261