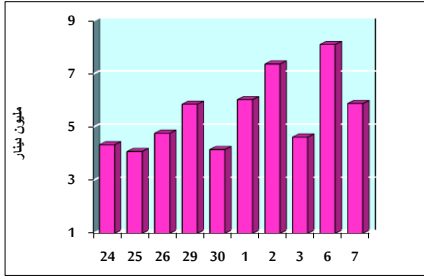


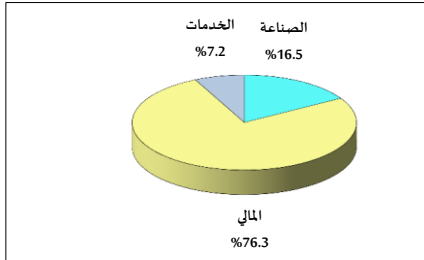
خلاصة البيانات الإحصائية لبورصة عمان

الإثنين 2020/12/7

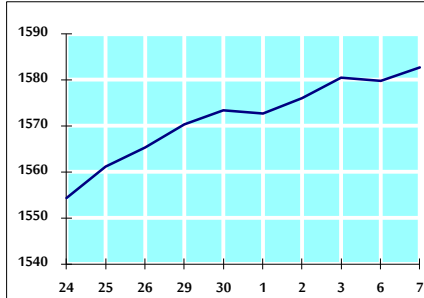
حجم التداول اليومي من 11/24 لغاية 2020/12/7



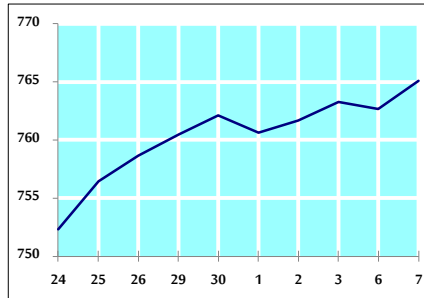
التوزيع القطاعي لحجم التداول ليوم الإثنين 2020/12/7



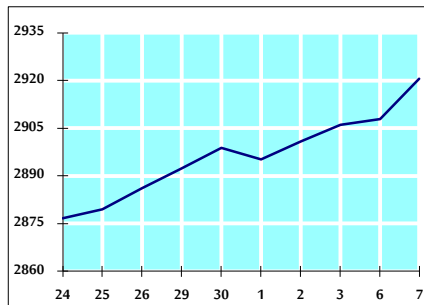
الرقم القياسي العام المرجح بالتأسيـم الحرة من 11/24 لغاية 2020/12/7



الرقم القياسي العام المرجح بالتأسيـم الحرة ASE20 من 11/24 لغاية 2020/12/7



الرقم القياسي العام المرجح بالقيمة السوقية من 11/24 لغاية 2020/12/7



حجم التداول (دينار)

التغير (%)	التغير	2020	2019	
13.13%	683,520	5,888,154	5,204,634	يومي
24.24%	6,250,616	32,032,849	25,782,233	تراكمي (12/7-12/1)
-38.07%	-553,098,107	899,655,184	1,452,753,291	تراكمي (12/7-1/2)

عدد الأسهم المتداولة

التغير (%)	التغير	2020	2019	
47.78%	1,903,164	5,886,533	3,983,369	يومي
60.06%	13,350,485	35,579,843	22,229,358	تراكمي (12/7-12/1)
-10.87%	-123,160,923	1,009,973,666	1,133,134,589	تراكمي (12/7-1/2)

عدد العقود المنفذة

التغير (%)	التغير	2020	2019	
-6.62%	-123	1,736	1,859	يومي
43.14%	3,442	11,420	7,978	تراكمي (12/7-12/1)
-19.69%	-93,302	380,483	473,785	تراكمي (12/7-1/2)

بعض النسب المالية للبورصة (2020/12/7)

القطاع	القيمة السوقية P/E إلى العائد	القيمة السوقية إلى القيمة الدفترية	الأرباح الموزعة إلى القيمة السوقية (%)	معدل الدوران (%)
القطاع المالي	8.953	0.727	0.173	0.097
قطاع الخدمات	11.436	0.994	5.349	0.030
قطاع الصناعة	15.761	1.179	4.058	0.170
جميع القطاعات	9.563	0.814	1.900	0.092

الرقم القياسي العام لاسعار الاسهم المرجح بالقيمة السوقية للاسهم الحرة (1999=1000)

الرقم القياسي العام	التغير		الإثنين	الأحد
	اليوم السابق	بداية العام	07/12/2020	06/12/2020
الرقم القياسي العام	0.18%	-12.81%	1582.7	1579.8
القطاع المالي	-0.07%	-14.45%	2096.0	2097.4
قطاع الخدمات	0.51%	-15.23%	1096.1	1090.5
قطاع الصناعة	0.78%	7.08%	1988.4	1972.9

الرقم القياسي لاسعار الاسهم المرجح بالقيمة السوقية للاسهم الحرة ASE20 (2014=1000)

التغير	الإثنين	الأحد
0.32%	765.1	762.7

الرقم القياسي لاسعار الاسهم المرجح بالقيمة السوقية (1991=1000)

الرقم القياسي العام	التغير		الإثنين	الأحد
	اليوم السابق	بداية العام	07/12/2020	06/12/2020
الرقم القياسي العام	0.44%	-16.88%	2920.6	2908.0
قطاع البنوك	0.17%	-25.79%	5265.3	5256.4
قطاع التأمين	-0.16%	2.11%	1309.6	1311.6
قطاع الخدمات	-0.13%	-7.18%	682.9	683.8
قطاع الصناعة	1.51%	-1.28%	2579.8	2541.4

الرقم القياسي المرجح بالقيمة السوقية للاسهم الحرة حسب الاسواق (2012=1000)

السوق الأول	التغير		الإثنين	الأحد
	اليوم السابق	بداية العام	07/12/2020	06/12/2020
السوق الأول	0.28%	-13.67%	825.2	822.9
السوق الثاني	-0.38%	2.58%	857.6	860.8

القيمة السوقية (دينار)

التغير	الإثنين	الأحد
0.38%	12,449,209,045	12,402,588,993