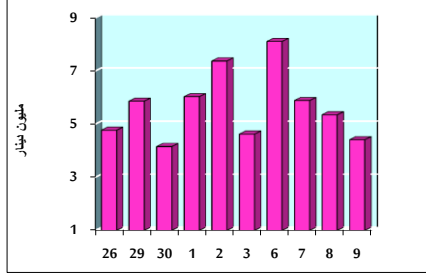


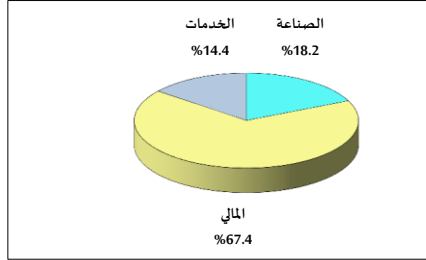
خلاصة البيانات الإحصائية لبورصة عمان

الأربعاء 2020/12/9

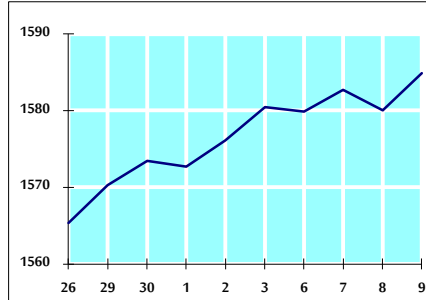
حجم التداول اليومي من 11/26 لغاية 12/9/2020



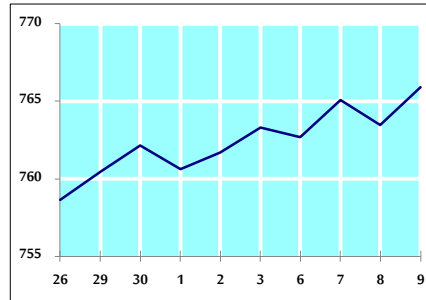
التوزيع القطاعي لحجم التداول ليوم الأربعاء 2020/12/9



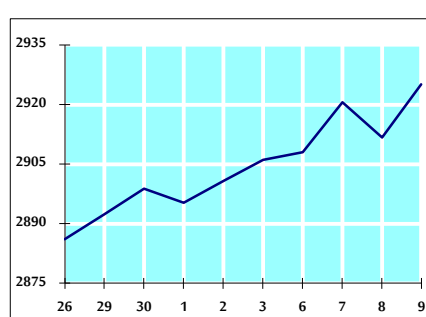
الرقم القياسي العام المرجح بالتأسييم الحرة من 11/26 لغاية 12/9/2020



الرقم القياسي العام المرجح بالتأسييم الحرة ASE20 من 11/26 لغاية 12/9/2020



الرقم القياسي العام المرجح بالقيمة السوقية من 11/26 لغاية 12/9/2020



حجم التداول (دينار)

التغير (%)	التغير	2020	2019	
7.70%	315,538	4,414,034	4,098,496	يومي
0.12%	49,765	41,797,278	41,747,513	تراكمي (12/9-12/1)
-38.08%	-559,298,958	909,419,613	1,468,718,571	تراكمي (12/9-1/2)

عدد الاسهم المتداولة

التغير (%)	التغير	2020	2019	
55.44%	1,847,435	5,179,599	3,332,164	يومي
11.74%	4,954,840	47,151,189	42,196,349	تراكمي (12/9-12/1)
-11.41%	-131,556,568	1,021,545,012	1,153,101,580	تراكمي (12/9-1/2)

عدد العقود المنفذة

التغير (%)	التغير	2020	2019	
11.48%	223	2,166	1,943	يومي
31.86%	3,753	15,534	11,781	تراكمي (12/9-12/1)
-19.47%	-92,991	384,597	477,588	تراكمي (12/9-1/2)

بعض النسب المالية للبورصة (2020/12/9)

القطاع	القيمة السوقية P/E إلى العائد	القيمة السوقية إلى القيمة الدفترية	الأرباح الموزعة إلى القيمة السوقية (%)	معدل الدوران (%)
القطاع المالي	8.938	0.726	0.173	0.072
قطاع الخدمات	11.432	0.994	5.351	0.094
قطاع الصناعة	15.935	1.192	4.014	0.112
جميع القطاعات	9.578	0.816	1.897	0.081

الرقم القياسي العام لاسعار الاسهم المرجح بالقيمة السوقية للاسهم الحرة (1999=1000)

التغير	الأربعاء		الثلاثاء		الرقم القياسي العام
	اليوم السابق	09/12/2020	08/12/2020	بداية العام	
-12.69%	0.31%	1584.9	1580.0		الرقم القياسي العام
-14.37%	0.34%	2097.8	2090.7		القطاع المالي
-15.18%	-0.03%	1096.8	1097.1		قطاع الخدمات
7.56%	0.47%	1997.4	1988.1		قطاع الصناعة

الرقم القياسي لاسعار الاسهم المرجح بالقيمة السوقية للاسهم الحرة ASE20 (2014=1000)

التغير	اليوم السابق	09/12/2020	08/12/2020
-14.04%	0.32%	765.9	763.5

الرقم القياسي لاسعار الاسهم المرجح بالقيمة السوقية (1991=1000)

التغير	الأربعاء		الثلاثاء		الرقم القياسي العام
	اليوم السابق	09/12/2020	08/12/2020	بداية العام	
-16.76%	0.46%	2925.0	2911.6		الرقم القياسي العام
-26.05%	0.33%	5247.5	5230.2		قطاع البنوك
1.97%	0.07%	1307.7	1306.8		قطاع التأمين
-6.76%	0.45%	686.0	683.0		قطاع الخدمات
-0.19%	0.76%	2608.2	2588.5		قطاع الصناعة

الرقم القياسي المرجح بالقيمة السوقية للاسهم الحرة حسب الاسواق (2012=1000)

التغير	الأربعاء		الثلاثاء		السوق
	اليوم السابق	09/12/2020	08/12/2020	بداية العام	
-13.64%	0.28%	825.4	823.1		السوق الأول
3.45%	0.46%	864.9	860.9		السوق الثاني

القيمة السوقية (دينار)

التغير (%)	التغير	2020	2019
-16.42%	0.38%	12,465,535,631	12,417,772,452