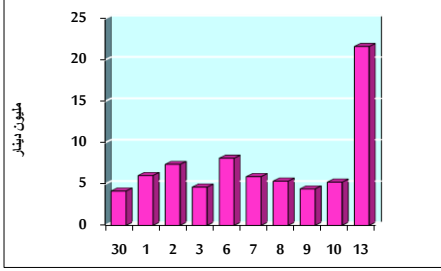


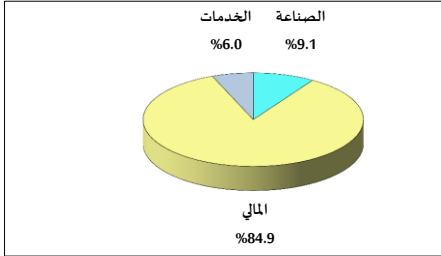
خلاصة البيانات الإحصائية لبورصة عمان

الأحد 2020/12/13

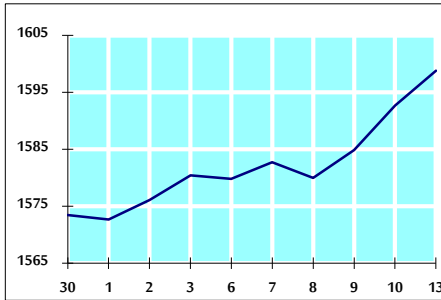
حجم التداول اليومي من 11/30 لغاية 2020/12/13



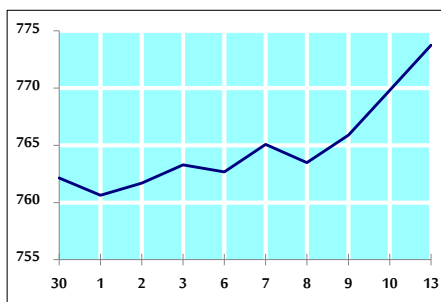
التوزيع القطاعي لحجم التداول ليوم الأحد 2020/12/13



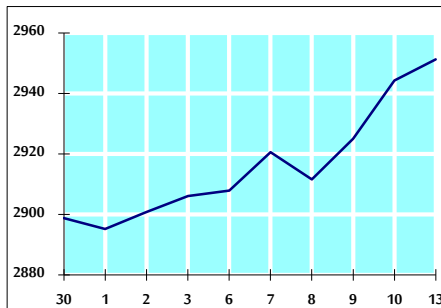
الرقم القياسي العام المرجح للأسهم الحرة من 11/30 لغاية 2020/12/13



الرقم القياسي العام المرجح للأسهم الحرة ASE20 من 11/30 لغاية 2020/12/13



الرقم القياسي العام المرجح بالقيمة السوقية من 11/30 لغاية 2020/12/13



حجم التداول (دينار)

التغير (%)	التغير	2020	2019	
222.36%	14,913,685	21,620,618	6,706,933	يومي
29.08%	15,465,184	68,643,509	53,178,325	تراكمي (12/13-12/1)
-36.75%	-543,883,539	936,265,844	1,480,149,383	تراكمي (12/13-1/2)

عدد الأسهم المتداولة

التغير (%)	التغير	2020	2019	
116.53%	7,099,161	13,191,123	6,091,962	يومي
23.29%	12,622,071	66,822,851	54,200,780	تراكمي (12/13-12/1)
-10.63%	-123,889,337	1,041,216,674	1,165,106,011	تراكمي (12/13-1/2)

عدد العقود المنفذة

التغير (%)	التغير	2020	2019	
35.34%	741	2,838	2,097	يومي
29.93%	4,796	20,819	16,023	تراكمي (12/13-12/1)
-19.08%	-91,948	389,882	481,830	تراكمي (12/13-1/2)

بعض النسب المالية للبورصة (2020/12/13)

القطاع	معدل الدوران (%)	الأرباح الموزعة إلى القيمة السوقية (%)	القيمة السوقية إلى القيمة الدفترية	P/E إلى العائد
القطاع المالي	0.245	0.172	0.731	9.005
قطاع الخدمات	0.095	5.340	0.996	11.456
قطاع الصناعة	0.185	3.955	1.209	16.172
جميع القطاعات	0.207	1.880	0.823	9.664

الرقم القياسي العام لأسعار الأسهم المرجح بالقيمة السوقية للأسهم الحرة (1999=1000)

الرقم القياسي العام	التغير		الأحد 13/12/2020	الخميس 10/12/2020
	اليوم السابق	بداية العام		
الرقم القياسي العام	0.39%	-11.92%	1598.8	1592.7
القطاع المالي	0.52%	-13.53%	2118.5	2107.5
قطاع الخدمات	-0.24%	-15.25%	1095.9	1098.5
قطاع الصناعة	0.73%	9.49%	2033.2	2018.4

الرقم القياسي العام لأسعار الأسهم المرجح بالقيمة السوقية للأسهم الحرة ASE20 (2014=1000)

التغير	الأحد 13/12/2020	الخميس 10/12/2020
0.51%	773.7	769.8

الرقم القياسي العام لأسعار الأسهم المرجح بالقيمة السوقية (1991=1000)

الرقم القياسي العام	التغير		الأحد 13/12/2020	الخميس 10/12/2020
	اليوم السابق	بداية العام		
الرقم القياسي العام	0.24%	-16.01%	2951.4	2944.3
قطاع البنوك	0.17%	-25.43%	5291.4	5282.6
قطاع التأمين	0.11%	2.02%	1308.4	1306.9
قطاع الخدمات	0.17%	-6.39%	688.7	687.6
قطاع الصناعة	0.47%	1.24%	2645.7	2633.4

الرقم القياسي العام المرجح بالقيمة السوقية للأسهم الحرة حسب الأسواق (2012=1000)

السوق	التغير		الأحد 13/12/2020	الخميس 10/12/2020
	اليوم السابق	بداية العام		
السوق الأول	0.51%	-12.78%	833.7	829.5
السوق الثاني	-0.16%	3.93%	868.9	870.2

القيمة السوقية (دينار)

التغير	الأحد 13/12/2020	الخميس 10/12/2020
0.21%	12,561,600,182	12,535,292,213