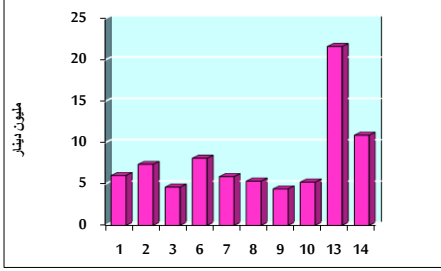


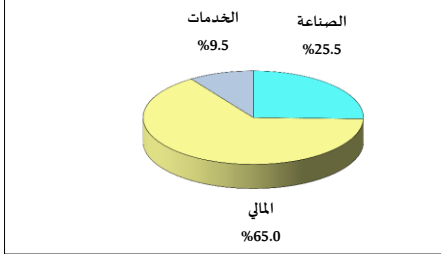
خلاصة البيانات الإحصائية لبورصة عمان

الإثنين 2020/12/14

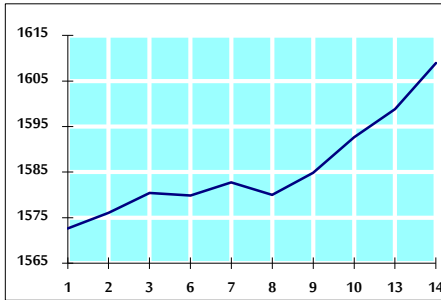
حجم التداول اليومي من 12/1 لغاية 12/14 2020/12/14



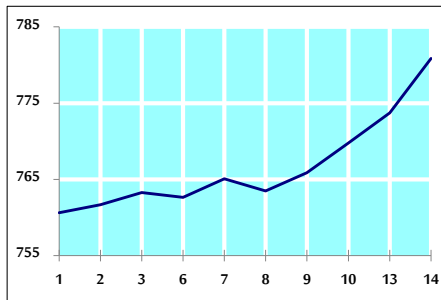
التوزيع القطاعي لحجم التداول ليوم الإثنين 2020/12/14



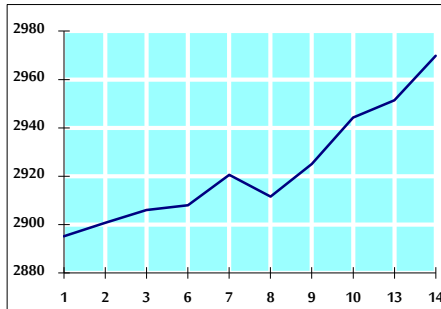
الرقم القياسي العام المرجح للأسهم الحرة من 12/1 لغاية 12/14 2020/12/14



الرقم القياسي العام المرجح للأسهم الحرة ASE20 من 12/1 لغاية 12/14 2020/12/14



الرقم القياسي العام المرجح بالقيمة السوقية من 12/1 لغاية 12/14 2020/12/14



حجم التداول (دينار)

التغير (%)	التغير	2020	2019	
223.65%	7,533,385	10,901,694	3,368,309	يومي
40.67%	22,998,569	79,545,203	56,546,634	تراكمي (12/14-12/1)
-36.15%	-536,350,154	947,167,538	1,483,517,692	تراكمي (12/14-1/2)

عدد الأسهم المتداولة

التغير (%)	التغير	2020	2019	
118.75%	4,513,872	8,314,922	3,801,050	يومي
29.54%	17,135,943	75,137,773	58,001,830	تراكمي (12/14-12/1)
-10.21%	-119,375,465	1,049,531,596	1,168,907,061	تراكمي (12/14-1/2)

عدد العقود المنفذة

التغير (%)	التغير	2020	2019	
35.44%	678	2,591	1,913	يومي
30.52%	5,474	23,410	17,936	تراكمي (12/14-12/1)
-18.87%	-91,270	392,473	483,743	تراكمي (12/14-1/2)

بعض النسب المالية للبورصة (2020/12/14)

القطاع	القيمة السوقية P/E إلى العائد	القيمة السوقية إلى القيمة الدفترية	الأرباح الموزعة إلى القيمة السوقية (%)	معدل دوران
القطاع المالي	9.045	0.734	0.171	0.129
قطاع الخدمات	11.541	1.003	5.301	0.076
قطاع الصناعة	16.308	1.220	3.922	0.225
جميع القطاعات	9.724	0.828	1.868	0.131

الرقم القياسي العام لأسعار الأسهم المرجح بالقيمة السوقية للأسهم الحرة (1999=1000)

الرقم القياسي العام	التغير		الإثنين 14/12/2020	الأحد 13/12/2020
	اليوم السابق	بداية العام		
الرقم القياسي العام	0.63%	-11.36%	1609.0	1598.8
القطاع المالي	0.73%	-12.90%	2134.0	2118.5
قطاع الخدمات	0.20%	-15.08%	1098.1	1095.9
قطاع الصناعة	0.68%	10.23%	2046.9	2033.2

الرقم القياسي العام لأسعار الأسهم المرجح بالقيمة السوقية للأسهم الحرة ASE20 (2014=1000)

التغير	الإثنين 14/12/2020	الأحد 13/12/2020
0.92%	780.9	773.7
-12.36%		

الرقم القياسي العام لأسعار الأسهم المرجح بالقيمة السوقية (1991=1000)

الرقم القياسي العام	التغير		الإثنين 14/12/2020	الأحد 13/12/2020
	اليوم السابق	بداية العام		
الرقم القياسي العام	0.63%	-15.48%	2969.8	2951.4
قطاع البنوك	0.61%	-24.97%	5323.9	5291.4
قطاع التأمين	0.54%	2.57%	1315.5	1308.4
قطاع الخدمات	0.71%	-5.72%	693.6	688.7
قطاع الصناعة	0.59%	1.84%	2661.3	2645.7

الرقم القياسي العام المرجح بالقيمة السوقية للأسهم الحرة حسب الأسواق (2012=1000)

السوق الأول	التغير		الإثنين 14/12/2020	الأحد 13/12/2020
	اليوم السابق	بداية العام		
السوق الأول	0.94%	-11.96%	841.5	833.7
السوق الثاني	-0.94%	2.94%	860.7	868.9

القيمة السوقية (دينار)

التغير	الإثنين 14/12/2020	الأحد 13/12/2020
0.54%	12,630,001,565	12,561,600,182
-15.32%		