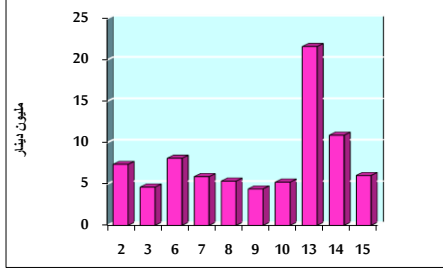


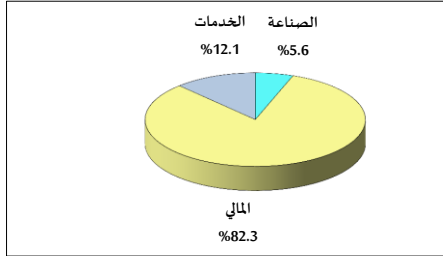
خلاصة البيانات الإحصائية لبورصة عمان

الثلاثاء 2020/12/15

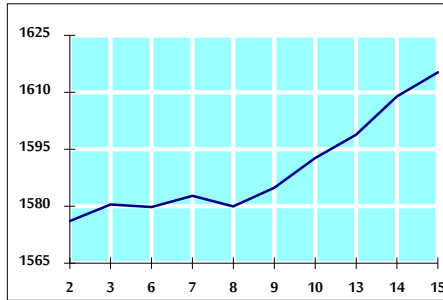
حجم التداول اليومي من 12/2 لغاية 2020/12/15



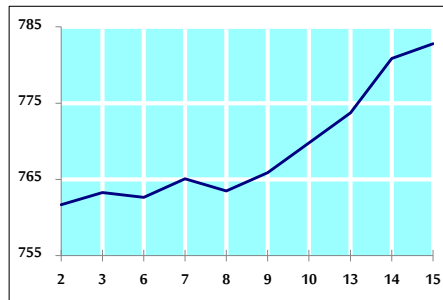
التوزيع القطاعي لحجم التداول ليوم الثلاثاء 2020/12/15



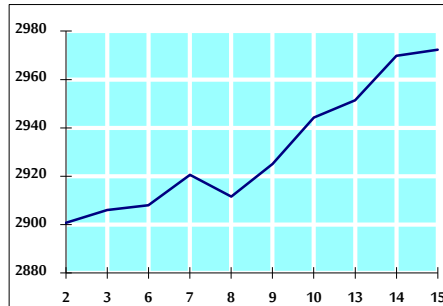
الرقم القياسي العام المرجح بالأسهم الحرة من 12/2 لغاية 2020/12/15



الرقم القياسي العام المرجح بالأسهم الحرة ASE20 من 12/2 لغاية 2020/12/15



الرقم القياسي العام المرجح بالقيمة السوقية من 12/2 لغاية 2020/12/15



حجم التداول (دينار)

التغير (%)	التغير	2020	2019	
100.86%	3,031,797	6,037,874	3,006,077	يومي
43.71%	26,030,366	85,583,077	59,552,711	تراكمي (12/15-12/1)
-35.88%	-533,318,357	953,205,412	1,486,523,769	تراكمي (12/15-1/2)

عدد الأسهم المتداولة

التغير (%)	التغير	2020	2019	
80.79%	2,756,451	6,168,230	3,411,779	يومي
32.39%	19,892,394	81,306,003	61,413,609	تراكمي (12/15-12/1)
-9.95%	-116,619,014	1,055,699,826	1,172,318,840	تراكمي (12/15-1/2)

عدد العقود المنفذة

التغير (%)	التغير	2020	2019	
0.48%	9	1,878	1,869	يومي
27.68%	5,483	25,288	19,805	تراكمي (12/15-12/1)
-18.79%	-91,261	394,351	485,612	تراكمي (12/15-1/2)

بعض النسب المالية للبورصة (2020/12/15)

القطاع	معدل دوران	الأرباح الموزعة إلى القيمة السوقية (%)	القيمة السوقية إلى القيمة الدفترية	P/E القيمة السوقية إلى العائد
القطاع المالي	0.108	0.171	0.735	9.054
قطاع الخدمات	0.098	5.303	1.002	11.535
قطاع الصناعة	0.038	3.920	1.220	16.316
جميع القطاعات	0.097	1.867	0.829	9.733

الرقم القياسي العام لأسعار الأسهم المرجح بالقيمة السوقية للأسهم الحرة (1999=1000)

الرقم القياسي العام	التغير		الثلاثاء	الإثنين
	اليوم السابق	بداية العام	15/12/2020	14/12/2020
الرقم القياسي العام	-11.01%	0.39%	1615.3	1609.0
القطاع المالي	-12.77%	0.14%	2137.1	2134.0
قطاع الخدمات	-14.31%	0.90%	1108.0	1098.1
قطاع الصناعة	10.34%	0.10%	2049.0	2046.9

الرقم القياسي العام لأسعار الأسهم المرجح بالقيمة السوقية للأسهم الحرة ASE20 (2014=1000)

التغير	الثلاثاء	الإثنين
-12.14%	782.8	780.9

الرقم القياسي العام لأسعار الأسهم المرجح بالقيمة السوقية (1991=1000)

الرقم القياسي العام	التغير		الثلاثاء	الإثنين
	اليوم السابق	بداية العام	15/12/2020	14/12/2020
الرقم القياسي العام	-15.41%	0.09%	2972.4	2969.8
قطاع البنوك	-24.92%	0.06%	5327.1	5323.9
قطاع التأمين	2.31%	-0.25%	1312.1	1315.5
قطاع الخدمات	-5.96%	-0.25%	691.9	693.6
قطاع الصناعة	2.18%	0.33%	2670.1	2661.3

الرقم القياسي العام المرجح بالقيمة السوقية للأسهم الحرة حسب الأسواق (2012=1000)

السوق الأول	التغير		الثلاثاء	الإثنين
	اليوم السابق	بداية العام	15/12/2020	14/12/2020
السوق الأول	-11.68%	0.32%	844.2	841.5
السوق الثاني	3.54%	0.58%	865.7	860.7

القيمة السوقية (دينار)

التغير	الثلاثاء	الإثنين
-15.27%	12,637,131,108	12,630,001,565