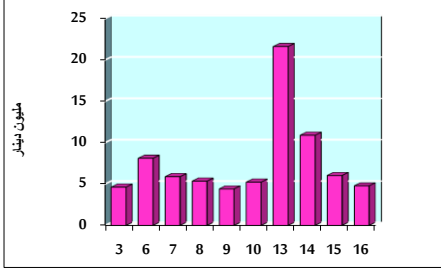


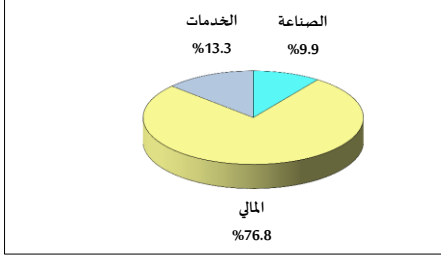
خلاصة البيانات الإحصائية لبورصة عمان

الأربعاء 2020/12/16

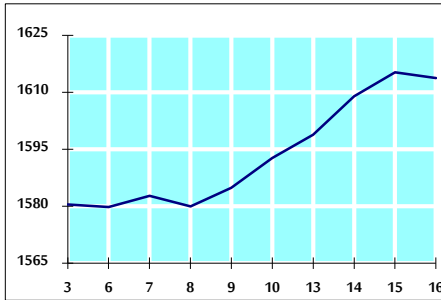
حجم التداول اليومي من 12/3 لغاية 12/16 2020/12/16



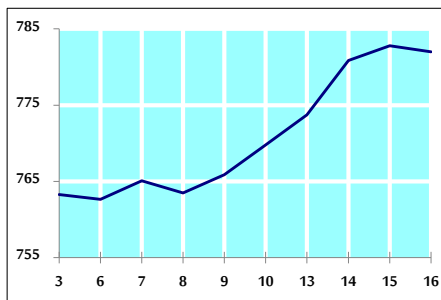
التوزيع القطاعي لحجم التداول ليوم الأربعاء 2020/12/16



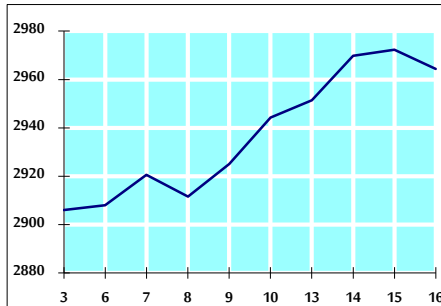
الرقم القياسي العام المرجح بالأسهم الحرة من 12/3 لغاية 12/16 2020/12/16



الرقم القياسي العام المرجح بالأسهم الحرة ASE20 من 12/3 لغاية 12/16 2020/12/16



الرقم القياسي العام المرجح بالقيمة السوقية من 12/3 لغاية 12/16 2020/12/16



حجم التداول (دينار)

التغير (%)	التغير	2020	2019	
37.32%	1,299,598	4,782,235	3,482,637	يومي
43.36%	27,329,964	90,365,312	63,035,348	تراكمي (12/16-12/1)
-35.71%	-532,018,759	957,987,647	1,490,006,406	تراكمي (12/16-1/2)

عدد الأسهم المتداولة

التغير (%)	التغير	2020	2019	
25.64%	760,123	3,724,361	2,964,238	يومي
32.08%	20,652,517	85,030,364	64,377,847	تراكمي (12/16-12/1)
-9.86%	-115,858,891	1,059,424,187	1,175,283,078	تراكمي (12/16-1/2)

عدد العقود المنفذة

التغير (%)	التغير	2020	2019	
12.78%	200	1,765	1,565	يومي
26.59%	5,683	27,053	21,370	تراكمي (12/16-12/1)
-18.69%	-91,061	396,116	487,177	تراكمي (12/16-1/2)

بعض النسب المالية للبورصة (2020/12/16)

القطاع	القيمة السوقية P/E إلى العائد	القيمة السوقية إلى القيمة الدفترية	الأرباح الموزعة إلى القيمة السوقية (%)	معدل دوران
القطاع المالي	9.020	0.732	0.172	0.060
قطاع الخدمات	11.564	1.005	5.290	0.057
قطاع الصناعة	16.256	1.216	3.935	0.052
جميع القطاعات	9.706	0.827	1.872	0.058

الرقم القياسي العام لأسعار الأسهم المرجح بالقيمة السوقية للأسهم الحرة (1999=1000)

الرقم القياسي العام	التغير		الأربعاء 16/12/2020	الثلاثاء 15/12/2020
	اليوم السابق	بداية العام		
الرقم القياسي العام	-0.09%	-11.09%	1613.8	1615.3
القطاع المالي	-0.27%	-13.01%	2131.2	2137.1
قطاع الخدمات	0.27%	-14.08%	1111.0	1108.0
قطاع الصناعة	-0.30%	10.01%	2042.9	2049.0

الرقم القياسي لأسعار الأسهم المرجح بالقيمة السوقية للأسهم الحرة ASE20 (2014=1000)

التغير	الأربعاء 16/12/2020	الثلاثاء 15/12/2020
-12.23%	782.0	782.8

الرقم القياسي لأسعار الأسهم المرجح بالقيمة السوقية (1991=1000)

الرقم القياسي العام	التغير		الأربعاء 16/12/2020	الثلاثاء 15/12/2020
	اليوم السابق	بداية العام		
الرقم القياسي العام	-0.27%	-15.64%	2964.4	2972.4
قطاع البنوك	-0.36%	-25.19%	5308.1	5327.1
قطاع التأمين	-1.09%	1.19%	1297.8	1312.1
قطاع الخدمات	0.26%	-5.71%	693.7	691.9
قطاع الصناعة	-0.45%	1.72%	2658.1	2670.1

الرقم القياسي المرجح بالقيمة السوقية للأسهم الحرة حسب الأسواق (2012=1000)

السوق الأول	التغير		الأربعاء 16/12/2020	الثلاثاء 15/12/2020
	اليوم السابق	بداية العام		
السوق الأول	-0.11%	-11.78%	843.3	844.2
السوق الثاني	-0.11%	3.43%	864.7	865.7

القيمة السوقية (دينار)

التغير	الأربعاء 16/12/2020	الثلاثاء 15/12/2020
-15.49%	12,604,833,905	12,637,131,108