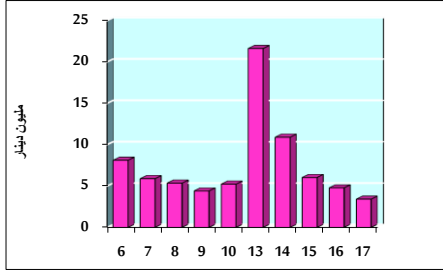


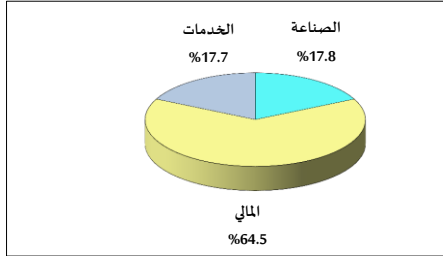
خلاصة البيانات الإحصائية لبورصة عمان

الخميس 2020/12/17

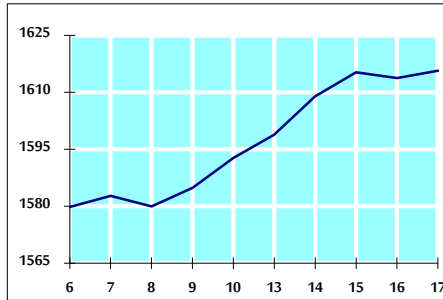
حجم التداول اليومي من 12/6 لغاية 2020/12/17



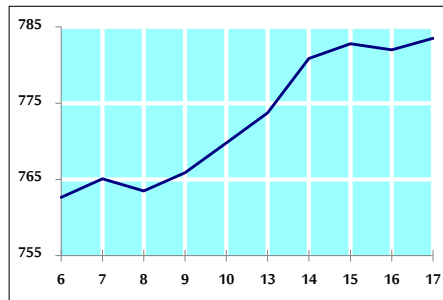
التوزيع القطاعي لحجم التداول ليوم الخميس 2020/12/17



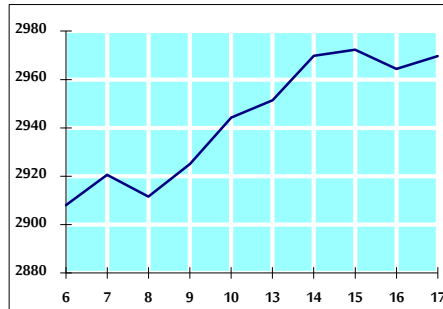
الرقم القياسي العام المرجح بالأسهم الحرة من 12/6 لغاية 2020/12/17



الرقم القياسي المرجح بالأسهم الحرة ASE20 من 12/6 لغاية 2020/12/17



الرقم القياسي العام المرجح بالقيمة السوقية من 12/6 لغاية 2020/12/17



حجم التداول (دينار)

التغير (%)	التغير	2020	2019	
-27.28%	-1,278,121	3,407,406	4,685,527	يومي
38.47%	26,051,843	93,772,718	67,720,875	تراكمي (12/17-12/1)
-35.68%	-533,296,880	961,395,053	1,494,691,933	تراكمي (12/17-1/2)

عدد الأسهم المتداولة

التغير (%)	التغير	2020	2019	
-14.14%	-548,377	3,330,572	3,878,949	يومي
29.45%	20,104,140	88,360,936	68,256,796	تراكمي (12/17-12/1)
-9.87%	-116,407,268	1,062,754,759	1,179,162,027	تراكمي (12/17-1/2)

عدد العقود المنفذة

التغير (%)	التغير	2020	2019	
-11.55%	-216	1,654	1,870	يومي
23.52%	5,467	28,707	23,240	تراكمي (12/17-12/1)
-18.66%	-91,277	397,770	489,047	تراكمي (12/17-1/2)

بعض النسب المالية للبورصة (2020/12/17)

القطاع	القيمة السوقية P/E إلى العائد	القيمة السوقية إلى القيمة الدفترية	الأرباح الموزعة إلى القيمة السوقية (%)	معدل دوران
القطاع المالي	9.003	0.731	0.172	0.045
قطاع الخدمات	11.552	1.004	5.296	0.059
قطاع الصناعة	16.417	1.228	3.896	0.078
جميع القطاعات	9.724	0.828	1.868	0.052

الرقم القياسي العام لأسعار الأسهم المرجح بالقيمة السوقية للأسهم الحرة (1999=1000)

الرقم القياسي العام	التغير		الخميس 17/12/2020	الأربعاء 16/12/2020
	اليوم السابق	بداية العام		
الرقم القياسي العام	0.12%	-10.99%	1615.7	1613.8
القطاع المالي	-0.01%	-13.02%	2131.0	2131.2
قطاع الخدمات	0.20%	-13.90%	1113.2	1111.0
قطاع الصناعة	0.28%	10.33%	2048.7	2042.9

الرقم القياسي لأسعار الأسهم المرجح بالقيمة السوقية للأسهم الحرة ASE20 (2014=1000)

التغير	الخميس 17/12/2020	الأربعاء 16/12/2020
-12.06%	783.5	782.0

الرقم القياسي لأسعار الأسهم المرجح بالقيمة السوقية (1991=1000)

الرقم القياسي العام	التغير		الخميس 17/12/2020	الأربعاء 16/12/2020
	اليوم السابق	بداية العام		
الرقم القياسي العام	0.18%	-15.48%	2969.7	2964.4
قطاع البنوك	-0.10%	-25.27%	5302.8	5308.1
قطاع التأمين	0.12%	1.31%	1299.3	1297.8
قطاع الخدمات	0.02%	-5.69%	693.9	693.7
قطاع الصناعة	0.91%	2.65%	2682.4	2658.1

الرقم القياسي المرجح بالقيمة السوقية للأسهم الحرة حسب الأسواق (2012=1000)

السوق الأول	التغير		الخميس 17/12/2020	الأربعاء 16/12/2020
	اليوم السابق	بداية العام		
السوق الأول	0.16%	-11.64%	844.6	843.3
السوق الثاني	-0.07%	3.35%	864.1	864.7

القيمة السوقية (دينار)

التغير	الخميس 17/12/2020	الأربعاء 16/12/2020
-15.41%	12,616,272,395	12,604,833,905