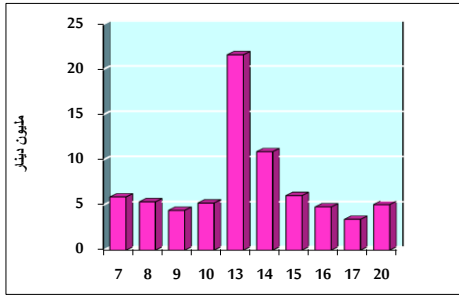


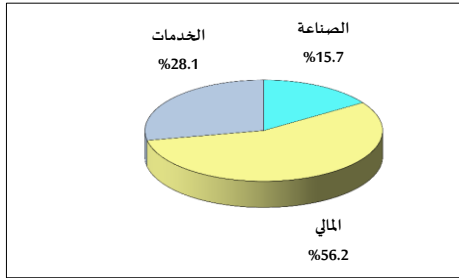
خلاصة البيانات الإحصائية لبورصة عمان

الأحد 2020/12/20

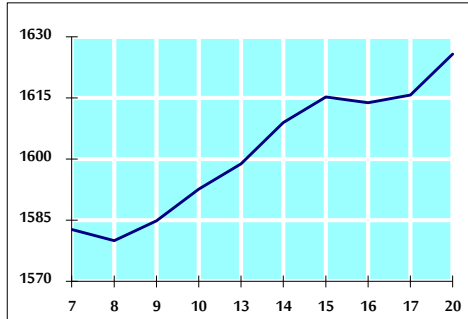
حجم التداول اليومي من 12/7 لغاية 2020/12/20



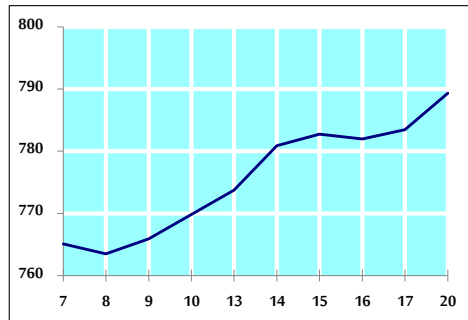
التوزيع القطاعي لحجم التداول ليوم الأحد 2020/12/20



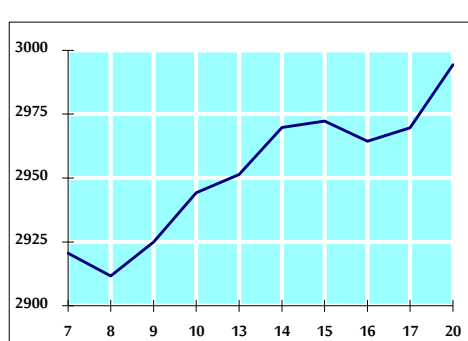
الرقم القياسي العام المرجح للأسهم الحرة من 12/7 لغاية 2020/12/20



الرقم القياسي العام المرجح للأسهم الحرة ASE20 من 12/7 لغاية 2020/12/20



الرقم القياسي العام المرجح بالقيمة السوقية من 12/7 لغاية 2020/12/20



حجم التداول (دينار)

التغير (%)	التغير	2020	2019	
-88.78%	-39,954,493	5,050,969	45,005,462	يومي
-12.33%	-13,902,650	98,823,687	112,726,337	تراكمي (12/20-12/1)
-37.23%	-573,251,373	966,446,022	1,539,697,395	تراكمي (12/20-1/2)

عدد الاسهم المتداولة

التغير (%)	التغير	2020	2019	
-82.61%	-25,226,201	5,310,464	30,536,665	يومي
-5.18%	-5,122,061	93,671,400	98,793,461	تراكمي (12/20-12/1)
-11.71%	-141,633,469	1,068,065,223	1,209,698,692	تراكمي (12/20-1/2)

عدد العقود المنفذة

التغير (%)	التغير	2020	2019	
3.32%	61	1,900	1,839	يومي
22.04%	5,528	30,607	25,079	تراكمي (12/20-12/1)
-18.58%	-91,216	399,670	490,886	تراكمي (12/20-1/2)

بعض النسب المالية للبورصة (2020/12/20)

القطاع	القيمة السوقية P/E إلى العائد	القيمة السوقية إلى القيمة الدفترية	الأرباح الموزعة إلى القيمة السوقية (%)	معدل الدوران (%)
القطاع المالي	9.075	0.737	0.171	0.072
قطاع الخدمات	11.662	1.014	5.245	0.090
قطاع الصناعة	16.508	1.235	3.875	0.137
جميع القطاعات	9.805	0.835	1.853	0.083

الرقم القياسي العام لأسعار الاسهم المرجح بالقيمة السوقية للأسهم الحرة (1000=1999)

الرقم القياسي العام	التغير		الأحد 20/12/2020	الخميس 17/12/2020
	اليوم السابق	بداية العام		
الرقم القياسي العام	0.62%	-10.43%	1625.8	1615.7
القطاع المالي	0.53%	-12.56%	2142.3	2131.0
قطاع الخدمات	0.80%	-13.22%	1122.2	1113.2
قطاع الصناعة	0.38%	10.75%	2056.5	2048.7

الرقم القياسي العام لأسعار الاسهم المرجح بالقيمة السوقية للأسهم الحرة ASE20 (1000=2014)

التغير	الأحد 20/12/2020	الخميس 17/12/2020
-11.40%	789.4	783.5

الرقم القياسي العام لأسعار الاسهم المرجح بالقيمة السوقية (1000=1991)

الرقم القياسي العام	التغير		الأحد 20/12/2020	الخميس 17/12/2020
	اليوم السابق	بداية العام		
الرقم القياسي العام	0.83%	-14.78%	2994.4	2969.7
قطاع البنوك	0.99%	-24.53%	5355.4	5302.8
قطاع التأمين	-0.01%	1.30%	1299.2	1299.3
قطاع الخدمات	0.56%	-5.16%	697.8	693.9
قطاع الصناعة	0.69%	3.36%	2700.9	2682.4

الرقم القياسي العام المرجح بالقيمة السوقية للأسهم الحرة حسب الأسواق (1000=2012)

السوق	التغير		الأحد 20/12/2020	الخميس 17/12/2020
	اليوم السابق	بداية العام		
السوق الأول	0.75%	-10.98%	850.9	844.6
السوق الثاني	0.06%	3.41%	864.6	864.1

القيمة السوقية (دينار)

التغير (%)	التغير	2020	2019
-14.81%	0.71%	12,706,372,796	12,616,272,395