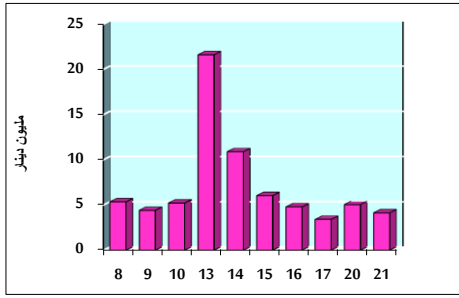


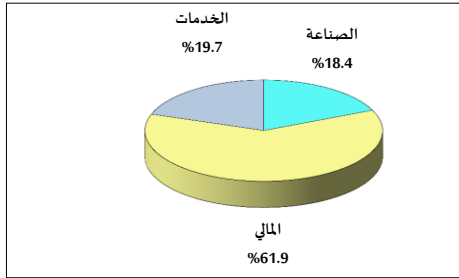
خلاصة البيانات الإحصائية لبورصة عمان

الإثنين 2020/12/21

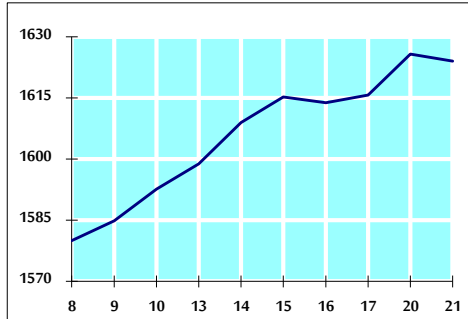
حجم التداول اليومي من 12/8 لغاية 2020/12/21



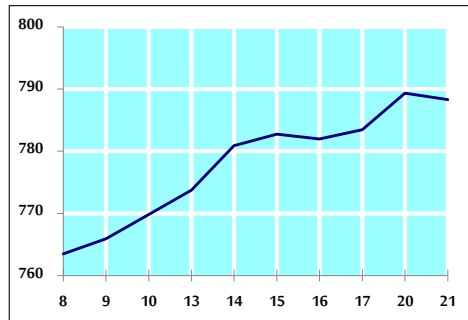
التوزيع القطاعي لحجم التداول ليوم الإثنين 2020/12/21



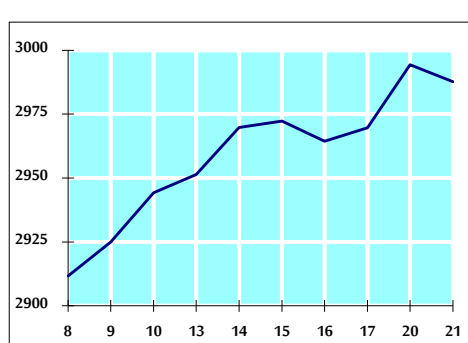
الرقم القياسي العام المرجح للأسهم الحرة من 12/8 لغاية 2020/12/21



الرقم القياسي المرجح للأسهم الحرة ASE20 من 12/8 لغاية 2020/12/21



الرقم القياسي العام المرجح بالقيمة السوقية من 12/8 لغاية 2020/12/21



حجم التداول (دينار)

التغير (%)	التغير	2020	2019	
-61.93%	-6,729,069	4,135,802	10,864,871	يومي
-16.69%	-20,631,719	102,959,489	123,591,208	تراكمي (12/21-12/1)
-37.40%	-579,980,442	970,581,824	1,550,562,266	تراكمي (12/21-1/2)

عدد الاسهم المتداولة

التغير (%)	التغير	2020	2019	
-50.83%	-4,172,889	4,036,543	8,209,432	يومي
-8.69%	-9,294,950	97,707,943	107,002,893	تراكمي (12/21-12/1)
-11.97%	-145,806,358	1,072,101,766	1,217,908,124	تراكمي (12/21-1/2)

عدد العقود المنفذة

التغير (%)	التغير	2020	2019	
13.51%	241	2,025	1,784	يومي
21.48%	5,769	32,632	26,863	تراكمي (12/21-12/1)
-18.47%	-90,975	401,695	492,670	تراكمي (12/21-1/2)

بعض النسب المالية للبورصة (2020/12/21)

القطاع	معدل الدوران (%)	الأرباح الموزعة إلى القيمة السوقية (%)	القيمة السوقية إلى القيمة الدفترية	القيمة السوقية P/E إلى العائد
القطاع المالي	0.057	0.171	0.735	9.050
قطاع الخدمات	0.064	5.238	1.015	11.680
قطاع الصناعة	0.098	3.884	1.232	16.469
جميع القطاعات	0.063	1.857	0.833	9.783

الرقم القياسي العام لأسعار الاسهم المرجح بالقيمة السوقية للأسهم الحرة (1000=1999)

الرقم القياسي العام	التغير		الإثنين 21/12/2020	الأحد 20/12/2020
	بداية العام	اليوم السابق		
الرقم القياسي العام	-10.53%	-0.11%	1624.1	1625.8
القطاع المالي	-12.73%	-0.19%	2138.2	2142.3
قطاع الخدمات	-12.87%	0.40%	1126.6	1122.2
قطاع الصناعة	10.03%	-0.65%	2043.2	2056.5

الرقم القياسي لأسعار الاسهم المرجح بالقيمة السوقية للأسهم الحرة ASE20 (1000=2014)

التغير	التغير	2020	2019
-11.52%	-0.13%	788.3	789.4

الرقم القياسي لأسعار الاسهم المرجح بالقيمة السوقية (1000=1991)

الرقم القياسي العام	التغير		الإثنين 21/12/2020	الأحد 20/12/2020
	بداية العام	اليوم السابق		
الرقم القياسي العام	-14.97%	-0.22%	2987.7	2994.4
قطاع البنوك	-24.81%	-0.37%	5335.3	5355.4
قطاع التأمين	1.72%	0.41%	1304.5	1299.2
قطاع الخدمات	-4.99%	0.18%	699.0	697.8
قطاع الصناعة	3.15%	-0.20%	2695.5	2700.9

الرقم القياسي المرجح بالقيمة السوقية للأسهم الحرة حسب الأسواق (1000=2012)

السوق	التغير		الإثنين 21/12/2020	الأحد 20/12/2020
	بداية العام	اليوم السابق		
السوق الأول	-11.09%	-0.12%	849.8	850.9
السوق الثاني	3.18%	-0.22%	862.7	864.6

القيمة السوقية (دينار)

التغير (%)	التغير	2020	2019
-14.97%	-0.19%	12,682,759,636	12,706,372,796